



۳-۸-۳ حوزه پژوهشی

جدول ۳-۸-۳-۱: گزارش فعالیت‌های پژوهشی دانشکده علوم ریاضی به تفکیک عنوان و نوع فعالیت

ردیف	عنوان فعالیت	نوع فعالیت	تعداد	
۱	طرح‌های پژوهشی درون دانشگاهی (شماره ۱ و ۲)	مصوب	۲۳	
		خاتمه یافته	۳۱	
۲	طرح‌های پژوهشی درون دانشگاهی (شماره ۳)	کارشناسی ارشد	دفاع شده	۱۰۵
			در حال دفاع	۲۰۰
		دکتری حرفه‌ای	دفاع شده	-
			در حال دفاع	-
		دکتری Ph.D.	دفاع شده	۲۸
			در حال دفاع	۸۲
۳	طرح‌های پژوهشی برون دانشگاهی (مدیریت ارتباط علمی دانشگاه و جامعه)	مصوب	۱	
		خاتمه یافته	۰	
۴	مقالات اعضای هیات علمی	ISI	۱۰۱	
		علمی پژوهشی به زبان خارجی	۳۸	
		علمی پژوهشی به زبان فارسی	۱۴	
		علمی ترویجی	۳	
		علمی	۳	
		دایره‌المعارف	۰	
۵	مقالات ارائه شده در	مجامع علمی خارجی	متن کامل	۳
			چکیده	۸
		مجامع علمی داخلی	متن کامل	۳۳
			چکیده	۴۶
۶	همایش‌های برگزار شده*	بین‌المللی	۰	
		منطقه‌ای	۰	
		ملی	۲	
		دانشگاهی	۳	

* همایش‌ها شامل سمینار، کنفرانس، سمپوزیوم، کنگره و گردهمایی می‌باشد.



جدول ۳-۸-۳: ۱- (ادامه)

ردیف	عنوان فعالیت	نوع فعالیت	تعداد	
۷	کتاب چاپ شده در سلسله انتشارات دانشگاه	تصنیف	۰	
		تالیف	۲	
		ترجمه	۰	
		گردآوری	۱	
		تصحیح و نقد	۰	
۸	کتاب چاپ شده خارج از سلسله انتشارات دانشگاه	تصنیف	۰	
		تالیف	۰	
		ترجمه	۰	
		گردآوری	۰	
		تصحیح و نقد	۰	
۹	مجلات علمی منتشر شده	نوع اعتبار علمی	ISI	۰
			علمی پژوهشی	۰
			علمی	۰
		وضعیت انتشار	در شرف اخذ اعتبار	۱
			در حال انتشار	۱
			در شرف انتشار	۰
۱۰	فرصت‌های مطالعاتی مصوب اعضای هیات علمی	استاد	۱	
		دانشیار	۱	
		استادیار	۰	
۱۱	رتبه‌ها و جوایز علمی	جهان	۰	
		کشور	۲	
		استان	۰	
		دانشگاه	۱	
۱۲	سایر فعالیت‌های پژوهشی دانشکده	مراکز پژوهشی مصوب	۴	
		قطب‌های علمی	۳	
		اختراعات و نوآوری‌های ثبت شده	۰	
		نمایشگاه‌های برگزار شده	۱	
		کارگاه‌های آموزشی برگزار شده	۲۲	
		سخنرانی‌های علمی برگزار شده	۴۶	
		دعوت از متخصصان خارجی و ایرانیان مقیم خارج از کشور	۰	



شاخص‌های حوزه پژوهشی دانشکده علوم ریاضی

ردیف	فرمول اندازه‌گیری
۱	$0.53 = \frac{23}{43} = \frac{\text{تعداد طرح‌های پژوهشی مصوب درون دانشگاهی (شماره ۲۱)}}{\text{تعداد اعضای هیات علمی}}$
۲	$0.72 = \frac{31}{43} = \frac{\text{تعداد طرح‌های پژوهشی خاتمه یافته درون دانشگاهی (شماره ۲۱)}}{\text{تعداد اعضای هیات علمی}}$
۳	$0.02 = \frac{1}{43} = \frac{\text{تعداد طرح‌های مصوب برون دانشگاهی (مدیریت ارتباط علمی دانشگاه و جامعه)}}{\text{تعداد اعضای هیات علمی}}$
۴	$0.64 = \frac{101}{159} = \frac{\text{تعداد مقاله‌های ISI}}{\text{تعداد کل مقاله‌ها*}}$
۵	$3.70 = \frac{159}{43} = \frac{\text{تعداد کل مقاله‌ها}}{\text{تعداد اعضای هیات علمی}}$
۶	$2.35 = \frac{101}{43} = \frac{\text{تعداد مقاله‌های ISI}}{\text{تعداد اعضای هیات علمی}}$
۷	$0.14 = \frac{6}{43} = \frac{\text{تعداد مقاله‌های علمی ترویجی و علمی}}{\text{تعداد اعضای هیات علمی}}$
۸	$0.07 = \frac{3}{43} = \frac{\text{تعداد رتبه‌ها و جوایز علمی}}{\text{تعداد اعضای هیات علمی}}$
۹	$0.05 = \frac{2}{43} = \frac{\text{تعداد فرصت‌های مطالعاتی مصوب اعضای هیات علمی}}{\text{تعداد اعضای هیات علمی}}$
۱۰	$0.05 = \frac{2}{43} = \frac{\text{تعداد کتاب‌های تالیفی}}{\text{تعداد اعضای هیات علمی}}$
۱۱	$0.00 = \frac{0}{1} = \frac{\text{تعداد مجله‌های علمی پژوهشی}}{\text{تعداد کل مجله‌ها}}$
۱۲	$0.00 = \frac{0}{3} = \frac{\text{دعوت از متخصصان خارجی و ایرانیان مقیم خارج از کشور}}{\text{تعداد گروه‌های آموزشی}}$

* شامل ISI، علمی پژوهشی به زبان فارسی، علمی پژوهشی به زبان خارجی، علمی ترویجی، علمی و دایره المعارف می‌باشد.

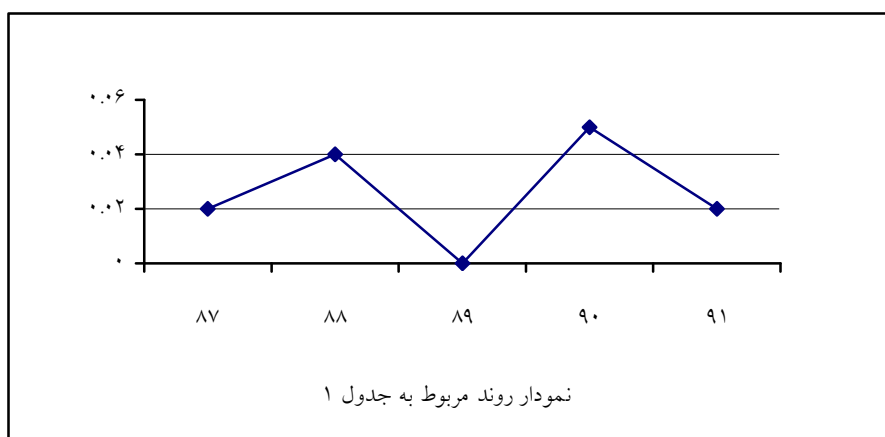


روند شاخص‌های برگزیده دانشکده علوم ریاضی

جدول ۱:

سال	شاخص
۹۱	$\frac{۱}{۴۳} = ۰.۰۲$
۹۰	$\frac{۲}{۴۴} = ۰.۰۵$
۸۹	$\frac{۰}{۴۶} = ۰.۰۰$
۸۸	$\frac{۲}{۴۸} = ۰.۰۴$
۸۷	$\frac{۱}{۴۸} = ۰.۰۲$

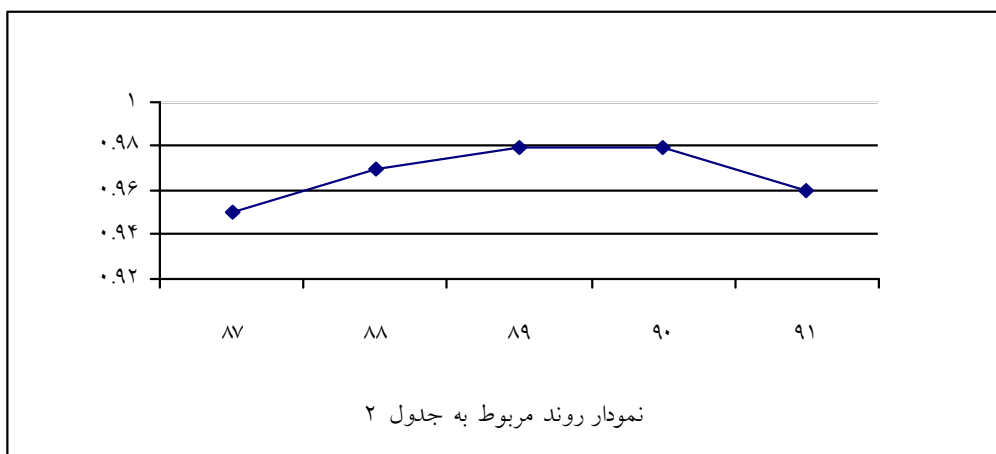
تعداد طرح‌های مصوب برون دانشگاهی
تعداد اعضای هیات علمی



جدول ۲:

سال	شاخص
۹۱	$\frac{۱۵۳}{۱۵۹} = ۰.۹۶$
۹۰	$\frac{۱۵۶}{۱۵۹} = ۰.۹۸$
۸۹	$\frac{۱۳۷}{۱۴۰} = ۰.۹۸$
۸۸	$\frac{۱۰۸}{۱۱۱} = ۰.۹۷$
۸۷	$\frac{۹۷}{۱۰۲} = ۰.۹۵$

تعداد مقاله‌های ISI و علمی پژوهشی
تعداد کل مقاله‌ها

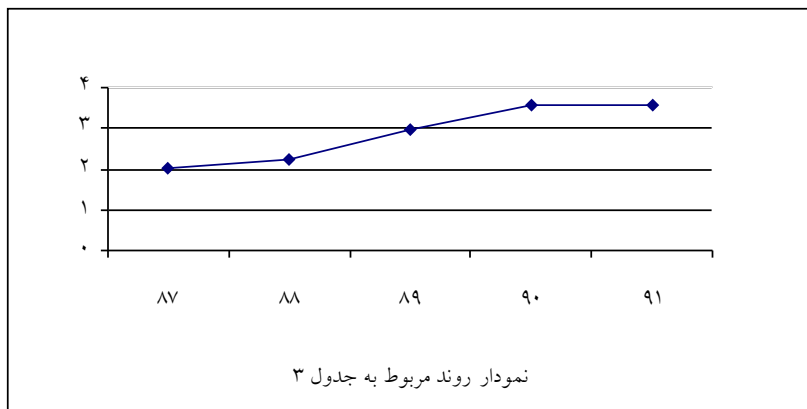




جدول ۳:

سال	شاخص
۸۷	تعداد مقاله‌های ISI و علمی پژوهشی
۸۸	تعداد اعضای هیات علمی
۸۹	
۹۰	
۹۱	

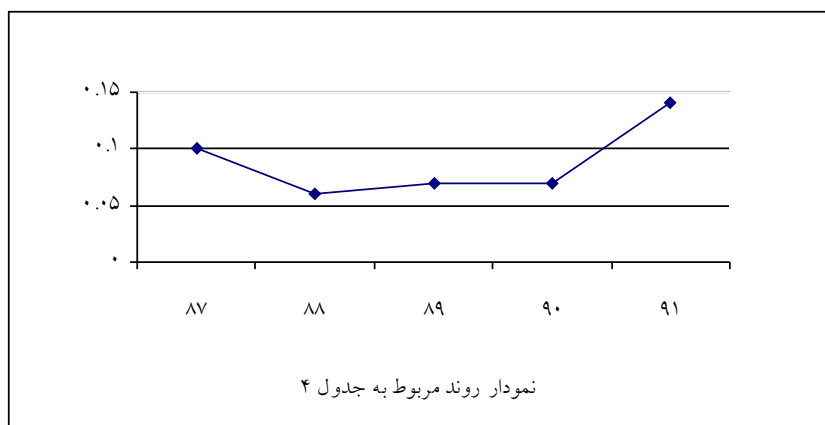
۸۷	$\frac{97}{48} = 2.02$
۸۸	$\frac{108}{48} = 2.25$
۸۹	$\frac{137}{46} = 2.98$
۹۰	$\frac{156}{44} = 3.55$
۹۱	$\frac{153}{43} = 3.56$



جدول ۴:

سال	شاخص
۸۷	تعداد مقاله‌های علمی ترویجی و علمی
۸۸	تعداد اعضای هیات علمی
۸۹	
۹۰	
۹۱	

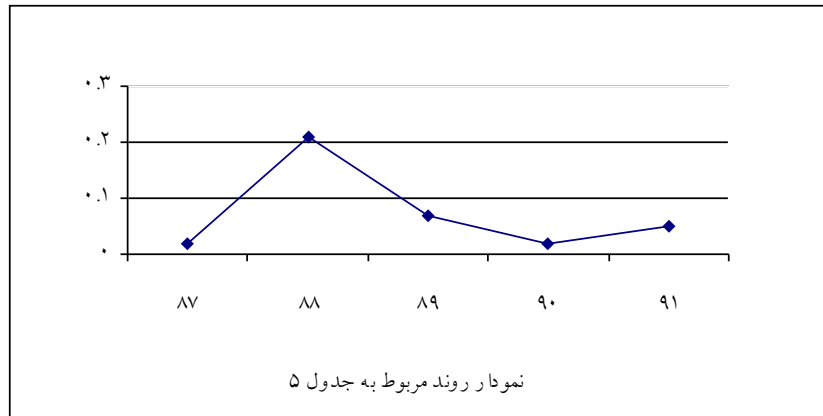
۸۷	$\frac{5}{48} = 0.10$
۸۸	$\frac{3}{48} = 0.06$
۸۹	$\frac{3}{46} = 0.07$
۹۰	$\frac{3}{44} = 0.07$
۹۱	$\frac{6}{43} = 0.14$





جدول ۵:

سال					شاخص
۹۱	۹۰	۸۹	۸۸	۸۷	
$\frac{۲}{۴۳} = ۰.۰۵$	$\frac{۱}{۴۴} = ۰.۰۲$	$\frac{۳}{۴۶} = ۰.۰۷$	$\frac{۱۰}{۴۸} = ۰.۲۱$	$\frac{۱}{۴۸} = ۰.۰۲$	تعداد کتاب‌های تالیفی تعداد اعضای هیات علمی



جدول ۶:

سال					شاخص
۹۱	۹۰	۸۹	۸۸	۸۷	
$\frac{۰}{۱} = ۰.۰۰$	$\frac{۰}{۱} = ۰.۰۰$	$\frac{۰}{۱} = ۰.۰۰$	$\frac{۰}{۱} = ۰.۰۰$	$\frac{۰}{۱} = ۰.۰۰$	تعداد مجله‌های علمی پژوهشی تعداد کل مجله‌ها

