



۳-۷-۳ حوزه پژوهشی

جدول ۳-۷-۳-۱: گزارش فعالیت‌های پژوهشی دانشکده علوم تربیتی و روانشناسی به تفکیک عنوان و نوع فعالیت

ردیف	عنوان فعالیت	نوع فعالیت	تعداد	
۱	طرح‌های پژوهشی درون دانشگاهی (شماره ۱ و ۲)	مصوب	۱۱	
		خاتمه یافته	۱	
۲	طرح‌های پژوهشی درون دانشگاهی (شماره ۳)	کارشناسی ارشد	دفاع شده	۸۶
			در حال دفاع	۲۹۱
		دکتری حرفه‌ای	دفاع شده	-
			در حال دفاع	-
		دکتری Ph.D.	دفاع شده	۹
			در حال دفاع	۳۶
۳	طرح‌های پژوهشی برون دانشگاهی (مدیریت ارتباط علمی دانشگاه و جامعه)	مصوب	۵	
		خاتمه یافته	۱	
۴	مقالات اعضای هیات علمی	ISI		۳
		علمی پژوهشی به زبان خارجی		۶
		علمی پژوهشی به زبان فارسی		۸۷
		علمی ترویجی		۰
		علمی		۲
		دایره‌المعارف		۰
۵	مقالات ارائه شده در	مجموع علمی خارجی	متن کامل	۴
			چکیده	۲
		مجموع علمی داخلی	متن کامل	۲۹
			چکیده	۴۸
۶	همایش‌های برگزار شده*	بین‌المللی		۰
		منطقه‌ای		۰
		ملی		۰
		دانشگاهی		۱۲

* همایش‌ها شامل سمینار، کنفرانس، سمپوزیوم، کنگره و گردهمایی می‌باشد.



جدول ۳-۷-۳-۱: (ادامه)

ردیف	عنوان فعالیت	نوع فعالیت	تعداد	
۷	کتاب چاپ شده در سلسله انتشارات دانشگاه	تصنیف	۰	
		تالیف	۰	
		ترجمه	۰	
		گردآوری	۱	
		تصحیح و نقد	۰	
۸	کتاب چاپ شده خارج از سلسله انتشارات دانشگاه	تصنیف	۰	
		تالیف	۲	
		ترجمه	۳	
		گردآوری	۰	
		تصحیح و نقد	۰	
۹	مجلات علمی منتشر شده	نوع اعتبار علمی	ISI	۰
			علمی پژوهشی	۳
			علمی	۰
		وضعیت انتشار	در شرف اخذ اعتبار	۰
			در حال انتشار	۳
			در شرف انتشار	۰
۱۰	فرصت‌های مطالعاتی مصوب اعضای هیات علمی	استاد	۰	
		دانشیار	۱	
		استادیار	۰	
۱۱	رتبه‌ها و جوایز علمی	جهان	۰	
		کشور	۱	
		استان	۱	
		دانشگاه	۲	
۱۲	سایر فعالیت‌های پژوهشی دانشکده	مراکز پژوهشی مصوب	۳	
		قطب‌های علمی	۰	
		اختراعات و نوآوری‌های ثبت شده	۰	
		نمایشگاه‌های برگزار شده	۰	
		کارگاه‌های آموزشی برگزار شده	۲۰	
		سخنرانی‌های علمی برگزار شده	۲۸	
		دعوت از متخصصان خارجی و ایرانیان مقیم خارج از کشور	۰	



شاخص‌های حوزه پژوهشی دانشکده علوم تربیتی و روانشناسی

ردیف	فرمول اندازه‌گیری
۱	$\frac{11}{32} = \frac{\text{تعداد طرح‌های پژوهشی مصوب درون دانشگاهی (شماره ۱۰۳۴)}}{\text{تعداد اعضای هیات علمی}}$
۲	$\frac{1}{32} = \frac{\text{تعداد طرح‌های پژوهشی خاتمه یافته درون دانشگاهی (شماره ۱۰۰۳)}}{\text{تعداد اعضای هیات علمی}}$
۳	$\frac{5}{32} = \frac{\text{تعداد طرح‌های مصوب برون دانشگاهی (مدیریت ارتباط علمی دانشگاه و جامعه)}}{\text{تعداد اعضای هیات علمی}}$
۴	$\frac{3}{98} = \frac{\text{تعداد مقاله‌های ISI}}{\text{تعداد کل مقاله‌ها*}}$
۵	$\frac{98}{32} = \frac{\text{تعداد کل مقاله‌ها}}{\text{تعداد اعضای هیات علمی}}$
۶	$\frac{3}{32} = \frac{\text{تعداد مقاله‌های ISI}}{\text{تعداد اعضای هیات علمی}}$
۷	$\frac{2}{32} = \frac{\text{تعداد مقاله‌های علمی ترویجی و علمی}}{\text{تعداد اعضای هیات علمی}}$
۸	$\frac{4}{32} = \frac{\text{تعداد رتبه‌ها و جوایز علمی}}{\text{تعداد اعضای هیات علمی}}$
۹	$\frac{1}{32} = \frac{\text{تعداد فرصت‌های مطالعاتی مصوب اعضای هیات علمی}}{\text{تعداد اعضای هیات علمی}}$
۱۰	$\frac{2}{32} = \frac{\text{تعداد کتاب‌های تالیفی}}{\text{تعداد اعضای هیات علمی}}$
۱۱	$\frac{3}{3} = \frac{\text{تعداد مجله‌های علمی پژوهشی}}{\text{تعداد کل مجله‌ها}}$
۱۲	$\frac{0}{3} = \frac{\text{دعوت از متخصصان خارجی و ایرانیان مقیم خارج از کشور}}{\text{تعداد گروه‌های آموزشی}}$

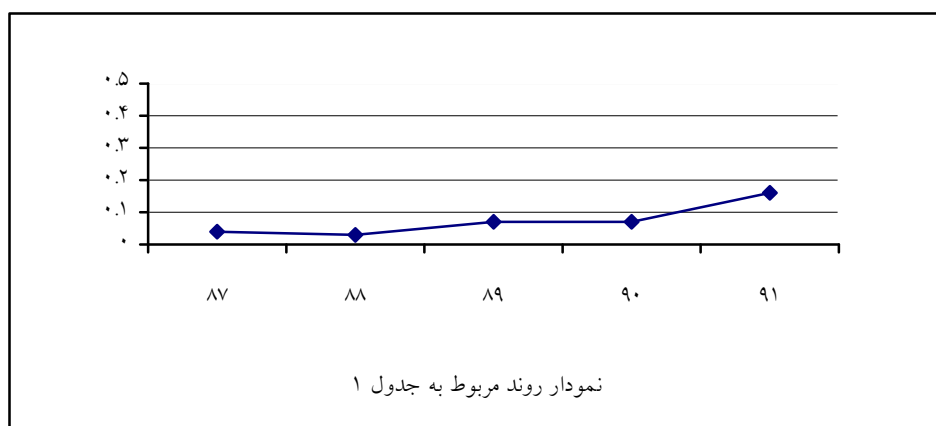
* شامل ISI، علمی پژوهشی به زبان فارسی، علمی پژوهشی به زبان خارجی، علمی ترویجی، علمی و دایره المعارف می‌باشد.



روند شاخص‌های برگزیده دانشکده علوم تربیتی و روانشناسی

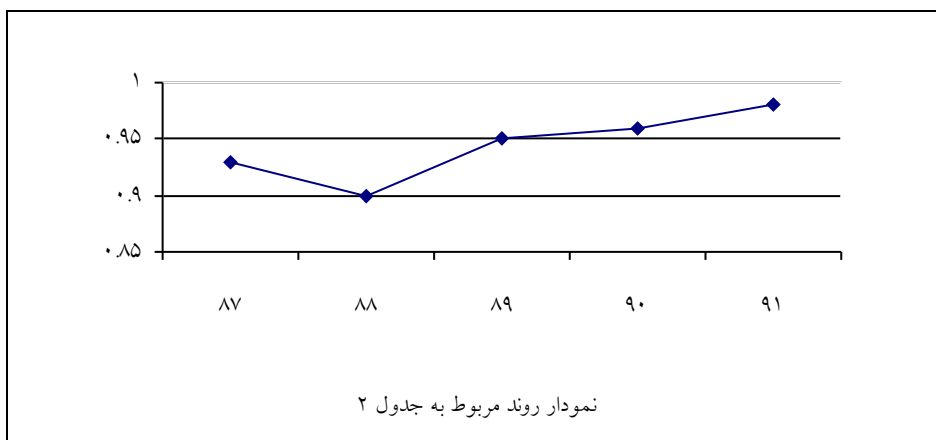
جدول ۱:

سال					شاخص
۹۱	۹۰	۸۹	۸۸	۸۷	$\frac{\text{تعداد طرح‌های مصوب برون دانشگاهی}}{\text{تعداد اعضای هیات علمی}}$
$\frac{5}{32} = 0.16$	$\frac{2}{30} = 0.07$	$\frac{2}{30} = 0.07$	$\frac{1}{30} = 0.03$	$\frac{1}{27} = 0.04$	



جدول ۲:

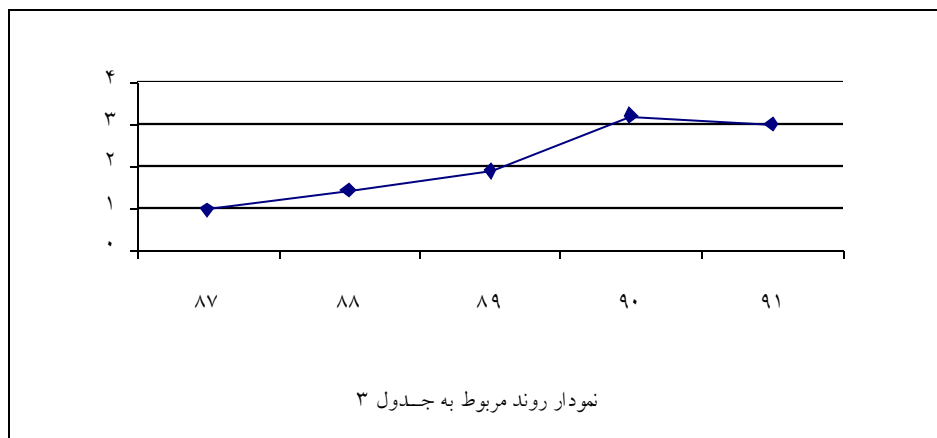
سال					شاخص
۹۱	۹۰	۸۹	۸۸	۸۷	$\frac{\text{تعداد مقاله‌های ISI و علمی پژوهشی}}{\text{تعداد کل مقاله‌ها}}$
$\frac{96}{98} = 0.98$	$\frac{90}{99} = 0.96$	$\frac{57}{60} = 0.95$	$\frac{43}{48} = 0.90$	$\frac{25}{27} = 0.93$	





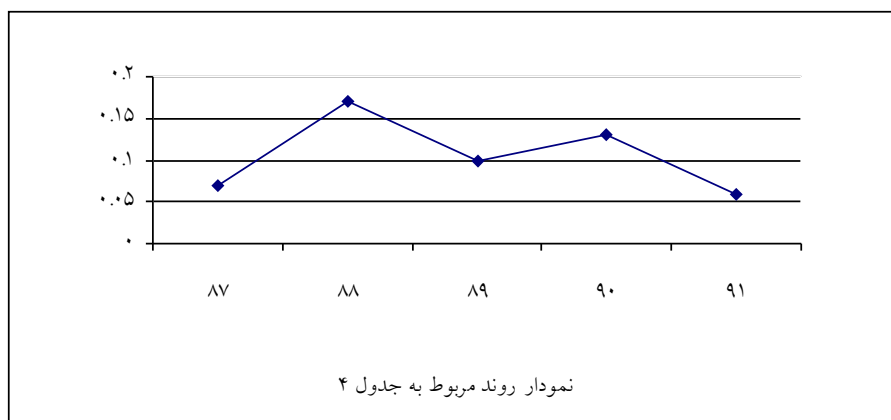
جدول ۳:

سال	شاخص
۸۷	$\frac{۲۵}{۲۷} = ۰.۹۳$
۸۸	$\frac{۴۳}{۳۰} = ۱.۴۳$
۸۹	$\frac{۵۷}{۳۰} = ۱.۹۰$
۹۰	$\frac{۹۵}{۳۰} = ۳.۱۷$
۹۱	$\frac{۹۶}{۳۲} = ۳.۰۰$
تعداد مقاله‌های ISI و علمی پژوهشی	
تعداد اعضای هیات علمی	



جدول ۴:

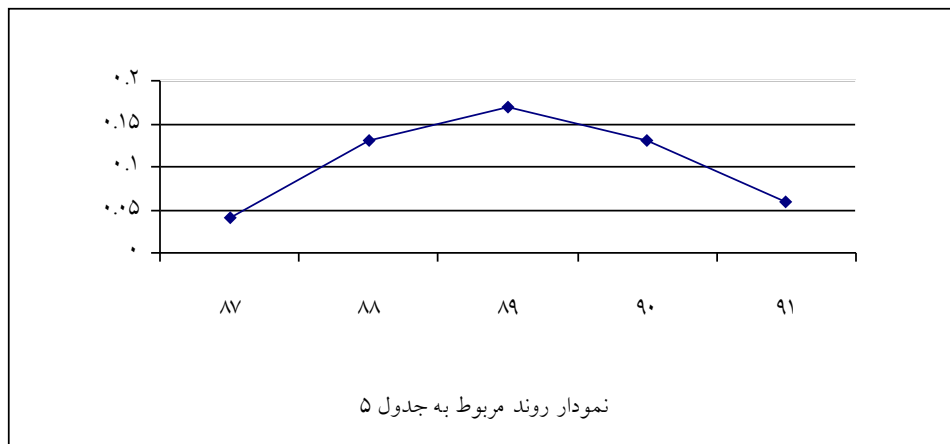
سال	شاخص
۸۷	$\frac{۲}{۳۲} = ۰.۰۶$
۸۸	$\frac{۵}{۳۰} = ۰.۱۷$
۸۹	$\frac{۳}{۳۰} = ۰.۱۰$
۹۰	$\frac{۴}{۳۰} = ۰.۱۳$
۹۱	$\frac{۲}{۳۲} = ۰.۰۶$
تعداد مقاله‌های علمی ترویجی و علمی	
تعداد اعضای هیات علمی	





جدول ۵:

سال	شاخص
۸۷	$\frac{۱}{۲۷} = ۰.۰۴$
۸۸	$\frac{۴}{۳۰} = ۰.۱۳$
۸۹	$\frac{۵}{۳۰} = ۰.۱۷$
۹۰	$\frac{۴}{۳۰} = ۰.۱۳$
۹۱	$\frac{۲}{۳۲} = ۰.۰۶$



جدول ۶:

سال	شاخص
۸۷	$\frac{۱}{۱} = ۱.۰۰$
۸۸	$\frac{۱}{۱} = ۱.۰۰$
۸۹	$\frac{۳}{۳} = ۱.۰۰$
۹۰	$\frac{۳}{۳} = ۱.۰۰$
۹۱	$\frac{۳}{۳} = ۱.۰۰$

