



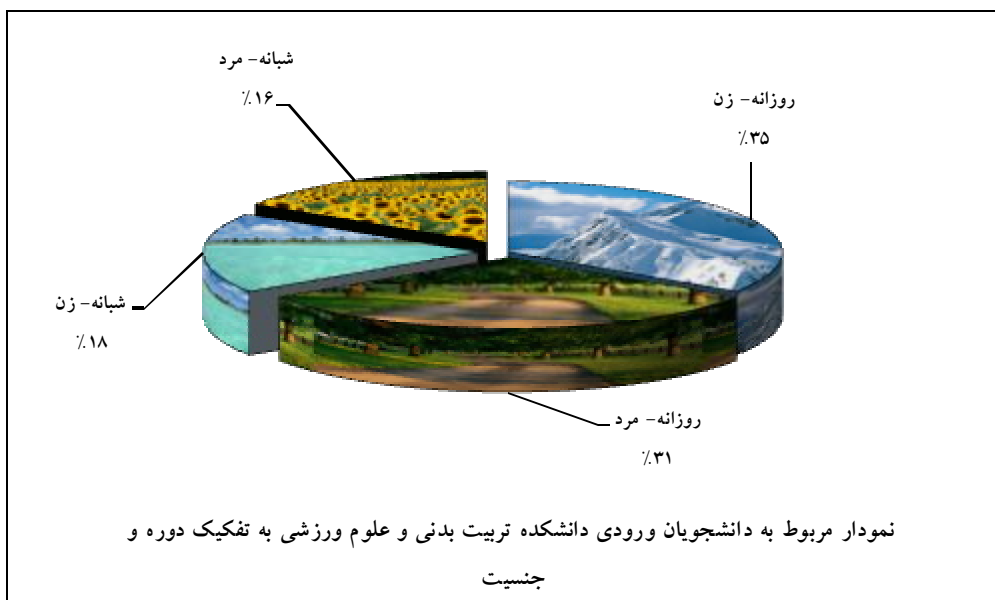
۳-۳-۱ حوزه آموزشی

جدول ۳-۳-۱: توزیع دانشجویان ورودی دانشکده تربیت بدنی و علوم ورزشی به تفکیک گروه آموزشی، رشته تحصیلی،

دوره و جنسیت

گروه آموزشی	دوره		رشته تحصیلی		جمع
	جنسیت	شبهانه	روزانه	روزانه	
	مرد	زن	مرد	زن	
تربیت بدنی و علوم ورزشی					
جمع	۲۰	۲۳	۳۹	۴۳	۱۲۵

* با احتساب دانشجویان کارشناسی ورودی نیمسال اول و دوم

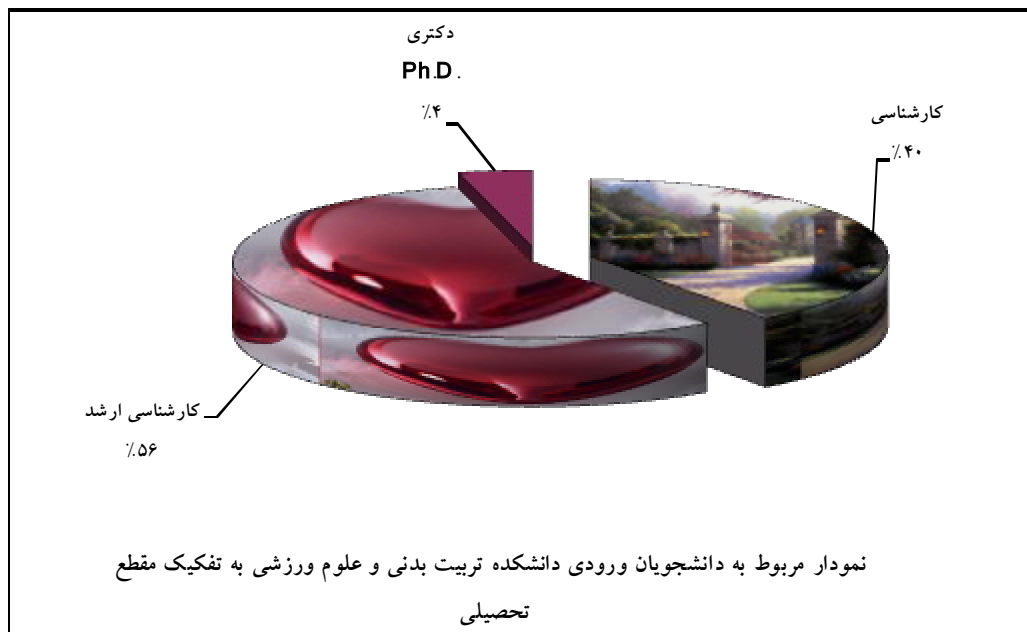




جدول ۳-۱-۲: توزیع دانشجویان ورودی دانشکده تربیت بدنی و علوم ورزشی به تفکیک گروه آموزشی، رشته تحصیلی و مقطع تحصیلی

گروه آموزشی	مقطع تحصیلی / رشته تحصیلی	کارדانی	کارشناسی*	کارشناسی ارشد	دکتری حرفه‌ای	دکتری Ph.D.	کارشناسی ناپیوسته	جمع
تربیت بدنی و علوم ورزشی	تربیت بدنی و علوم ورزشی	-	۵۰	۸	-	-	-	۵۸
	تربیت بدنی و علوم ورزشی - حرکات اصلاحی و آسیب شناسی	-	-	۱۶	-	-	-	۱۶
	تربیت بدنی و علوم ورزشی - رفتار حرکتی	-	-	۱۰	-	۵	-	۱۵
	تربیت بدنی و علوم ورزشی - فیزیولوژی ورزشی	-	-	۱۹	-	-	-	۱۹
	تربیت بدنی و علوم ورزشی - مدیریت ورزشی	-	-	۱۷	-	-	-	۱۷
جمع		-	۵۰	۷۰	-	۵	-	۱۲۵

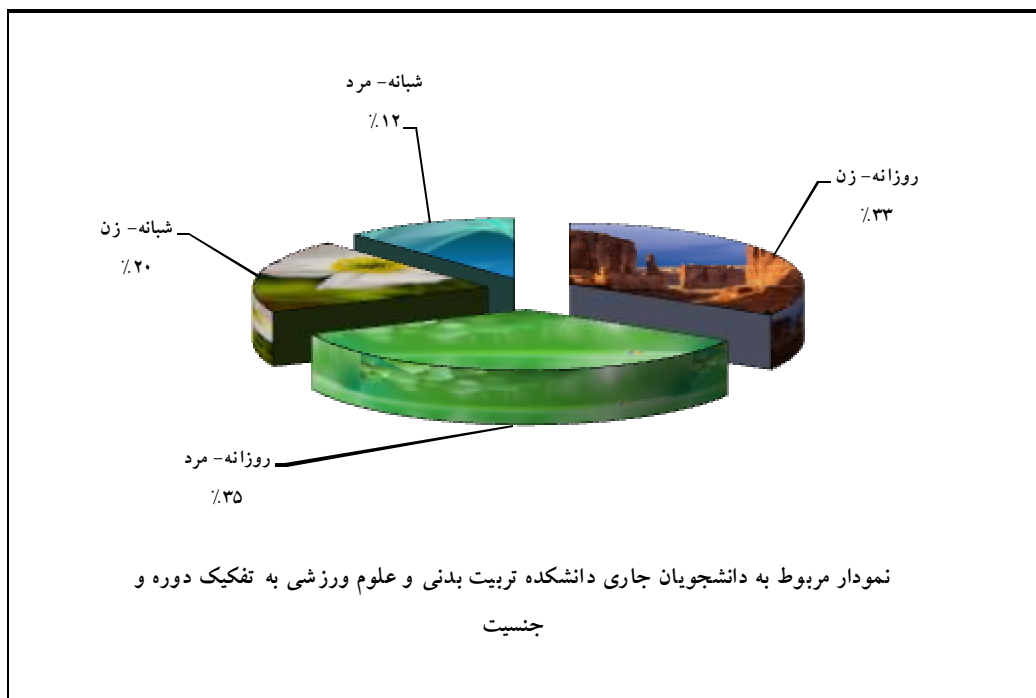
* دانشجویان کارشناسی ورودی نیمسال اول و دوم





جدول ۳-۱-۳: توزیع دانشجویان جاری دانشکده تربیت بدنی و علوم ورزشی به تفکیک گروه آموزشی، رشته تحصیلی، دوره و جنسیت

گروه آموزشی	رشته تحصیلی	دوره	روزانه		شبانه		جمع
			مرد	زن	مرد	زن	
تربیت بدنی و علوم ورزشی	تربیت بدنی و علوم ورزشی		۸۳	۷۹	۲۸	۴۷	۲۳۷
	تربیت بدنی و علوم ورزشی - حرکات اصلاحی و آسیب شناسی		۱۲	۲۰	۶	۷	۴۵
	تربیت بدنی و علوم ورزشی - رفتار حرکتی		۱۸	۱۴	۳	۱۱	۴۶
	تربیت بدنی و علوم ورزشی - فیزیولوژی ورزشی		۲۱	۲۰	۱۰	۱۱	۶۲
	تربیت بدنی و علوم ورزشی - مدیریت و برنامه ریزی سازمان های ورزشی		۱	۰	۰	۱	۲
	تربیت بدنی و علوم ورزشی - مدیریت ورزشی		۱۰	۷	۳	۵	۲۵
جمع			۱۴۵	۱۴۰	۵۰	۸۲	۴۱۷





جدول ۳-۳-۱-۴: توزیع دانشجویان جاری دانشکده تربیت بدنی و علوم ورزشی به تفکیک گروه آموزشی، رشته تحصیلی و مقطع تحصیلی

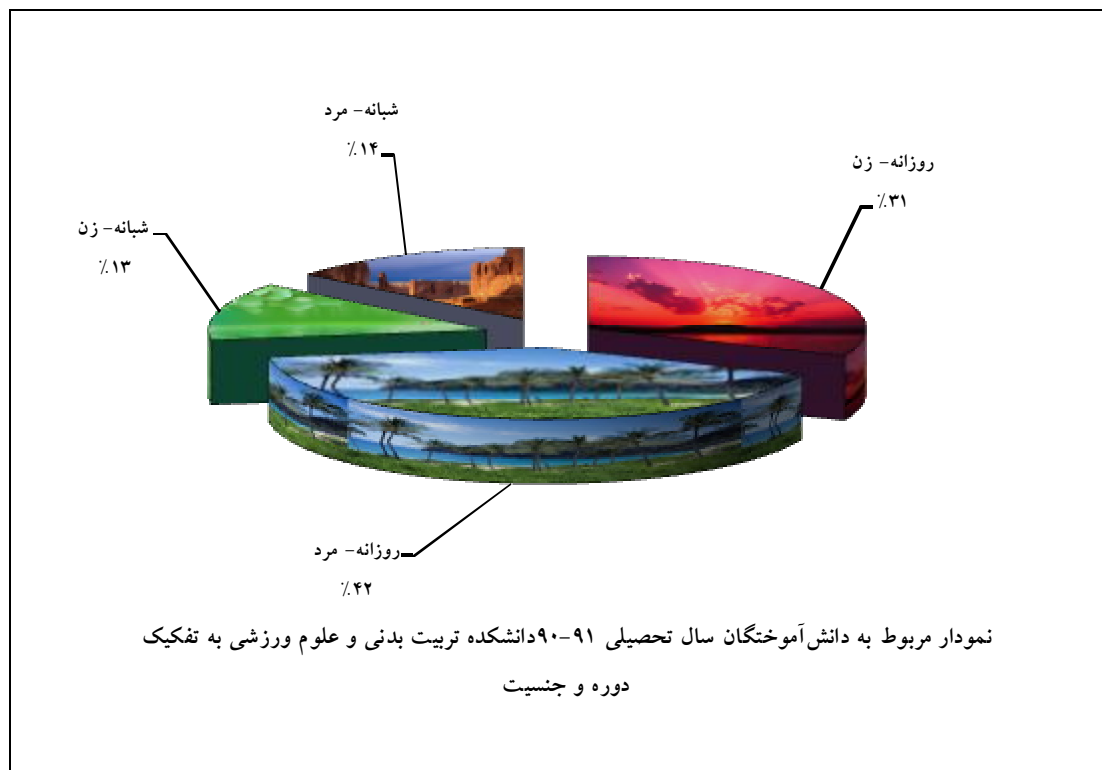
گروه آموزشی	مقطع تحصیلی		رشته تحصیلی				
	کارشناسی	کارشناسی ارشد	کارشناسی	دکتری حرفه‌ای	دکتری Ph.D.	کارشناسی ناپیوسته	جمع
تربیت بدنی و علوم ورزشی	۲۰۸	۲۹	۲۹	-	-	-	۲۳۷
	-	۴۵	۴۵	-	-	-	۴۵
	-	۳۳	۳۳	-	۱۳	-	۴۶
	-	۶۲	۶۲	-	-	-	۶۲
	-	-	-	-	۲	-	۲
	-	۲۵	۲۵	-	-	-	۲۵
جمع							۴۱۷





جدول ۳-۳-۱-۵: توزیع دانش آموختگان سال تحصیلی ۹۱-۹۰ دانشکده تربیت بدنی و علوم ورزشی به تفکیک گروه آموزشی، رشته تحصیلی، دوره و جنسیت

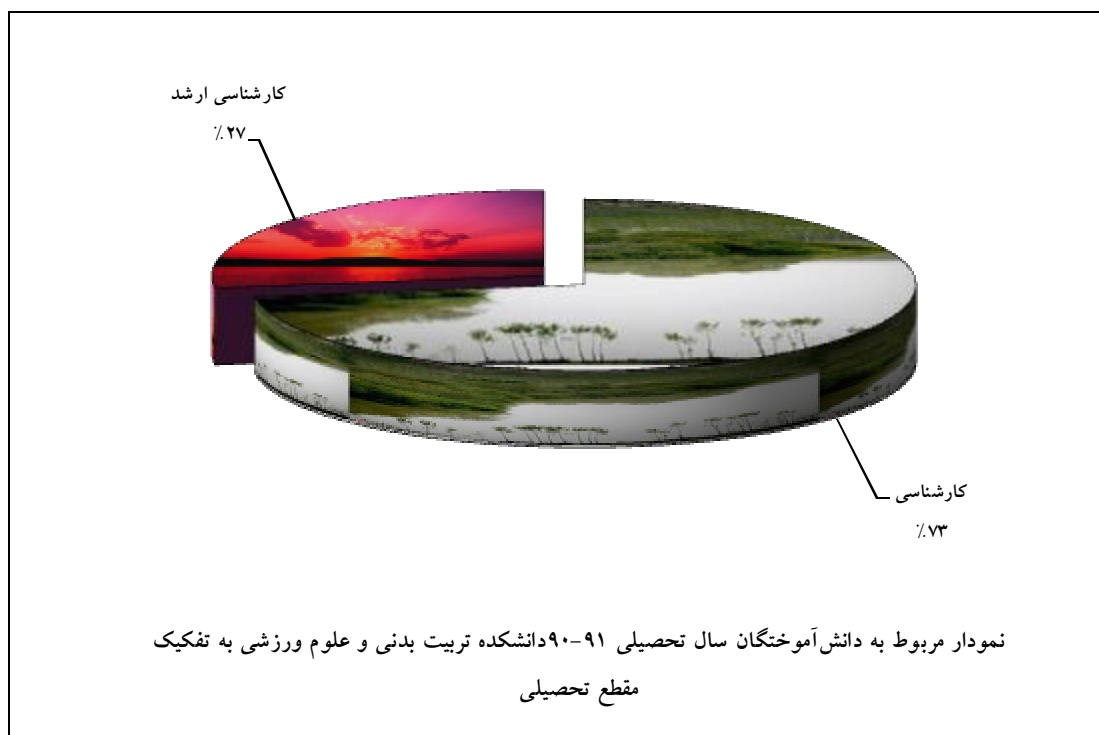
گروه آموزشی	رشته تحصیلی		دوره جنسیت		روزانه	شبانه		جمع
	مرد	زن	مرد	زن		مرد	زن	
تربیت بدنی و علوم ورزشی	تربیت بدنی و علوم ورزشی		۲۹	۳۲	۸	۱۱	۸۰	
	تربیت بدنی و علوم ورزشی - حرکات اصلاحی و آسیب شناسی		۰	۱	۲	۱	۴	
	تربیت بدنی و علوم ورزشی - رفتار حرکتی		۰	۳	۱	۱	۵	
	تربیت بدنی و علوم ورزشی - فیزیولوژی ورزشی		۱	۳	۰	۰	۴	
	تربیت بدنی و علوم ورزشی - مدیریت ورزشی		۱	۲	۲	۱	۶	
جمع		۳۱	۴۱	۱۳	۱۴	۹۹		





جدول ۳-۳-۱-۶: توزیع دانش‌آموختگان سال تحصیلی ۹۱-۹۰ دانشکده تربیت بدنی و علوم ورزشی به تفکیک گروه آموزشی، رشته تحصیلی و مقطع تحصیلی

گروه آموزشی	مقطع تحصیلی		کارردانی	کارشناسی	کارشناسی ارشد	دکتری حرفه‌ای	دکتری Ph.D.	کارشناسی ناپیوسته	جمع
	رشته تحصیلی	مقطع تحصیلی							
تربیت بدنی و علوم ورزشی	تربیت بدنی و علوم ورزشی	-	-	۷۲	۸	-	-	-	۸۰
	تربیت بدنی و علوم ورزشی - حرکات اصلاحی و آسیب شناسی	-	-	-	۴	-	-	-	۴
	تربیت بدنی و علوم ورزشی - رفتار حرکتی	-	-	-	۵	-	۰	-	۵
	تربیت بدنی و علوم ورزشی - فیزیولوژی ورزشی	-	-	-	۴	-	-	-	۴
	تربیت بدنی و علوم ورزشی - مدیریت ورزشی	-	-	-	۶	-	-	-	۶
جمع		-	-	۷۲	۲۷	-	۰	-	۹۹





جدول ۳-۳-۱-۷: متوسط زمان فارغ‌التحصیلی دانشجویان دانشکده تربیت بدنی و علوم ورزشی در سال تحصیلی ۹۰-۹۱ به تفکیک گروه آموزشی، دوره و مقطع تحصیلی (برحسب سال)

شبهانه						روزانه						دوره مقطع تحصیلی گروه آموزشی
کارشناسی ناپیوسته	دکتری Ph.D.	دکتری حرفه‌ای	کارشناسی ارشد	کارشناسی	کاردانی	کارشناسی ناپیوسته	دکتری Ph.D.	دکتری حرفه‌ای	کارشناسی ارشد	کارشناسی	کاردانی	
-	-	-	۲.۱۱	۴.۱۱	-	-	-	-	۲.۶۷	۴.۱۳	-	تربیت بدنی و علوم ورزشی
-	-	-	۲.۱۱	۴.۱۱	-	-	-	-	۲.۶۷	۴.۱۳	-	میانگین کل

جدول ۳-۳-۱-۸: متوسط زمان فارغ‌التحصیلی دانشجویان کارشناسی دانشکده تربیت بدنی و علوم ورزشی در سال تحصیلی ۹۰-۹۱ به تفکیک گروه آموزشی، دوره و جنسیت (برحسب سال)

میانگین کل	شبهانه			روزانه			دوره جنسیت گروه آموزشی
	میانگین	مرد	زن	میانگین	مرد	زن	
۴.۱۳	۴.۱۱	۴.۱۰	۴.۱۳	۴.۱۳	۴.۲۱	۴.۰۴	تربیت بدنی و علوم ورزشی
۴.۱۳	۴.۱۱	۴.۱۰	۴.۱۳	۴.۱۳	۴.۲۱	۴.۰۴	میانگین کل

جدول ۳-۳-۱-۹: میانگین معدل دانش‌آموختگان دانشکده تربیت بدنی و علوم ورزشی در سال تحصیلی ۹۰-۹۱ به تفکیک گروه آموزشی و مقطع تحصیلی

کارشناسی ناپیوسته	دکتری Ph.D.	دکتری حرفه‌ای	کارشناسی ارشد	کارشناسی	کاردانی	مقطع تحصیلی گروه آموزشی
-	-	-	۱۷.۸۲	۱۶.۳۳	-	میانگین کل



جدول ۳-۳-۱۰: توزیع شرکت کنندگان در کلاس‌های ارائه شده توسط دانشکده تربیت بدنی و علوم ورزشی در نیمسال اول سال تحصیلی ۹۱-۹۲ به تفکیک گروه آموزشی و مقطع تحصیلی

مقطع تحصیلی	گروه آموزشی	کاردانی	کارشناسی	کارشناسی ارشد	دکتری حرفه‌ای	دکتری Ph.D.	کارشناسی ناپیوسته	جمع
تربیت بدنی و علوم ورزشی		-	۳۲۲۸	۶۴۳	-	۵۸	-	۳۹۲۹
جمع		-	۳۲۲۸	۶۴۳	-	۵۸	-	۳۹۲۹

جدول ۳-۳-۱۱: توزیع دانشجویان مشروطی در مقطع کارشناسی دانشکده تربیت بدنی و علوم ورزشی به تفکیک گروه آموزشی، دوره و جنسیت

گروه آموزشی	دوره	جنسیت	روزانه			شبانه		
			زن	مرد	جمع	زن	مرد	جمع
تربیت بدنی و علوم ورزشی			۰	۰	۰	۱	۰	۱
جمع			۰	۰	۰	۱	۰	۱





شاخص‌های حوزه آموزشی دانشکده تربیت بدنی و علوم ورزشی

ردیف	فرمول اندازه‌گیری
۱	$0.26 = \frac{33}{125} = \frac{\text{تعداد دانشجویان ورودی روزانه در مقطع کارشناسی}}{\text{تعداد دانشجویان ورودی}}$
۲	$0.14 = \frac{17}{125} = \frac{\text{تعداد دانشجویان ورودی شبانه در مقطع کارشناسی}}{\text{تعداد دانشجویان ورودی}}$
۳	$0.37 = \frac{46}{125} = \frac{\text{تعداد دانشجویان ورودی روزانه در مقطع کارشناسی ارشد}}{\text{تعداد دانشجویان ورودی}}$
۴	$0.19 = \frac{24}{125} = \frac{\text{تعداد دانشجویان ورودی شبانه در مقطع کارشناسی ارشد}}{\text{تعداد دانشجویان ورودی}}$
۵	$0.02 = \frac{3}{125} = \frac{\text{تعداد دانشجویان ورودی روزانه در مقطع دکتری Ph.D.}}{\text{تعداد دانشجویان ورودی}}$
۶	$0.02 = \frac{2}{125} = \frac{\text{تعداد دانشجویان ورودی شبانه در مقطع دکتری Ph.D.}}{\text{تعداد دانشجویان ورودی}}$
۷	$0.50 = \frac{209}{417} = \frac{\text{تعداد دانشجویان جاری تحصیلات تکمیلی}}{\text{تعداد دانشجویان جاری}}$
۸	$26.06 = \frac{417}{16} = \frac{\text{تعداد دانشجویان جاری}}{\text{تعداد اعضای هیات علمی}}$
۹	$1.44 = \frac{72}{50} = \frac{\text{تعداد فارغ‌التحصیلان در مقطع کارشناسی}}{\text{تعداد دانشجویان ورودی در مقطع کارشناسی}}$
۱۰	$0.39 = \frac{27}{70} = \frac{\text{تعداد فارغ‌التحصیلان در مقطع کارشناسی ارشد}}{\text{تعداد دانشجویان ورودی در مقطع کارشناسی ارشد}}$
۱۱	$0.00 = \frac{0}{5} = \frac{\text{تعداد فارغ‌التحصیلان در مقطع دکتری Ph.D.}}{\text{تعداد دانشجویان ورودی در مقطع دکتری Ph.D.}}$

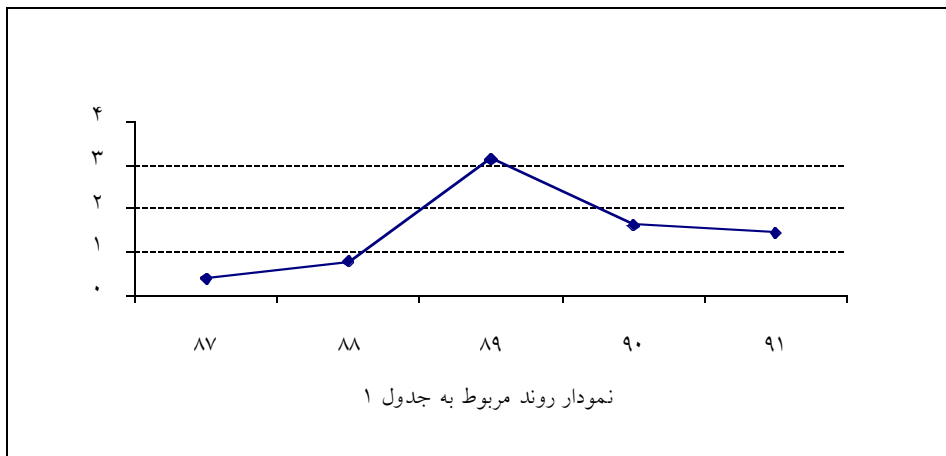


روند شاخص‌های برگزیده دانشکده تربیت بدنی و علوم ورزشی

جدول ۱:

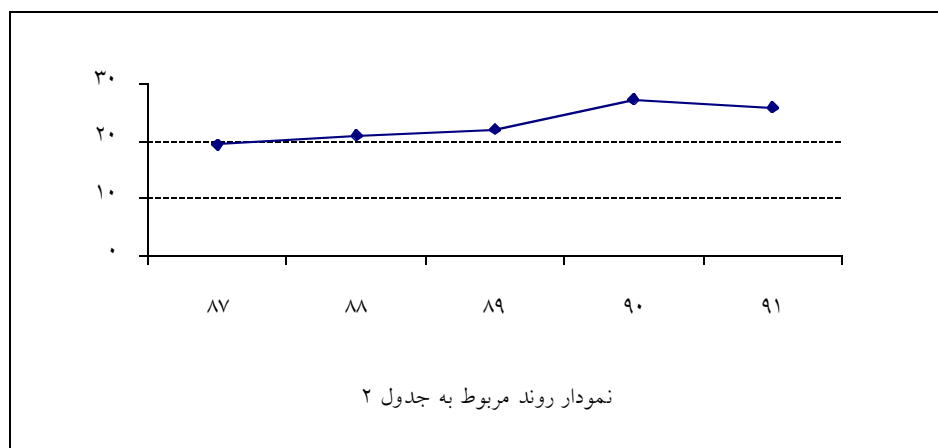
سال	شاخص
۸۷	$\frac{۳۳}{۸۷} = ۰.۳۸$
۸۸	$\frac{۶۳}{۸۲*} = ۰.۷۷$
۸۹	$\frac{۶۶}{۲۱} = ۳.۱۴$
۹۰	$\frac{۶۹}{۴۳*} = ۱.۶۰$
۹۱	$\frac{۷۲}{۵۰*} = ۱.۴۴$

* دانشجویان ورودی هر دو نیمسال.



جدول ۲:

سال	شاخص
۸۷	$\frac{۳۷۴}{۱۹} = ۱۹.۶۸$
۸۸	$\frac{۳۶۱}{۱۷} = ۲۱.۲۳$
۸۹	$\frac{۳۷۹}{۱۷} = ۲۲.۲۹$
۹۰	$\frac{۴۱۲}{۱۵} = ۲۷.۴۷$
۹۱	$\frac{۴۱۷}{۱۶} = ۲۶.۰۶$





جدول ۳:

سال					شاخص
۹۱	۹۰	۸۹	۸۸	۸۷	
$\frac{۲۰۹}{۴۱۷} = ۰.۵۰$	$\frac{۱۶۷}{۴۱۲} = ۰.۴۱$	$\frac{۱۲۶}{۳۷۹} = ۰.۳۳$	$\frac{۱۲۰}{۳۶۱} = ۰.۳۳$	$\frac{۵۶}{۳۷۴} = ۰.۱۵$	$\frac{\text{تعداد دانشجویان جاری تحصیلات تکمیلی}}{\text{تعداد دانشجویان جاری}}$

