

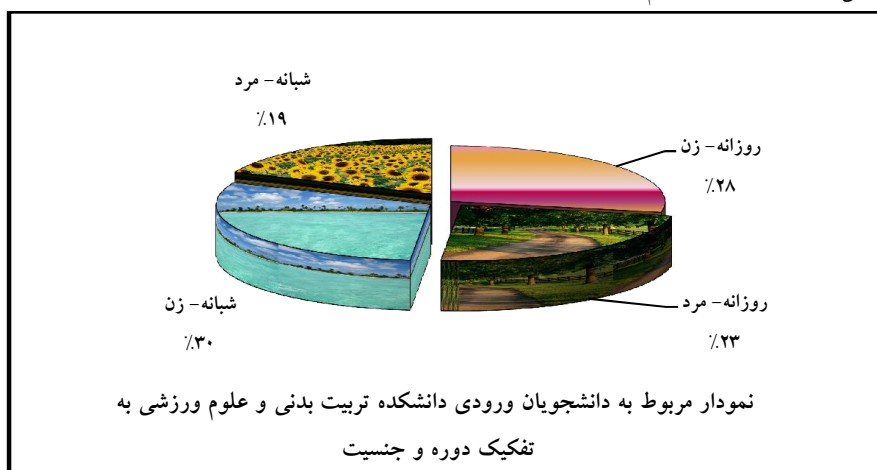
۱-۳-۳ حوزه آموزشی

جدول ۱-۳-۳: تعداد دانشجویان ورودی دانشکده تربیت بدنی و علوم ورزشی به تفکیک گروه آموزشی، رشته تحصیلی،

دوره و جنسیت

جمع	شبانه		روزانه		دوره جنسیت	رشته تحصیلی	گروه آموزشی
	مرد	زن	مرد	زن			
۱۶	۳	۱۱	۱	۱	تربیت بدنی و علوم ورزشی*	تربیت بدنی عمومی	
۲۹	۸	۷	۸	۶	علوم ورزشی - علوم انسانی ورزش		
۳۲	۷	۹	۷	۹	علوم ورزشی - علوم زیستی ورزش		
۱	۰	۱	۰	۰	تربیت بدنی و علوم ورزشی - رفتار حرکتی	رفتار حرکتی	
۸	۳	۱	۳	۱	تربیت بدنی و علوم ورزشی - مدیریت ورزشی		
۱۵	۲	۴	۱	۸	رفتار حرکتی - رشد حرکتی		
۵	۰	۰	۲	۳	رفتار حرکتی - یادگیری حرکتی		
۱۰	۰	۴	۱	۵	رفتار حرکتی - یادگیری و کنترل حرکتی		
۱۰	۵	۰	۳	۲	مدیریت ورزشی - مدیریت راهبردی در سازمان‌های ورزشی		
۱۲	۲	۴	۳	۳	آسیب شناسی و حرکات اصلاحی - حرکات اصلاحی		
۹	۰	۲	۴	۳	فیزیولوژی ورزشی - بیوشیمی و متابولیسم ورزشی	فیزیولوژی ورزشی	
۲۰	۱	۷	۶	۶	فیزیولوژی ورزشی - فیزیولوژی فعالیت بدنی و تندرستی		
۱۶۷	۳۱	۵۰	۳۹	۴۷	جمع		

* با احتساب دانشجویان کارشناسی ورودی نیمسال اول و دوم



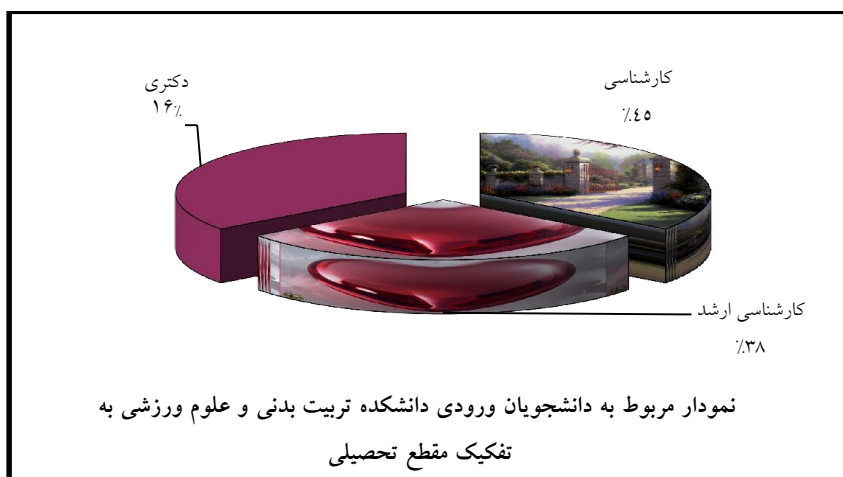


جدول ۳-۳-۱: تعداد دانشجویان ورودی دانشکده تربیت بدنی و علوم ورزشی به تفکیک گروه آموزشی، رشته تحصیلی و

مقطع تحصیلی

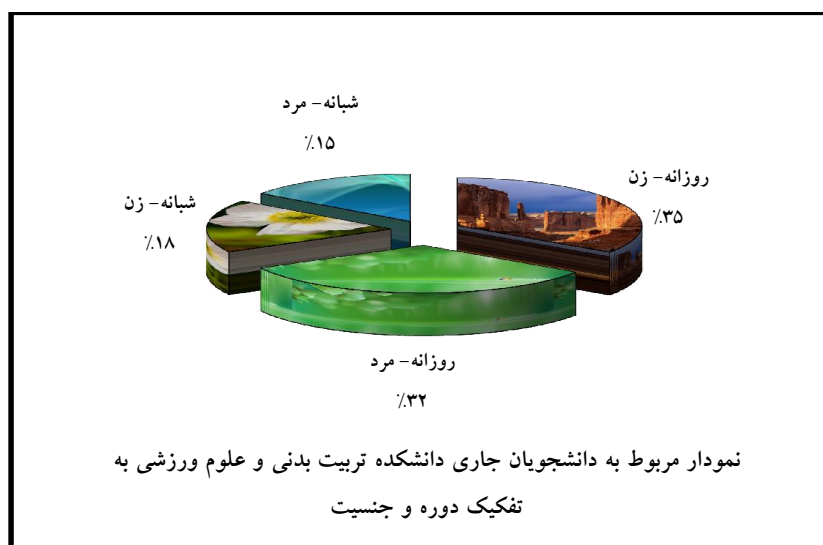
گروه آموزشی	مقطع تحصیلی		کارشناسی*	کارشناسی ارشد	دکتری Ph.D.	جمع
	رشته تحصیلی	مقطع تحصیلی				
تربیت بدنی عمومی	تربیت بدنی و علوم ورزشی*		۱۵	۱	-	۱۶
	علوم ورزشی - علوم انسانی ورزش		۲۹	-	-	۲۹
	علوم ورزشی - علوم زیستی ورزش		۳۲	-	-	۳۲
رفتار حرکتی	تربیت بدنی و علوم ورزشی - رفتار حرکتی		-	-	۱	۱
	تربیت بدنی و علوم ورزشی - مدیریت ورزشی		-	۱	۷	۸
	رفتار حرکتی - رشد حرکتی		-	۱۰	۵	۱۵
	رفتار حرکتی - یادگیری حرکتی		-	-	۵	۵
	رفتار حرکتی - یادگیری و کنترل حرکتی		-	۱۰	-	۱۰
	مدیریت ورزشی - مدیریت راهبردی در سازمان‌های ورزشی		-	۱۰	-	۱۰
	آسیب شناسی و حرکات اصلاحی - حرکات اصلاحی		-	۱۲	-	۱۲
	فیزیولوژی ورزشی - بیوشیمی و متابولیسم ورزشی		-	-	۹	۹
	فیزیولوژی ورزشی - فیزیولوژی فعالیت بدنی و تندرستی		-	۲۰	-	۲۰
جمع		۷۶	۶۴	۲۷	۱۶۷	

* دانشجویان کارشناسی ورودی نیمسال اول و دوم



جدول ۳-۱-۳: تعداد دانشجویان جاری دانشکده تربیت بدنی و علوم ورزشی به تفکیک گروه آموزشی، رشته تحصیلی، دوره و جنسیت

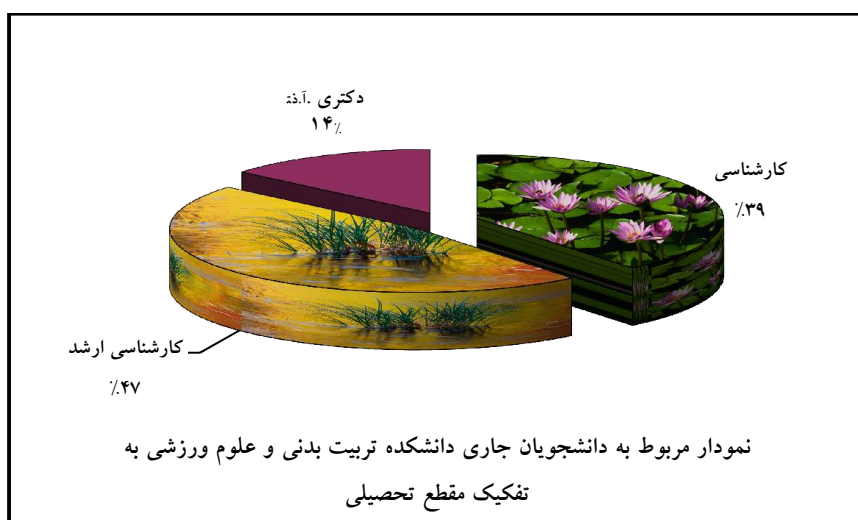
جمع	شبانہ		روزانہ		دوره جنسیت	رشته تحصیلی	گروه آموزشی
	مرد	زن	مرد	زن			
۱۸۴	۲۵	۳۳	۶۳	۶۳	تربیت بدنی و علوم ورزشی	تربیت بدنی عمومی	
۲۹	۴	۴	۱۴	۷	تربیت بدنی و علوم ورزشی - رفتار حرکتی	رفتار حرکتی	
۲۷	۴	۲	۱۴	۷	تربیت بدنی و علوم ورزشی - مدیریت ورزشی		
۱۴	۲	۳	۱	۸	رفتار حرکتی - رشد حرکتی		
۱۱	۱	۱	۵	۴	رفتار حرکتی - یادگیری حرکتی		
۲۳	۲	۸	۲	۱۱	رفتار حرکتی - یادگیری و کنترل حرکتی		
۲۶	۸	۳	۱۰	۵	مدیریت ورزشی - مدیریت راهبردی در سازمان‌های ورزشی		
۲۳	۶	۳	۷	۷	آسیب شناسی ورزشی و حرکات اصلاحی - حرکات اصلاحی	فیزیولوژی ورزشی	
۲۶	۴	۴	۶	۱۲	تربیت بدنی و علوم ورزشی - حرکات اصلاحی و آسیب شناسی		
۲۱	۴	۶	۳	۸	تربیت بدنی و علوم ورزشی - فیزیولوژی ورزشی		
۱۶	۲	۲	۶	۶	فیزیولوژی ورزشی - بیوشیمی و متابولیسم ورزشی		
۳۴	۳	۹	۱۰	۱۲	فیزیولوژی ورزشی - فیزیولوژی فعالیت بدنی و تندرستی		
۴۳۴	۶۵	۷۸	۱۴۱	۱۵۰	جمع		





جدول ۳-۳-۱-۴: تعداد دانشجویان جاری دانشکده تربیت بدنی و علوم ورزشی به تفکیک گروه آموزشی، رشته تحصیلی و مقطع تحصیلی

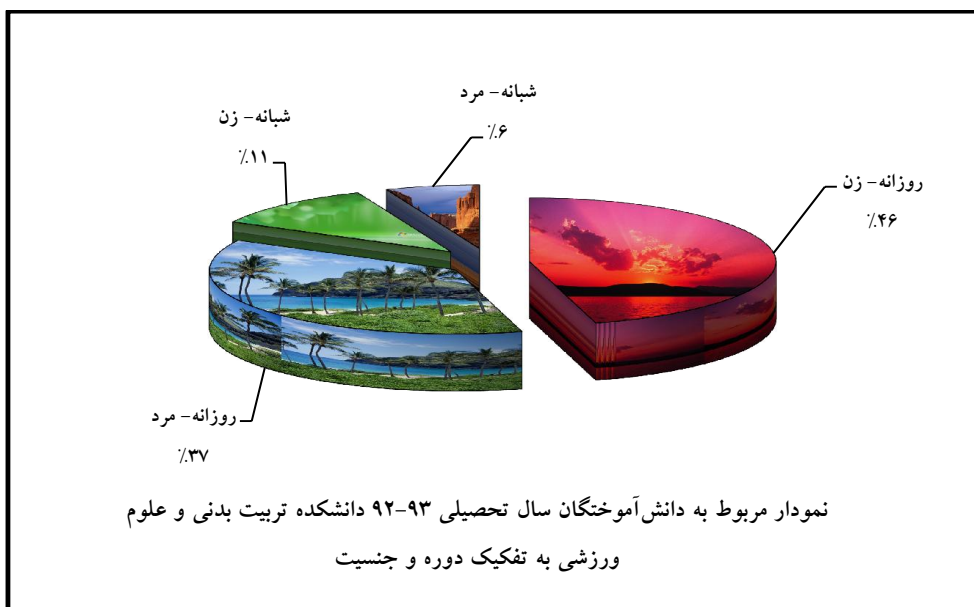
گروه آموزشی	مقطع تحصیلی		رشته تحصیلی	کارشناسی	کارشناسی ارشد	دکتری Ph.D.	جمع
	کارشناسی	کارشناسی ارشد					
تربیت بدنی عمومی	۱۷۰	۱۴	تربیت بدنی و علوم ورزشی	-	-	۱۸۴	
رفتار حرکتی	-	۱۴	تربیت بدنی و علوم ورزشی - رفتار حرکتی	۲۹	۱۵		
	-	۱۴	تربیت بدنی و علوم ورزشی - مدیریت ورزشی	۲۷	۱۳		
	-	۹	رفتار حرکتی - رشد حرکتی	۱۴	۵		
	-	-	رفتار حرکتی - یادگیری حرکتی	۱۱	۱۱		
	-	۲۳	رفتار حرکتی - یادگیری و کنترل حرکتی	۲۳	-		
	-	۲۶	مدیریت ورزشی - مدیریت راهبردی در سازمان‌های ورزشی	۲۶	-		
فیزیولوژی ورزشی	-	۲۳	آسیب شناسی ورزشی و حرکات اصلاحی - حرکات اصلاحی	۲۳	-		
	-	۲۶	تربیت بدنی و علوم ورزشی - حرکات اصلاحی و آسیب شناسی	۲۶	-		
	-	۲۱	تربیت بدنی و علوم ورزشی - فیزیولوژی ورزشی	۲۱	-		
	-	-	فیزیولوژی ورزشی - بیوشیمی و متابولیسم ورزشی	۱۶	۱۶		
	-	۳۴	فیزیولوژی ورزشی - فیزیولوژی فعالیت بدنی و تندرستی	۳۴	-		
جمع				۱۷۰	۲۰۴	۶۰	۴۳۴





جدول ۳-۳-۱: تعداد دانش‌آموختگان سال تحصیلی ۹۳-۹۲ دانشکده تربیت بدنی و علوم ورزشی به تفکیک گروه آموزشی، رشته تحصیلی، دوره و جنسیت

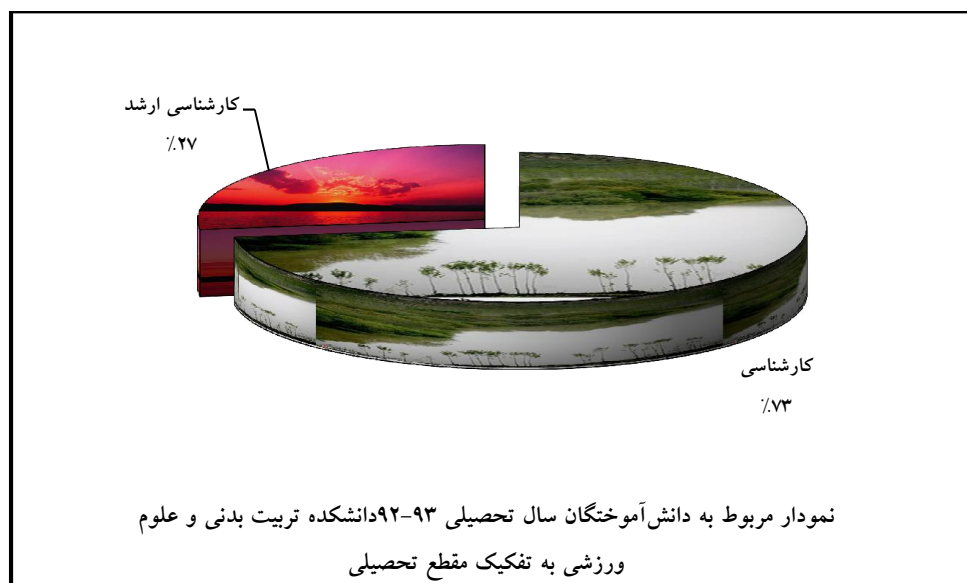
جمع	شبانہ		روزانہ		دوره جنسیت	رشته تحصیلی	گروه آموزشی
	مرد	زن	مرد	زن			
۶۱	۳	۵	۲۳	۳۰	تربیت بدنی و علوم ورزشی	تربیت بدنی و علوم ورزشی	
۹	۰	۴	۲	۳	تربیت بدنی و علوم ورزشی گرایش رفتار حرکتی	رفتار حرکتی	
۵	۲	۰	۱	۲	تربیت بدنی و علوم ورزشی - حرکات اصلاحی و آسیب شناسی	فیزیولوژی ورزشی	
۶	۰	۰	۴	۲	تربیت بدنی و علوم ورزشی - فیزیولوژی ورزشی		
۸۱	۵	۹	۳۰	۳۷	جمع		





جدول ۳-۱-۶: تعداد دانش‌آموختگان سال تحصیلی ۹۲-۹۳ دانشکده تربیت بدنی و علوم ورزشی به تفکیک گروه آموزشی، رشته تحصیلی و مقطع تحصیلی

گروه آموزشی	مقطع تحصیلی		کارشناسی	کارشناسی ارشد	دکتری Ph.D.	جمع
	رشته تحصیلی	مقطع تحصیلی				
تربیت بدنی و علوم ورزشی	تربیت بدنی و علوم ورزشی	۵۹	۲	-	۶۱	
رفتار حرکتی	تربیت بدنی و علوم ورزشی گرایش رفتار حرکتی	-	۹	-	۹	
فیزیولوژی ورزشی	تربیت بدنی و علوم ورزشی - حرکات اصلاحی و آسیب شناسی	-	۵	-	۵	
	تربیت بدنی و علوم ورزشی - فیزیولوژی ورزشی	-	۶	-	۶	
جمع						۸۱





جدول ۳-۳-۱-۷: متوسط زمان فارغ التحصیلی دانشجویان دانشکده تربیت بدنی و علوم ورزشی در سال تحصیلی ۹۲-۹۳ به تفکیک گروه آموزشی، دوره و مقطع تحصیلی (برحسب سال)

شبهانه			روزانه			دوره / مقطع تحصیلی / گروه آموزشی
دکتری Ph.D.	کارشناسی ارشد	کارشناسی	دکتری Ph.D.	کارشناسی ارشد	کارشناسی	
-	-	۳.۹	-	۲.۰	۴.۲	تربیت بدنی و علوم ورزشی
-	۲.۰	-	-	۲.۲	-	رفتار حرکتی
-	۳.۰	-	-	۲.۴	-	فیزیولوژی ورزشی
-	۲,۳	۳,۹	-	۲,۳	۴.۲	میانگین کل

جدول ۳-۳-۱-۸: متوسط زمان فارغ التحصیلی دانشجویان کارشناسی دانشکده تربیت بدنی و علوم ورزشی در سال تحصیلی ۹۲-۹۳ به تفکیک گروه آموزشی، دوره و جنسیت (برحسب سال)

میانگین کل	شبهانه			روزانه			دوره / جنسیت / گروه آموزشی
	میانگین	مرد	زن	میانگین	مرد	زن	
۴.۱	۳.۹	۳.۷	۴.۰	۴.۲	۴.۳	۴.۱	تربیت بدنی و علوم ورزشی
۴.۱	۳.۹	۳.۷	۴.۰	۴.۲	۴.۳	۴.۱	میانگین کل

جدول ۳-۳-۱-۹: میانگین معدل دانش آموختگان دانشکده تربیت بدنی و علوم ورزشی در سال تحصیلی ۹۲-۹۳ به تفکیک گروه آموزشی و مقطع تحصیلی

دکتری Ph.D.	کارشناسی ارشد	کارشناسی	دوره / مقطع تحصیلی / گروه آموزشی
-	۱۸.۶	۱۶.۳	تربیت بدنی و علوم ورزشی
-	۱۸.۱	-	رفتار حرکتی
-	۱۷.۶	-	فیزیولوژی ورزشی
-	۱۷.۹	۱۶.۳	میانگین کل

جدول ۳-۳-۱-۱۰: تعداد شرکت کنندگان در کلاس‌های ارائه شده توسط دانشکده تربیت بدنی و علوم ورزشی در نیمسال اول سال تحصیلی ۹۳-۹۴ به تفکیک گروه آموزشی و مقطع تحصیلی

مقطع تحصیلی	گروه آموزشی	کارشناسی	کارشناسی ارشد	دکتری Ph.D.	جمع
		۱۱۴۱	۷۴	-	
تربیت بدنی عمومی		۱۱۴۱	۷۴	-	۱۲۱۵
رفتار حرکتی		-	۳۱۰	۱۱۲	۴۲۲
فیزیولوژی ورزشی		-	۲۴۶	۳۰	۲۷۶
جمع		۱۱۴۱	۶۳۰	۱۴۲	۱۹۱۳

جدول ۳-۳-۱-۱۱: تعداد دانشجویان مشروطی در مقطع کارشناسی دانشکده تربیت بدنی و علوم ورزشی به تفکیک گروه آموزشی، دوره و جنسیت

جمع	شبهانه			روزانه			دوره جنسیت	گروه آموزشی
	جمع	مرد	زن	جمع	مرد	زن		
	۷	۳	۳	۰	۴	۴	۰	تربیت بدنی عمومی
۰	۰	۰	۰	۰	۰	۰	رفتار حرکتی	
۰	۰	۰	۰	۰	۰	۰	فیزیولوژی ورزشی	
۷	۳	۳	۰	۴	۴	۰	جمع	





شاخص‌های حوزه آموزشی دانشکده تربیت بدنی و علوم ورزشی

ردیف	فرمول اندازه‌گیری
۱	$\frac{\text{تعداد دانشجویان ورودی روزانه* در مقطع کارشناسی}}{\text{تعداد دانشجویان ورودی*}}$ ۰.۱۹ = $\frac{۳۲}{۱۶۷}$
۲	$\frac{\text{تعداد دانشجویان ورودی شبانه* در مقطع کارشناسی}}{\text{تعداد دانشجویان ورودی*}}$ ۰.۲۶ = $\frac{۴۴}{۱۶۷}$
۳	$\frac{\text{تعداد دانشجویان ورودی روزانه* در مقطع کارشناسی ارشد}}{\text{تعداد دانشجویان ورودی*}}$ ۰.۲۰ = $\frac{۳۵}{۱۶۷}$
۴	$\frac{\text{تعداد دانشجویان ورودی شبانه* در مقطع کارشناسی ارشد}}{\text{تعداد دانشجویان ورودی*}}$ ۰.۲۹ = $\frac{۴۹}{۱۶۷}$
۵	$\frac{\text{تعداد دانشجویان ورودی روزانه* در مقطع دکتری Ph.D.}}{\text{تعداد دانشجویان ورودی*}}$ ۰.۱۱ = $\frac{۱۹}{۱۶۷}$
۶	$\frac{\text{تعداد دانشجویان ورودی شبانه* در مقطع دکتری Ph.D.}}{\text{تعداد دانشجویان ورودی*}}$ ۰.۰۴ = $\frac{۸}{۱۶۷}$
۷	$\frac{\text{تعداد دانشجویان جاری تحصیلات تکمیلی}}{\text{تعداد دانشجویان جاری}}$ ۰.۶۰ = $\frac{۲۶۴}{۴۳۴}$
۸	$\frac{\text{تعداد دانشجویان جاری}}{\text{تعداد اعضای هیات علمی}}$ ۲۱.۷۰ = $\frac{۴۳۴}{۲۰}$
۹	$\frac{\text{تعداد فارغ‌التحصیلان در مقطع کارشناسی}}{\text{تعداد دانشجویان ورودی در مقطع کارشناسی}}$ ۰.۷۷ = $\frac{۵۹}{۷۶}$
۱۰	$\frac{\text{تعداد فارغ‌التحصیلان در مقطع کارشناسی ارشد}}{\text{تعداد دانشجویان ورودی در مقطع کارشناسی ارشد}}$ ۰.۳۴ = $\frac{۲۲}{۶۴}$
۱۱	$\frac{\text{تعداد فارغ‌التحصیلان در مقطع دکتری Ph.D.}}{\text{تعداد دانشجویان ورودی در مقطع دکتری Ph.D.}}$ ۰.۰۰ = $\frac{۰}{۲۷}$

* دانشجویان ورودی هر دو نیمسال.

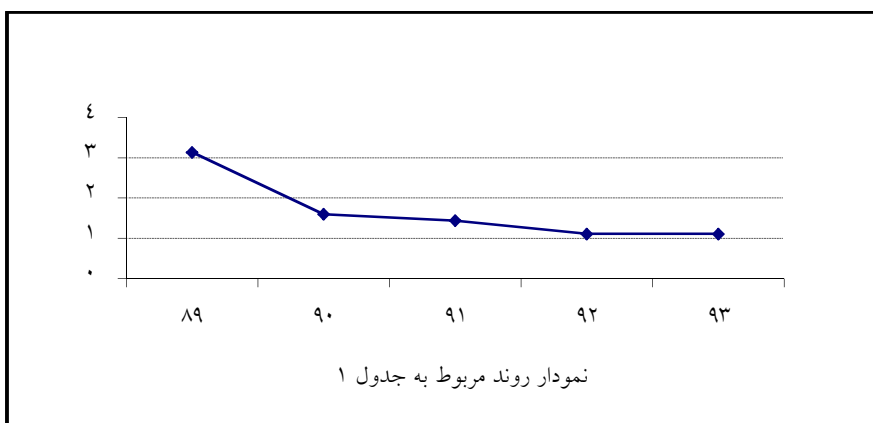


روند شاخص‌های برگزیده دانشکده تربیت بدنی و علوم ورزشی

جدول ۱:

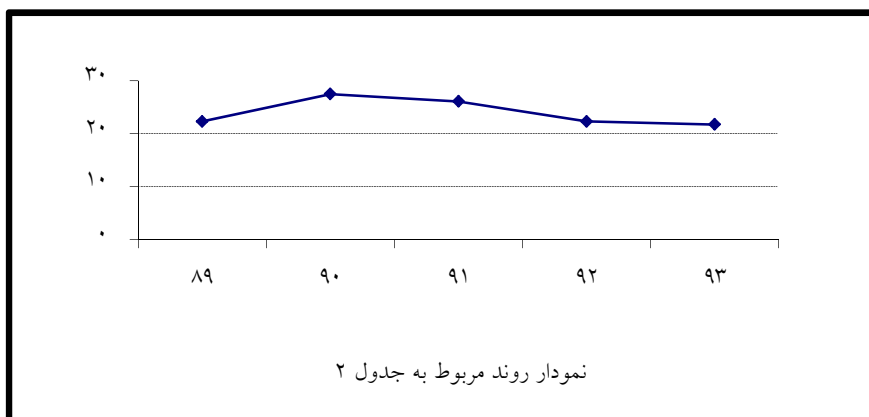
شاخص	سال	۸۹	۹۰	۹۱	۹۲	۹۳
تعداد فارغ‌التحصیلان در مقطع کارشناسی		۶۶	۶۹	۷۲	۷۱	۵۹
تعداد دانشجویان ورودی در مقطع کارشناسی*		۲۱	۴۳	۵۰	۶۴	۷۶
		$\frac{۶۶}{۲۱} = ۳.۱۴$	$\frac{۶۹}{۴۳} = ۱.۶۰$	$\frac{۷۲}{۵۰} = ۱.۴۴$	$\frac{۷۱}{۶۴} = ۱.۱۱$	$\frac{۵۹}{۷۶} = ۰.۷۷$

* دانشجویان ورودی هر دو نیمسال.



جدول ۲:

شاخص	سال	۸۹	۹۰	۹۱	۹۲	۹۳
تعداد دانشجویان جاری		۳۷۹	۴۱۲	۴۱۷	۴۰۱	۴۳۴
تعداد اعضای هیات علمی		۱۷	۱۵	۱۶	۱۸	۲۰
		$\frac{۳۷۹}{۱۷} = ۲۲.۲۹$	$\frac{۴۱۲}{۱۵} = ۲۷.۴۷$	$\frac{۴۱۷}{۱۶} = ۲۶.۰۶$	$\frac{۴۰۱}{۱۸} = ۲۲.۲۸$	$\frac{۴۳۴}{۲۰} = ۲۱.۷۰$





جدول ۳:

سال					شاخص
۹۳	۹۲	۹۱	۹۰	۸۹	
$\frac{۲۶۴}{۴۳۴} = ۰.۶۰$	$\frac{۲۲۷}{۴۰۱} = ۰.۵۷$	$\frac{۲۰۹}{۴۱۷} = ۰.۵۰$	$\frac{۱۶۷}{۴۱۲} = ۰.۴۱$	$\frac{۱۲۶}{۳۷۹} = ۰.۳۳$	تعداد دانشجویان جاری تحصیلات تکمیلی تعداد دانشجویان جاری

