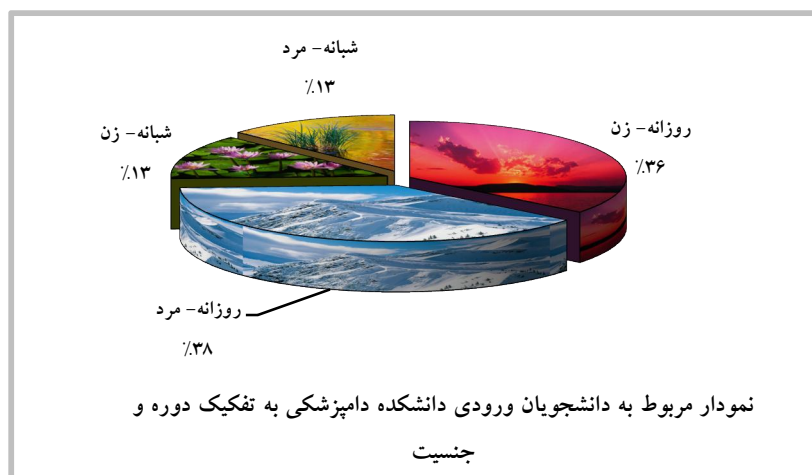




۳-۴-۱ حوزه آموزشی

جدول ۳-۴-۱: تعداد دانشجویان ورودی دانشکده دامپزشکی به تفکیک گروه آموزشی، رشته تحصیلی، دوره و جنسیت

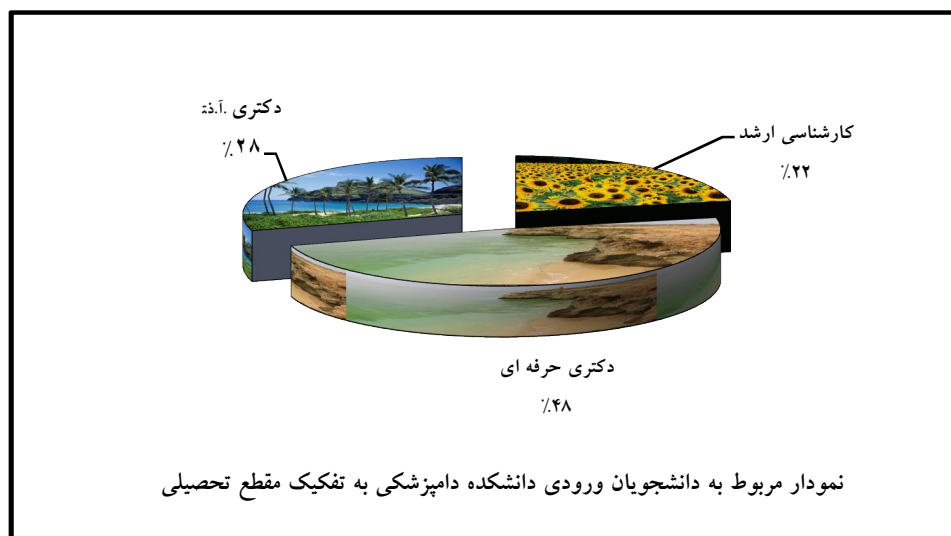
گروه آموزشی	دوره		رشته تحصیلی		روزانه		شبانه		جمع
	جنسیت	رشته تحصیلی	مرد	زن	مرد	زن	مرد	زن	
بهداشت مواد غذایی و آبزیان		بهداشت مواد غذایی	۴	۱	۰	۱	۰	۱	۶
		بهداشت و کنترل کیفی مواد غذایی	۲	۲	۱	۰	۰	۰	۵
پاتوبیولوژی		انگل شناسی دامپزشکی	۲	۱	۰	۱	۰	۱	۴
		باکتری شناسی	۲	۰	۲	۰	۰	۲	۶
		پاتولوژی دامپزشکی	۰	۳	۰	۰	۰	۰	۳
علوم پایه		بافت شناسی مقایسه ای دامپزشکی	۲	۲	۱	۰	۰	۰	۵
		فیزیولوژی	۴	۰	۲	۰	۰	۰	۱۱
علوم درمانگاهی - بهداشت و پیشگیری بیماری های دامی		جراحی دامپزشکی	۰	۳	۰	۱	۰	۰	۴
		دامپزشکی	۱۸	۱۷	۶	۸	۰	۰	۴۹
		دامپزشکی - بیماریهای داخلی دامهای بزرگ	۰	۲	۰	۰	۰	۰	۲
		دامپزشکی - مامائی و بیماریهای تولید مثل دام	۰	۲	۰	۰	۰	۰	۲
		کلینیکال پاتولوژی دامپزشکی	۲	۱	۱	۰	۰	۰	۴
		جمع		۳۶	۳۹	۱۳	۱۳	۰	۱۰۱





جدول ۳-۴-۱: تعداد دانشجویان ورودی دانشکده دامپزشکی به تفکیک گروه آموزشی، رشته تحصیلی و مقطع تحصیلی

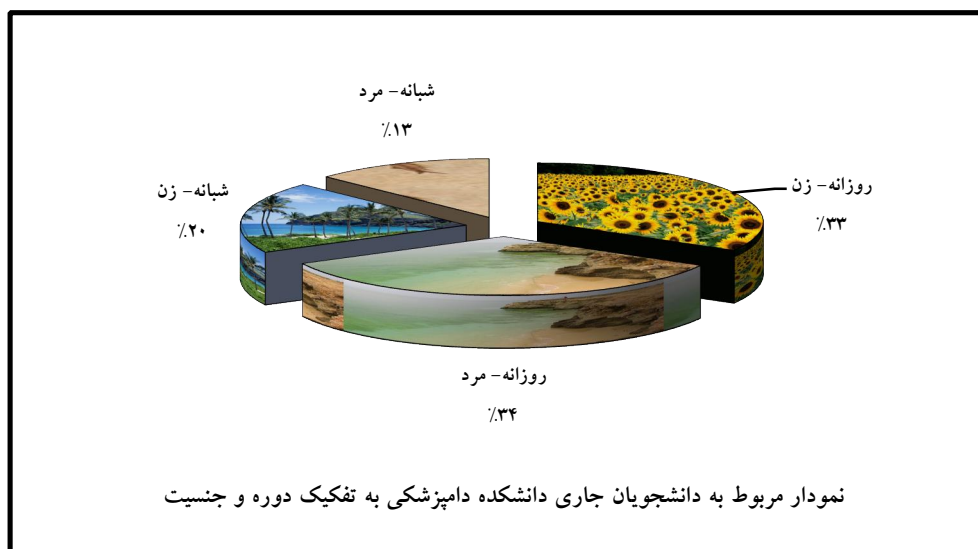
گروه آموزشی	مقطع تحصیلی		کارشناسی ارشد	دکتری حرفه‌ای	دکتری Ph.D.	جمع
	رشته تحصیلی	مقطع تحصیلی				
بهداشت مواد غذایی و آبریان	بهداشت مواد غذایی	-	-	-	۶	۶
	بهداشت و کنترل کیفی مواد غذایی	۵	-	-	-	۵
پاتوبیولوژی	انگل شناسی دامپزشکی	۴	-	-	-	۴
	باکتری شناسی	۶	-	-	-	۶
	پاتولوژی دامپزشکی	-	-	-	۳	۳
علوم پایه	بافت شناسی مقایسه ای دامپزشکی	-	-	-	۵	۵
	فیزیولوژی	۷	-	-	۴	۱۱
	جراحی دامپزشکی	-	-	-	۴	۴
علوم درمانگاهی - بهداشت و پیشگیری بیماری‌های دامی	دامپزشکی	-	-	۴۹	-	۴۹
	دامپزشکی-بیماریهای داخلی دامهای بزرگ	-	-	-	۲	۲
	دامپزشکی - مامائی و بیماریهای تولید مثل دام	-	-	-	۲	۲
	کلینیکال پاتولوژی دامپزشکی	-	-	-	۴	۴
	جمع		۲۲	۴۹	۳۰	۱۰۱





جدول ۳-۴-۱: تعداد دانشجویان جاری دانشکده دامپزشکی به تفکیک گروه آموزشی، رشته تحصیلی، دوره و جنسیت

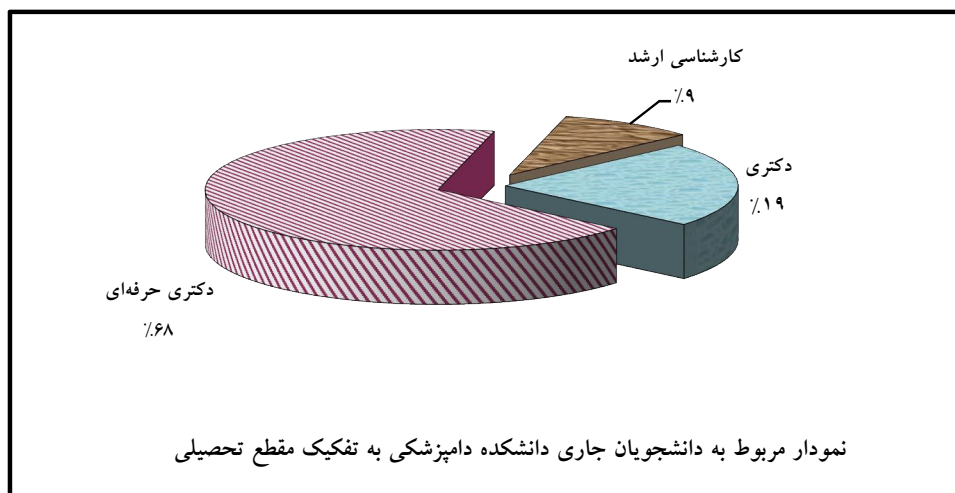
جمع	شبانہ		روزانہ		دوره جنسیت	رشته تحصیلی	گروه آموزشی
	مرد	زن	مرد	زن			
۱۶	۱	۳	۳	۹		بهداشت مواد غذایی	بهداشت مواد غذایی و آبزیان
۱۰	۰	۲	۴	۴		بهداشت و کنترل کیفی مواد غذایی	
۱۶	۲	۱	۸	۵		انگل شناسی دامپزشکی	پاتوبیولوژی
۱۱	۲	۵	۲	۲		باکتری شناسی	
۸	۲	۰	۱	۵		بیوتکنولوژی	
۹	۱	۱	۴	۳		بیوتکنولوژی (زیست فناوری)	
۶	۰	۰	۵	۱		پاتولوژی دامپزشکی	
۹	۱	۱	۴	۳		بافت شناسی	علوم پایه
۸	۰	۱	۲	۵		بافت شناسی مقایسه‌ای دامپزشکی	
۴	۰	۲	۲	۰		بیوشیمی بالینی	
۲۲	۲	۳	۹	۸		فیزیولوژی	
۸	۱	۰	۵	۲		جراحی دامپزشکی	علوم درمانگاهی - بهداشت و پیشگیری بیماری‌های دامی
۳۴۳	۵۰	۷۹	۱۰۳	۱۱۱		دامپزشکی	
۱۲	۱	۰	۹	۲		دامپزشکی - بیماری‌های داخلی دام‌های بزرگ	
۱۳	۲	۰	۱۰	۱		دامپزشکی - مامائی و بیماری‌های تولید مثل دام	
۱۱	۰	۲	۲	۷		کلینیکال پاتولوژی دامپزشکی	
۵۰۶	۶۵	۱۰۰	۱۷۳	۱۶۸		جمع	





جدول ۳-۴-۱: تعداد دانشجویان جاری دانشکده دامپزشکی به تفکیک گروه آموزشی، رشته تحصیلی و مقطع تحصیلی

گروه آموزشی	مقطع تحصیلی		کارشناسی ارشد	دکتری حرفه‌ای	دکتری Ph.D.	جمع
	رشته تحصیلی	مقطع تحصیلی				
بهداشت مواد غذایی و آبزیان	بهداشت مواد غذایی	-	-	-	۱۶	۱۶
	بهداشت و کنترل کیفی مواد غذایی	۱۰	-	-	-	۱۰
پاتوبیولوژی	انگل شناسی دامپزشکی	۹	-	-	۷	۱۶
	باکتری شناسی	۱۱	-	-	-	۱۱
	بیوتکنولوژی	-	-	-	۸	۸
	بیوتکنولوژی (زیست فناوری)	-	-	-	۹	۹
	پاتولوژی دامپزشکی	-	-	-	۶	۶
	بافت شناسی	۴	-	-	۵	۹
علوم پایه	بافت شناسی مقایسه‌ای دامپزشکی	-	-	-	۸	۸
	بیوشیمی بالینی	۴	-	-	-	۴
	فیزیولوژی	۱۰	-	-	۱۲	۲۲
	جراحی دامپزشکی	-	-	-	۸	۸
علوم درمانگاهی - بهداشت و پیشگیری بیماری‌های دامی	دامپزشکی	-	-	۳۴۳	-	۳۴۳
	دامپزشکی - بیماری‌های داخلی دامهای بزرگ	-	-	-	۱۲	۱۲
	دامپزشکی - مامائی و بیماری‌های تولید مثل دام	-	-	-	۱۳	۱۳
	کلینیکال پاتولوژی دامپزشکی	-	-	-	۱۱	۱۱
جمع		۴۸	۳۴۳	۱۱۵	۵۰۶	

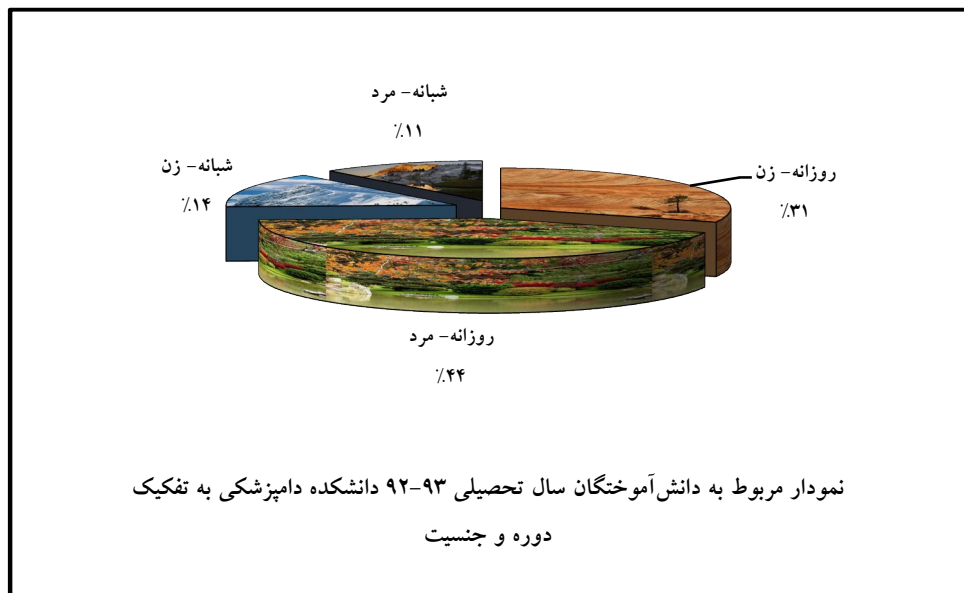




جدول ۳-۴-۵: تعداد دانش‌آموختگان سال تحصیلی ۹۳-۹۲ دانشکده دامپزشکی به تفکیک گروه آموزشی،

رشته تحصیلی، دوره و جنسیت

جمع	شبهانه		روزانه		دوره جنسیت رشته تحصیلی	گروه آموزشی
	مرد	زن	مرد	زن		
۴	۰	۰	۳	۱	انگل شناسی دامپزشکی	پاتوبیولوژی
۲	۱	۰	۱	۰	باکتری شناسی	
۴	۰	۰	۴	۰	بیوتکنولوژی	
۲۵	۲	۰	۱۵	۸	علوم آزمایشگاهی دامپزشکی	
۳	۰	۰	۱	۲	بافت شناسی مقایسه ای	علوم پایه
۳	۰	۰	۲	۱	فیزیولوژی	
۳۳	۶	۱۱	۴	۱۲	دامپزشکی	علوم درمانگاهی - بهداشت و پیشگیری بیماری‌های دامی
۴	۰	۰	۴	۰	دامپزشکی - بیماری‌های داخلی دام‌های بزرگ	
۷۸	۹	۱۱	۳۴	۲۴	جمع	



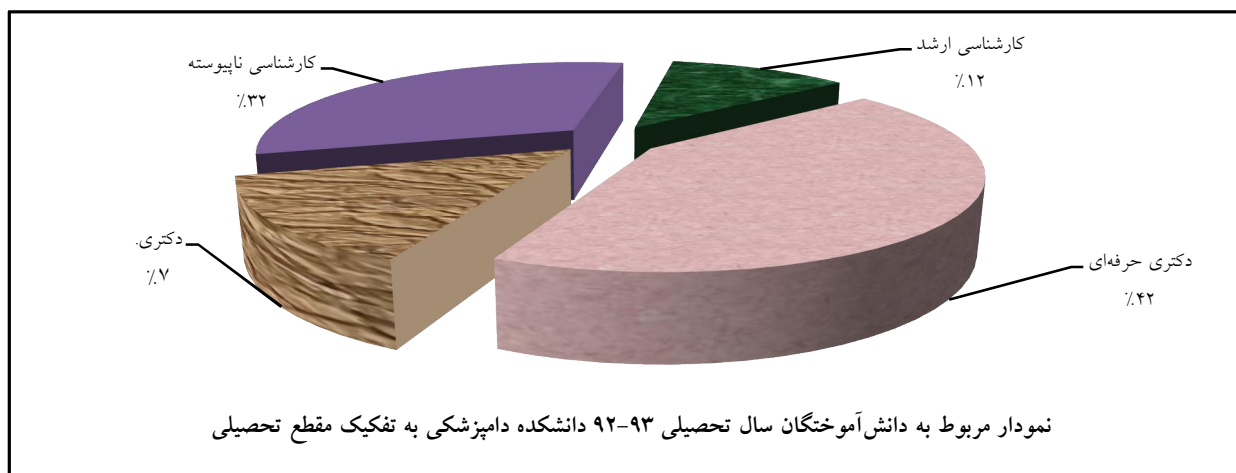


جدول ۳-۴-۱: تعداد دانش‌آموختگان سال تحصیلی ۹۲-۹۳ دانشکده دامپزشکی به تفکیک گروه آموزشی، رشته تحصیلی و مقطع تحصیلی

گروه آموزشی	مقطع تحصیلی		رشته تحصیلی			
	کارشناسی ارشد	دکتری حرفه‌ای	دکتری Ph.D.	کارشناسی ناپیوسته	جمع	
پاتوبیولوژی	انگل شناسی دامپزشکی	۴	-	-	-	۴
	باکتری شناسی	۲	-	-	-	۲
	بیوتکنولوژی	-	۴	-	-	۴
	علوم آزمایشگاهی دامپزشکی	-	-	۲۵	-	۲۵
علوم پایه	بافت شناسی مقایسه‌ای	-	-	۳	-	۳
	فیزیولوژی	۳	-	-	-	۳
علوم درمانگاهی - بهداشت و پیشگیری بیماری‌های دامی	دامپزشکی	-	۳۳	-	-	۳۳
	دامپزشکی - بیماری‌های داخلی دام‌های بزرگ	-	-	۴	-	۴
جمع		۹	۳۳	۱۱	۲۵	۷۸

جدول ۳-۴-۱: متوسط زمان فارغ‌التحصیلی دانشجویان دانشکده دامپزشکی در سال تحصیلی ۹۲-۹۳ به تفکیک گروه آموزشی، دوره و مقطع تحصیلی (بر حسب سال)

گروه آموزشی	مقطع تحصیلی		روزانه				شبانه	
	کارشناسی ارشد	دکتری حرفه‌ای	دکتری Ph.D.	کارشناسی ناپیوسته	دکتری حرفه‌ای	دکتری Ph.D.	کارشناسی ناپیوسته	
پاتوبیولوژی	۲.۴	-	۵.۸	۲.۱	-	-	۲.۰	
علوم پایه	۲.۷	-	۴.۰	-	-	-	-	
علوم درمانگاهی - بهداشت و پیشگیری بیماری‌های دامی	-	۶.۷	۵.۵	-	۶.۲	-	-	
میانگین کل	۲.۵	۶.۷	۵.۲	۲.۱	۶.۲	-	۲.۰	





جدول ۳-۴-۱: متوسط زمان فارغ التحصیلی دانشجویان دکتری حرفه‌ای دانشکده دامپزشکی در سال تحصیلی ۹۲-۹۳ به تفکیک گروه آموزشی، دوره و جنسیت (بر حسب سال)

میانگین کل	شبهانه			روزانه			دوره جنسیت گروه آموزشی
	میانگین	مرد	زن	میانگین	مرد	زن	
۶.۴	۶.۲	۶.۷	۵.۹	۶.۷	۶.۵	۶.۸	علوم درمانگاهی - بهداشت و پیشگیری بیماری‌های دامی
۶.۴	۶.۲	۶.۷	۵.۹	۶.۷	۶.۵	۶.۸	میانگین کل

جدول ۳-۴-۲: میانگین معدل دانش‌آموختگان دانشکده دامپزشکی در سال تحصیلی ۹۲-۹۳ به تفکیک گروه آموزشی و مقطع تحصیلی

کارشناسی ناپیوسته	دکتری Ph.D.	دکتری حرفه‌ای	کارشناسی ارشد	مقطع تحصیلی	گروه آموزشی
۱۵.۸	۱۷.۹	-	۱۶.۶	پاتوبیولوژی	
-	۱۷.۶	-	۱۷.۳	علوم پایه	
-	۱۷.۴	۱۵.۲	-	علوم درمانگاهی - بهداشت و پیشگیری بیماری‌های دامی	
۱۵.۸	۱۷.۶	۱۵.۲	۱۶.۸	میانگین کل	

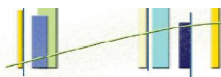
جدول ۳-۴-۱: تعداد شرکت‌کنندگان در کلاس‌های ارائه شده توسط گروه‌های آموزشی دانشکده دامپزشکی در نیمسال اول سال ۹۳-۹۴ به تفکیک گروه آموزشی و مقطع تحصیلی

جمع	دکتری Ph.D.	دکتری حرفه‌ای	کارشناسی ارشد	مقطع تحصیلی	گروه آموزشی
۲۶۳	۲۶	۲۰۴	۳۳	بهداشت مواد غذایی و آبزیان	
۴۰۷	۳۹	۳۱۷	۵۱	پاتوبیولوژی	
۴۴۳	۴۳	۳۵۴	۴۶	علوم پایه	
۱۱۶۵	۹۴	۱۰۷۱	-	علوم درمانگاهی - بهداشت و پیشگیری بیماری‌های دامی	
۲۲۷۸	۲۰۲	۱۹۴۶	۱۳۰	جمع	



شاخص‌های حوزه آموزشی دانشکده دامپزشکی

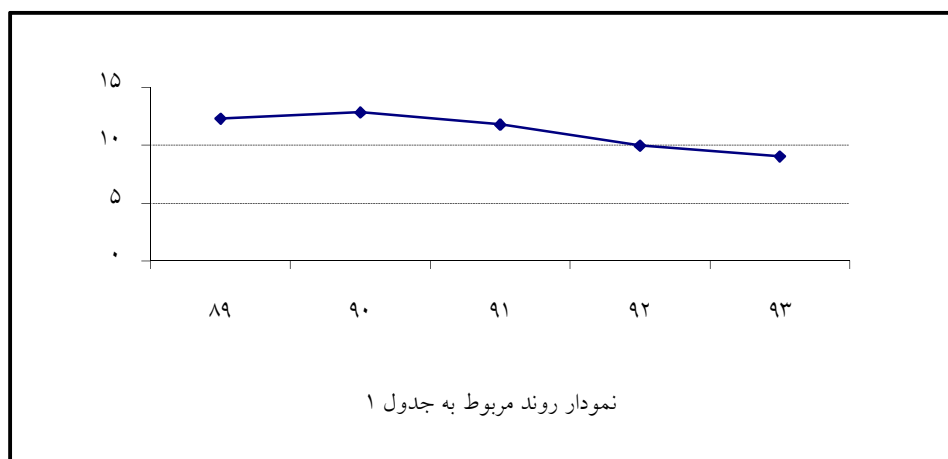
ردیف	فرمول اندازه‌گیری
۱	$\frac{\text{تعداد دانشجویان ورودی روزانه در مقطع کارشناسی ناپیوسته}}{\text{تعداد دانشجویان ورودی}}$
۲	$\frac{\text{تعداد دانشجویان ورودی شبانه در مقطع کارشناسی ناپیوسته}}{\text{تعداد دانشجویان ورودی}}$
۳	$\frac{\text{تعداد دانشجویان ورودی روزانه در مقطع دکتری حرفه‌ای}}{\text{تعداد دانشجویان ورودی}}$
۴	$\frac{\text{تعداد دانشجویان ورودی شبانه در مقطع دکتری حرفه‌ای}}{\text{تعداد دانشجویان ورودی}}$
۵	$\frac{\text{تعداد دانشجویان ورودی روزانه در مقطع دکتری Ph.D.}}{\text{تعداد دانشجویان ورودی}}$
۶	$\frac{\text{تعداد دانشجویان ورودی شبانه در مقطع دکتری Ph.D.}}{\text{تعداد دانشجویان ورودی}}$
۷	$\frac{\text{تعداد دانشجویان جاری تحصیلات تکمیلی}}{\text{تعداد دانشجویان جاری}}$
۸	$\frac{\text{تعداد دانشجویان جاری}}{\text{تعداد اعضای هیات علمی}}$
۹	$\frac{\text{تعداد فارغ‌التحصیلان در مقطع کارشناسی ناپیوسته}}{\text{تعداد دانشجویان ورودی در مقطع کارشناسی ناپیوسته}}$
۱۰	$\frac{\text{تعداد فارغ‌التحصیلان در مقطع دکتری حرفه‌ای}}{\text{تعداد دانشجویان ورودی در مقطع دکتری حرفه‌ای}}$
۱۱	$\frac{\text{تعداد فارغ‌التحصیلان در مقطع دکتری Ph.D.}}{\text{تعداد دانشجویان ورودی در مقطع دکتری Ph.D.}}$



روند شاخص‌های برگزیده دانشکده دامپزشکی

جدول ۱:

سال	شاخص
۸۹	$\frac{۵۴۱}{۴۴} = ۱۲.۳۰$
۹۰	$\frac{۵۹۰}{۴۶} = ۱۲.۸۳$
۹۱	$\frac{۵۷۷}{۴۹} = ۱۱.۷۸$
۹۲	$\frac{۵۱۸}{۵۲} = ۹.۹۶$
۹۳	$\frac{۵۰۶}{۵۶} = ۹.۰۳$
	تعداد دانشجویان جاری
	تعداد اعضای هیات علمی



جدول ۲:

سال	شاخص
۸۹	$\frac{۴۵۷}{۵۴۱} = ۰.۸۴$
۹۰	$\frac{۵۰۵}{۵۹۰} = ۰.۸۶$
۹۱	$\frac{۵۰۴}{۵۷۷} = ۰.۸۷$
۹۲	$\frac{۴۷۷}{۵۱۸} = ۰.۹۲$
۹۳	$\frac{۵۰۶}{۵۰۶} = ۱$
	تعداد دانشجویان جاری تحصیلات تکمیلی
	تعداد دانشجویان جاری

