

۳-۸-۳ حوزه پژوهشی

جدول ۳-۸-۳-۱: گزارش فعالیت‌های پژوهشی دانشکده علوم ریاضی به تفکیک عنوان و نوع فعالیت

ردیف	عنوان فعالیت	نوع فعالیت	تعداد	
۱	طرح‌های پژوهشی درون دانشگاهی (شماره ۱ و ۲)	مصوب	۲۱	
		خاتمه یافته	۱۴	
۲	طرح‌های پژوهشی درون دانشگاهی (شماره ۳)	کارشناسی ارشد	دفاع شده	۱۰۹
			در حال دفاع	۱۵۹
		دکتری Ph.D.	دفاع شده	۳۰
			در حال دفاع	۹۳
۳	طرح‌های پژوهشی برون دانشگاهی (مدیریت ارتباط علمی دانشگاه و جامعه)	مصوب	۰	
		خاتمه یافته	۰	
۴	مقالات اعضای هیات علمی	ISI	۱۰۳	
		علمی پژوهشی داخلی	۱۳	
		علمی پژوهشی داخلی (ISC)	۱۷	
		علمی خارجی	۳۱	
		علمی داخلی	۵	
		علمی ترویجی	۰	
		دایره‌المعارف	۰	
۵	مقالات ارائه شده در	مجموع علمی داخلی	متن کامل	۲۸
			چکیده	۴۴
		مجموع علمی خارجی	متن کامل	۵
			چکیده	۵
۶	همایش‌های برگزار شده*	دانشگاهی	۵	
		ملی	۲	
		منطقه‌ای	۰	
		بین‌المللی	۱	

* همایش‌ها شامل سمینار، کنفرانس، سمپوزیوم، کنگره و گردهمایی می‌باشد.



جدول ۳-۸-۳-۱: (ادامه)

ردیف	عنوان فعالیت	نوع فعالیت	تعداد	
۷	کتاب چاپ شده در سلسله انتشارات دانشگاه	تصنیف	۰	
		تالیف	۲	
		ترجمه	۵	
		گردآوری	۱	
		تصحیح و نقد	۰	
۸	کتاب چاپ شده خارج از سلسله انتشارات دانشگاه	تصنیف	۰	
		تالیف	۲	
		ترجمه	۰	
		گردآوری	۰	
		تصحیح و نقد	۱	
۹	مجلات علمی منتشر شده	نوع اعتبار علمی	ISI	۰
			علمی پژوهشی	۱
			علمی	۰
		وضعیت انتشار	در شرف اخذ اعتبار	۰
			در حال انتشار	۱
			در شرف انتشار	۰
۱۰	فرصت‌های مطالعاتی مصوب اعضای هیات علمی	استاد	۱	
		دانشیار	۰	
		استادیار	۰	
۱۱	رتبه‌ها و جوایز علمی	دانشگاه	۲	
		استان	۰	
		کشور	۱	
		جهان	۰	
۱۲	سایر فعالیت‌های پژوهشی دانشکده	مراکز پژوهشی مصوب	۴	
		قطب‌های علمی	۳	
		نمایشگاه‌های برگزار شده	۱	
		کارگاه‌های آموزشی برگزار شده	۷	
		سخنرانی‌های علمی برگزار شده	۷۳	
		دعوت از متخصصان خارجی و ایرانیان مقیم خارج از کشور	۹	
		اختراعات و نوآوری‌های ثبت شده	۰	



شاخص‌های حوزه پژوهشی دانشکده علوم ریاضی

ردیف	فرمول اندازه‌گیری
۱	$\frac{\text{تعداد طرح‌های پژوهشی مصوب درون دانشگاهی (شماره ۲۱)}}{\text{تعداد اعضای هیات علمی}} = ۰.۴۷$
۲	$\frac{\text{تعداد طرح‌های پژوهشی خاتمه یافته درون دانشگاهی (شماره ۲۱)}}{\text{تعداد اعضای هیات علمی}} = ۰.۳۱$
۳	$\frac{\text{تعداد طرح‌های مصوب برون دانشگاهی (مدیریت ارتباط علمی دانشگاه و جامعه)}}{\text{تعداد اعضای هیات علمی}} = ۰.۰۰$
۴	$\frac{\text{تعداد مقاله‌های ISI}}{\text{تعداد کل مقاله‌ها}^*} = ۰.۶۰$
۵	$\frac{\text{تعداد کل مقاله‌ها}}{\text{تعداد اعضای هیات علمی}} = ۳.۸۴$
۶	$\frac{\text{تعداد مقاله‌های ISI}}{\text{تعداد اعضای هیات علمی}} = ۲.۳۴$
۷	$\frac{\text{تعداد مقاله‌های علمی ترویجی و علمی}}{\text{تعداد اعضای هیات علمی}} = ۰.۸۱$
۸	$\frac{\text{تعداد رتبه‌ها و جوایز علمی}}{\text{تعداد اعضای هیات علمی}} = ۰.۰۷$
۹	$\frac{\text{تعداد فرصت‌های مطالعاتی مصوب اعضای هیات علمی}}{\text{تعداد اعضای هیات علمی}} = ۰.۰۲$
۱۰	$\frac{\text{تعداد کتاب‌های تالیفی}}{\text{تعداد اعضای هیات علمی}} = ۰.۰۹$
۱۱	$\frac{\text{تعداد مجله‌های علمی پژوهشی}}{\text{تعداد کل مجله‌ها}} = ۱.۰۰$
۱۲	$\frac{\text{دعوت از متخصصان خارجی و ایرانیان مقیم خارج از کشور}}{\text{تعداد گروه‌های آموزشی}} = ۳.۰۰$

* شامل ISI، علمی پژوهشی داخلی، علمی پژوهشی داخلی (ISC)، علمی خارجی، علمی داخلی، علمی ترویجی و دایره المعارف می‌باشد.

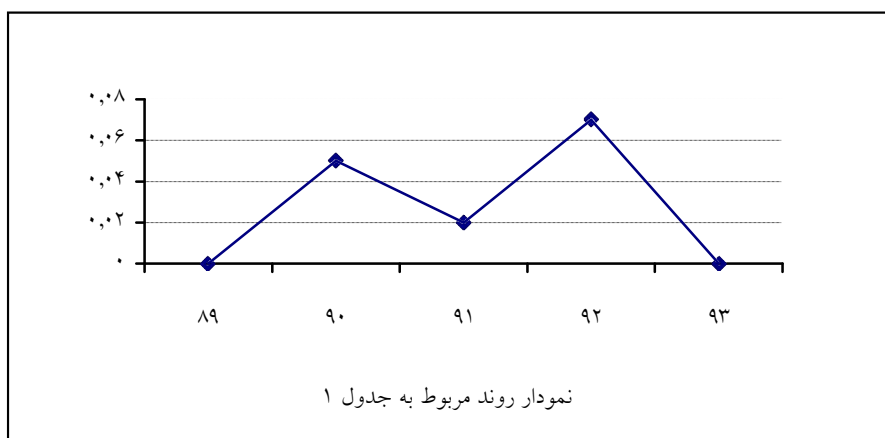


روند شاخص های برگزیده دانشکده علوم ریاضی

جدول ۱:

سال	شاخص
۸۹	$\frac{۰}{۴۴} = ۰.۰۰$
۹۰	$\frac{۲}{۴۴} = ۰.۰۵$
۹۱	$\frac{۱}{۴۳} = ۰.۰۲$
۹۲	$\frac{۳}{۴۲} = ۰.۰۷$
۹۳	$\frac{۰}{۴۴} = ۰.۰۰$

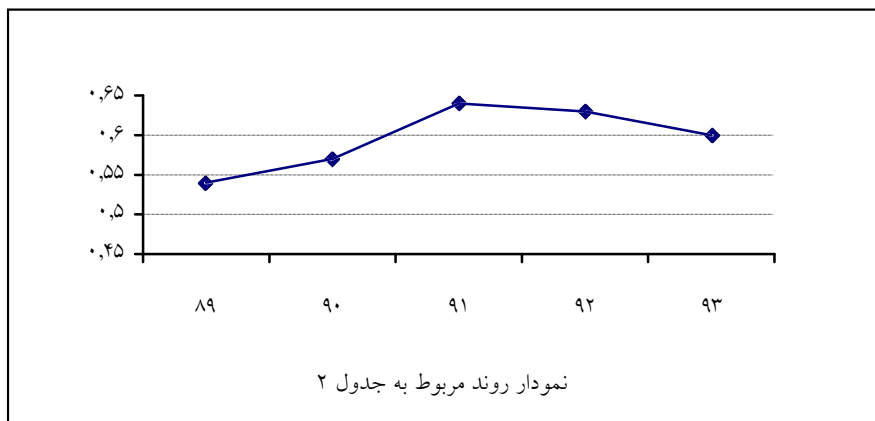
تعداد طرح های مصوب برون دانشگاهی
تعداد اعضای هیات علمی

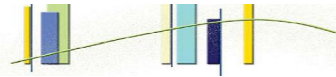


جدول ۲:

سال	شاخص
۸۹	$\frac{۷۶}{۱۴۰} = ۰.۵۴$
۹۰	$\frac{۹۱}{۱۵۹} = ۰.۵۷$
۹۱	$\frac{۱۰۱}{۱۵۹} = ۰.۶۴$
۹۲	$\frac{۱۰۹}{۱۷۴} = ۰.۶۳$
۹۳	$\frac{۱۰۳}{۱۶۹} = ۰.۶۰$

تعداد مقاله های ISI
تعداد کل مقاله ها

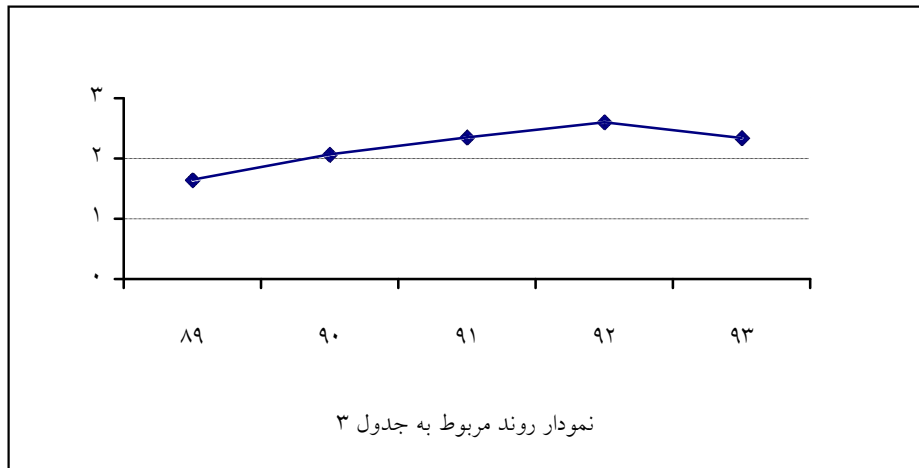




جدول ۳:

سال	شاخص
۸۹	$\frac{۷۶}{۴۶} = ۱.۶۵$
۹۰	$\frac{۹۱}{۴۴} = ۲.۰۷$
۹۱	$\frac{۱۰۱}{۴۳} = ۲.۳۵$
۹۲	$\frac{۱۰۹}{۴۲} = ۲.۶۰$
۹۳	$\frac{۱۰۳}{۴۴} = ۲.۳۴$

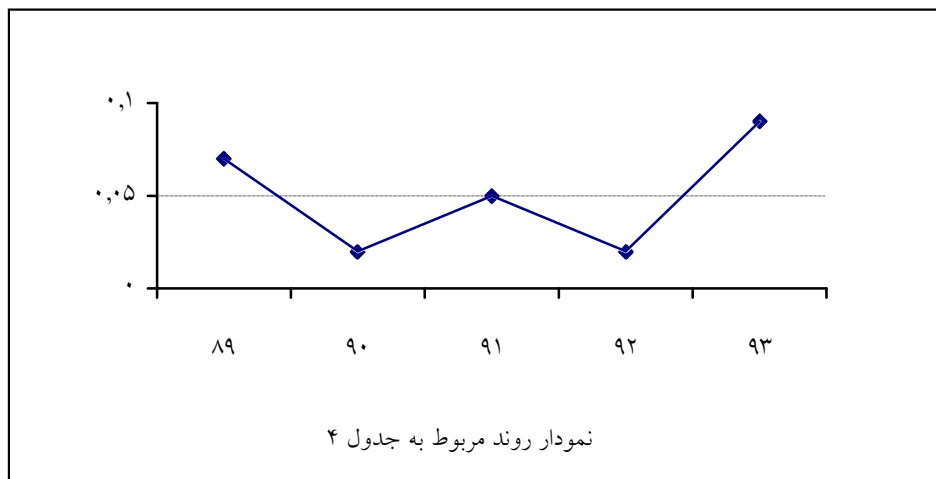
تعداد مقاله‌های ISI
تعداد اعضای هیات علمی

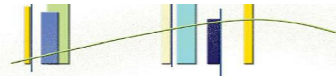


جدول ۴:

سال	شاخص
۸۹	$\frac{۳}{۴۶} = ۰.۰۷$
۹۰	$\frac{۱}{۴۴} = ۰.۰۲$
۹۱	$\frac{۲}{۴۳} = ۰.۰۵$
۹۲	$\frac{۱}{۴۲} = ۰.۰۲$
۹۳	$\frac{۴}{۴۴} = ۰.۰۹$

تعداد کتاب‌های تالیفی
تعداد اعضای هیات علمی





جدول ۵:

سال					شاخص
۹۳	۹۲	۹۱	۹۰	۸۹	
$\frac{1}{1} = 1.00$	$\frac{1}{1} = 1.00$	$\frac{0}{1} = 0.00$	$\frac{0}{1} = 0.00$	$\frac{0}{1} = 0.00$	$\frac{\text{تعداد مجله‌های علمی پژوهشی}}{\text{تعداد کل مجله‌ها}}$

