

۳-۶-۳ حوزه پژوهشی

جدول ۱-۳-۶-۳: گزارش فعالیت‌های پژوهشی دانشکده علوم اداری و اقتصادی به تفکیک عنوان و نوع فعالیت

ردیف	عنوان فعالیت	نوع فعالیت	تعداد
۱	طرح‌های پژوهشی درون دانشگاهی (شماره ۱ و ۲)	مصوب	۱۰
		خاتمه یافته	۱۰
۲	طرح‌های پژوهشی درون دانشگاهی (شماره ۳)	کارشناسی ارشد	دفاع شده
			در حال دفاع
		دکتری Ph.D.	دفاع شده
			در حال دفاع
۳	طرح‌های پژوهشی برون دانشگاهی (مدیریت ارتباط علمی دانشگاه و جامعه)	مصوب	۲
		خاتمه یافته	۰
۴	مقالات اعضای هیات علمی	ISI	۱۳
		علمی پژوهشی داخلی	۵
		علمی پژوهشی داخلی (ISC)	۱۶۷
		دارای نمایه تخصصی	۴
		علمی خارجی	۳۹
		علمی داخلی	۲۱
		علمی ترویجی	۴
		دایره‌المعارف	۰
۵	مقالات ارائه شده در	مجموع علمی داخلی	متن کامل
			چکیده
		مجموع علمی خارجی	متن کامل
			چکیده
۶	همایش‌های برگزار شده*	دانشگاهی	۰
		ملی	۰
		منطقه‌ای	۰
		بین‌المللی	۰

* همایش‌ها شامل سمینار، کنفرانس، سمپوزیوم، کنگره و گردهمایی می‌باشد.

جدول ۳-۶-۳-۱: (ادامه)

ردیف	عنوان فعالیت	نوع فعالیت	تعداد	
۷	کتاب چاپ شده در سلسله انتشارات دانشگاه	تصنیف	۰	
		تالیف	۱	
		ترجمه	۰	
		گردآوری	۰	
		تصحیح و نقد	۰	
۸	کتاب چاپ شده خارج از سلسله انتشارات دانشگاه	تصنیف	۰	
		تالیف	۹	
		ترجمه	۳	
		گردآوری	۲	
		تصحیح و نقد	۰	
۹	مجلات علمی منتشر شده	نوع اعتبار علمی	ISI	۰
			علمی پژوهشی	۵
			علمی	۰
		وضعیت انتشار	در شرف اخذ اعتبار	۱
			در حال انتشار	۶
			در شرف انتشار	۰
۱۰	فرصت‌های مطالعاتی مصوب اعضای هیات علمی	استاد	۰	
		دانشیار	۱	
		استادیار	۰	
۱۱	رتبه‌ها و جوایز علمی	دانشگاه	۱	
		استان	۰	
		کشور	۲	
		جهان	۰	
۱۲	سایر فعالیت‌های پژوهشی دانشکده	مراکز پژوهشی مصوب	۳	
		قطب‌های علمی	۰	
		نمایشگاه‌های برگزار شده	۱	
		کارگاه‌های آموزشی برگزار شده	۵	
		سخنرانی‌های علمی برگزار شده	۲	
		دعوت از متخصصان خارجی و ایرانیان مقیم خارج از کشور	۰	
		اختراعات و نوآوری‌های ثبت شده	۰	

شاخص های حوزه پژوهشی دانشکده علوم اداری و اقتصادی

ردیف	فرمول اندازه گیری
۱	$\frac{۱۰}{۷۴} = \frac{\text{تعداد طرح های پژوهشی مصوب درون دانشگاهی (شماره ۲۰۱)}}{\text{تعداد اعضای هیات علمی}}$
۲	$\frac{۱۰}{۷۴} = \frac{\text{تعداد طرح های پژوهشی خاتمه یافته درون دانشگاهی (شماره ۲۰۱)}}{\text{تعداد اعضای هیات علمی}}$
۳	$\frac{۲}{۷۴} = \frac{\text{تعداد طرح های مصوب برون دانشگاهی (مدیریت ارتباط علمی دانشگاه و جامعه)}}{\text{تعداد اعضای هیات علمی}}$
۴	$\frac{۱۳}{۲۵۳} = \frac{\text{تعداد مقاله های ISI}}{\text{تعداد کل مقاله ها*}}$
۵	$\frac{۲۵۳}{۷۴} = \frac{\text{تعداد کل مقاله ها}}{\text{تعداد اعضای هیات علمی}}$
۶	$\frac{۱۳}{۷۴} = \frac{\text{تعداد مقاله های ISI}}{\text{تعداد اعضای هیات علمی}}$
۷	$\frac{۶۴}{۷۴} = \frac{\text{تعداد مقاله های علمی ترویجی و علمی}}{\text{تعداد اعضای هیات علمی}}$
۸	$\frac{۳}{۷۴} = \frac{\text{تعداد رتبه ها و جوایز علمی}}{\text{تعداد اعضای هیات علمی}}$
۹	$\frac{۱}{۷۴} = \frac{\text{تعداد فرصت های مطالعاتی مصوب اعضای هیات علمی}}{\text{تعداد اعضای هیات علمی}}$
۱۰	$\frac{۱۰}{۷۴} = \frac{\text{تعداد کتاب های تالیفی}}{\text{تعداد اعضای هیات علمی}}$
۱۱	$\frac{۵}{۶} = \frac{\text{تعداد مجله های علمی پژوهشی}}{\text{تعداد کل مجله ها}}$
۱۲	$\frac{۰}{۵} = \frac{\text{دعوت از متخصصان خارجی و ایرانیان مقیم خارج از کشور}}{\text{تعداد گروه های آموزشی}}$

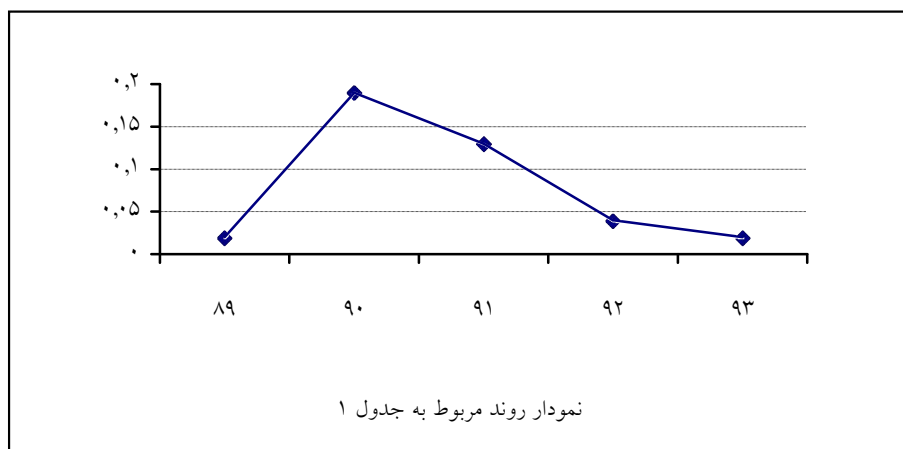
* شامل ISI، علمی پژوهشی داخلی، علمی پژوهشی داخلی (ISC)، دارای نمایه تخصصی، علمی خارجی، علمی داخلی، علمی ترویجی و دایره المعارف می باشد.



روند شاخص های برگزیده دانشکده علوم اداری و اقتصادی

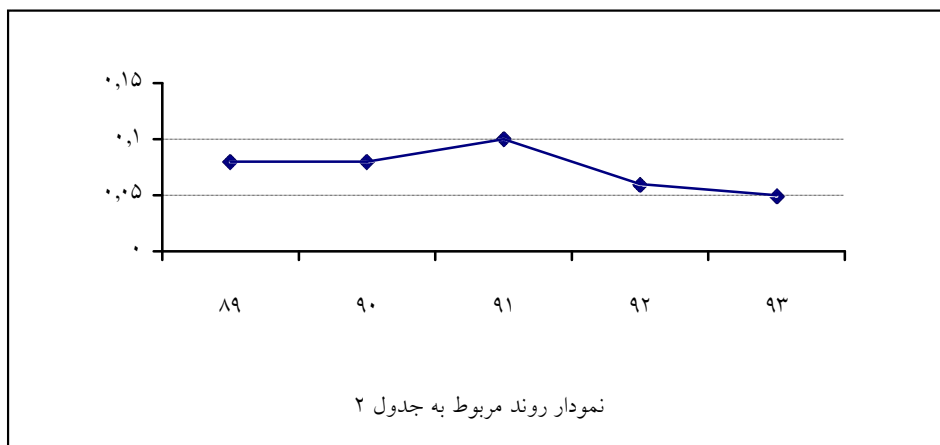
جدول ۱:

سال	۸۹	۹۰	۹۱	۹۲	۹۳
شاخص	$\frac{\text{تعداد طرح های مصوب برون دانشگاهی}}{\text{تعداد اعضای هیات علمی}}$				
	$\frac{1}{55} = 0.02$	$\frac{11}{59} = 0.19$	$\frac{8}{61} = 0.13$	$\frac{3}{67} = 0.04$	$\frac{2}{74} = 0.02$



جدول ۲:

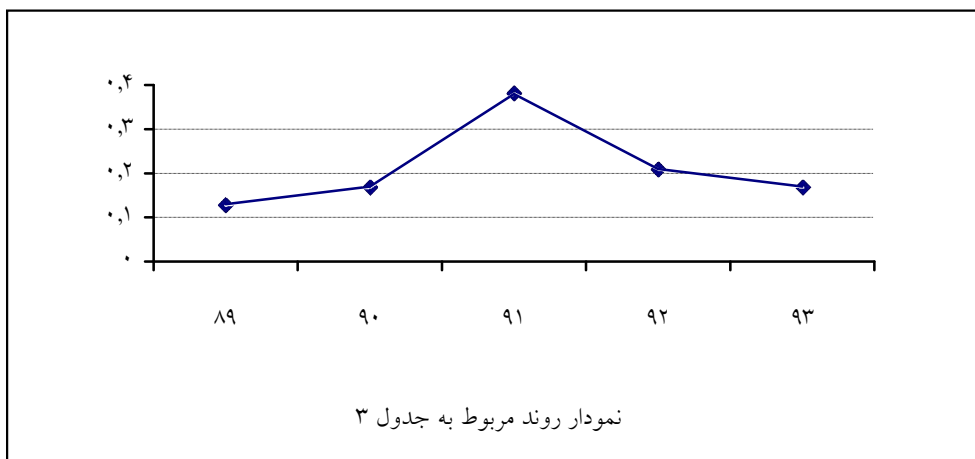
سال	۸۹	۹۰	۹۱	۹۲	۹۳
شاخص	$\frac{\text{تعداد مقاله های ISI}}{\text{تعداد کل مقاله ها}}$				
	$\frac{7}{87} = 0.08$	$\frac{10}{126} = 0.08$	$\frac{23}{221} = 0.10$	$\frac{14}{245} = 0.06$	$\frac{13}{253} = 0.05$





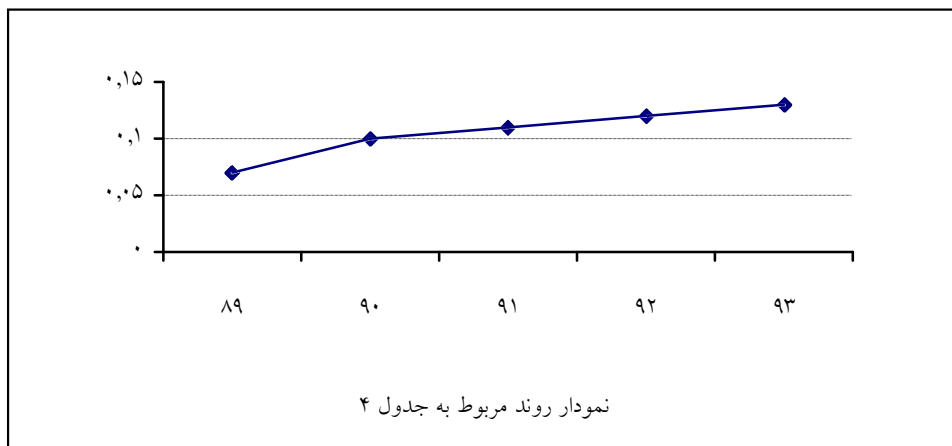
جدول ۳:

سال					شاخص
۹۳	۹۲	۹۱	۹۰	۸۹	
$\frac{13}{74} = 0.17$	$\frac{14}{67} = 0.21$	$\frac{23}{61} = 0.38$	$\frac{10}{59} = 0.17$	$\frac{7}{55} = 0.13$	$\frac{\text{تعداد مقاله های ISI}}{\text{تعداد اعضای هیات علمی}}$



جدول ۴:

سال					شاخص
۹۳	۹۲	۹۱	۹۰	۸۹	
$\frac{10}{74} = 0.13$	$\frac{8}{67} = 0.12$	$\frac{7}{61} = 0.11$	$\frac{6}{59} = 0.10$	$\frac{4}{55} = 0.07$	$\frac{\text{تعداد کتاب های تالیفی}}{\text{تعداد اعضای هیات علمی}}$





جدول ۵:

سال					شاخص
۹۳	۹۲	۹۱	۹۰	۸۹	
$\frac{۵}{۶} = ۰.۸۳$	$\frac{۶}{۶} = ۱.۰۰$	$\frac{۶}{۶} = ۱.۰۰$	$\frac{۴}{۶} = ۰.۶۷$	$\frac{۳}{۶} = ۰.۵۰$	تعداد مجله‌های علمی پژوهشی تعداد کل مجله‌ها

