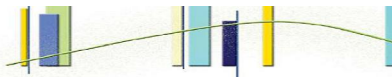


۳-۷-۳ حوزه پژوهشی

جدول ۱-۳-۷-۳: گزارش فعالیت‌های پژوهشی دانشکده علوم تربیتی و روانشناسی به تفکیک عنوان و نوع فعالیت

ردیف	عنوان فعالیت	نوع فعالیت	تعداد	
۱	طرح‌های پژوهشی درون دانشگاهی (شماره ۱ و ۲)	مصوب	۵	
		خاتمه یافته	۳	
۲	طرح‌های پژوهشی درون دانشگاهی (شماره ۳)	کارشناسی ارشد	دفاع شده	۱۰۵
			در حال دفاع	۳۲۸
		دکتری Ph.D.	دفاع شده	۷
			در حال دفاع	۶۶
۳	طرح‌های پژوهشی برون دانشگاهی (مدیریت ارتباط علمی دانشگاه و جامعه)	مصوب	۱	
		خاتمه یافته	۱	
۴	مقالات اعضای هیات علمی	ISI	۵	
		علمی پژوهشی داخلی	۸	
		علمی پژوهشی داخلی (ISC)	۱۰۸	
		علمی خارجی	۸	
		علمی داخلی	۱۷	
		علمی ترویجی	۰	
		دایره‌المعارف	۰	
۵	مقالات ارائه شده در	مجموع علمی داخلی	متن کامل	۱۶
			چکیده	۲۴
		مجموع علمی خارجی	متن کامل	۳
			چکیده	۲
۶	همایش‌های برگزار شده*	دانشگاهی	۰	
		ملی	۱	
		منطقه‌ای	۰	
		بین‌المللی	۱	

* همایش‌ها شامل سمینار، کنفرانس، سمپوزیوم، کنگره و گردهمایی می‌باشد.



جدول ۳-۷-۱-۳: (ادامه)

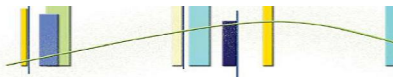
ردیف	عنوان فعالیت	نوع فعالیت	تعداد	
۷	کتاب چاپ شده در سلسله انتشارات دانشگاه	تصنیف	۰	
		تالیف	۰	
		ترجمه	۱	
		گردآوری	۰	
		تصحیح و نقد	۰	
۸	کتاب چاپ شده خارج از سلسله انتشارات دانشگاه	تصنیف	۰	
		تالیف	۱	
		ترجمه	۲	
		گردآوری	۰	
		تصحیح و نقد	۰	
۹	مجلات علمی منتشر شده	نوع اعتبار علمی	ISI	۰
			علمی پژوهشی	۳
			علمی	۰
		وضعیت انتشار	در شرف اخذ اعتبار	۰
			در حال انتشار	۳
			در شرف انتشار	۰
۱۰	فرصت‌های مطالعاتی مصوب اعضای هیات علمی	استاد	۰	
		دانشیار	۲	
		استادیار	۰	
۱۱	رتبه‌ها و جوایز علمی	دانشگاه	۱	
		استان	۰	
		کشور	۱	
		جهان	۰	
۱۲	سایر فعالیت‌های پژوهشی دانشکده	مراکز پژوهشی مصوب	۴	
		قطب‌های علمی	۰	
		نمایشگاه‌های برگزار شده	۰	
		کارگاه‌های آموزشی برگزار شده	۰	
		سخنرانی‌های علمی برگزار شده	۶	
		دعوت از متخصصان خارجی و ایرانیان مقیم خارج از کشور	۰	
		اختراعات و نوآوری‌های ثبت شده	۰	



شاخص‌های حوزه پژوهشی دانشکده علوم تربیتی و روانشناسی

ردیف	فرمول اندازه‌گیری
۱	$0.14 = \frac{5}{35} = \frac{\text{تعداد طرح‌های پژوهشی مصوب درون دانشگاهی (شماره ۲۱)}}{\text{تعداد اعضای هیات علمی}}$
۲	$0.08 = \frac{3}{35} = \frac{\text{تعداد طرح‌های پژوهشی خاتمه یافته درون دانشگاهی (شماره ۲۱)}}{\text{تعداد اعضای هیات علمی}}$
۳	$0.02 = \frac{1}{35} = \frac{\text{تعداد طرح‌های مصوب برون دانشگاهی (مدیریت ارتباط علمی دانشگاه و جامعه)}}{\text{تعداد اعضای هیات علمی}}$
۴	$0.03 = \frac{5}{146} = \frac{\text{تعداد مقاله‌های ISI}}{\text{تعداد کل مقاله‌ها*}}$
۵	$4.17 = \frac{146}{35} = \frac{\text{تعداد کل مقاله‌ها}}{\text{تعداد اعضای هیات علمی}}$
۶	$0.14 = \frac{5}{35} = \frac{\text{تعداد مقاله‌های ISI}}{\text{تعداد اعضای هیات علمی}}$
۷	$0.71 = \frac{25}{35} = \frac{\text{تعداد مقاله‌های علمی ترویجی و علمی}}{\text{تعداد اعضای هیات علمی}}$
۸	$0.05 = \frac{2}{35} = \frac{\text{تعداد رتبه‌ها و جوایز علمی}}{\text{تعداد اعضای هیات علمی}}$
۹	$0.05 = \frac{2}{35} = \frac{\text{تعداد فرصت‌های مطالعاتی مصوب اعضای هیات علمی}}{\text{تعداد اعضای هیات علمی}}$
۱۰	$0.03 = \frac{1}{35} = \frac{\text{تعداد کتاب‌های تالیفی}}{\text{تعداد اعضای هیات علمی}}$
۱۱	$1.00 = \frac{3}{3} = \frac{\text{تعداد مجله‌های علمی پژوهشی}}{\text{تعداد کل مجله‌ها}}$
۱۲	$0.00 = \frac{0}{3} = \frac{\text{دعوت از متخصصان خارجی و ایرانیان مقیم خارج از کشور}}{\text{تعداد گروه‌های آموزشی}}$

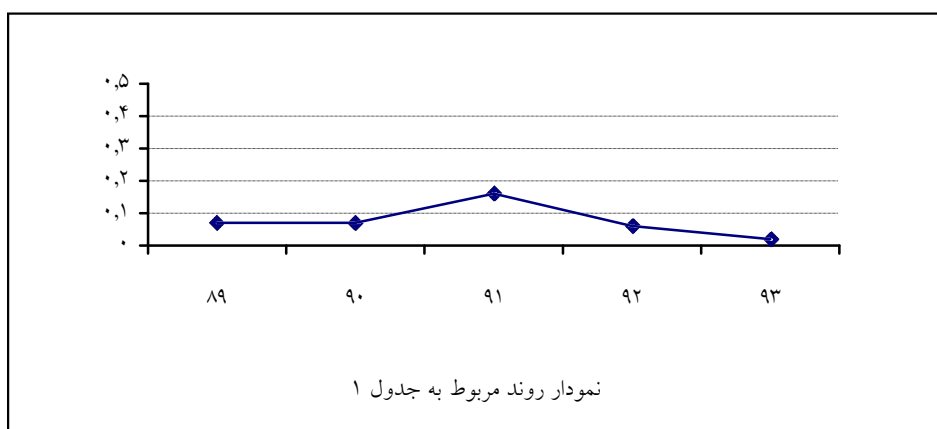
* شامل ISI، علمی پژوهشی داخلی، علمی پژوهشی داخلی (ISC)، علمی خارجی، علمی داخلی، علمی ترویجی و دایره المعارف می‌باشد.



روند شاخص های برگزیده دانشکده علوم تربیتی و روانشناسی

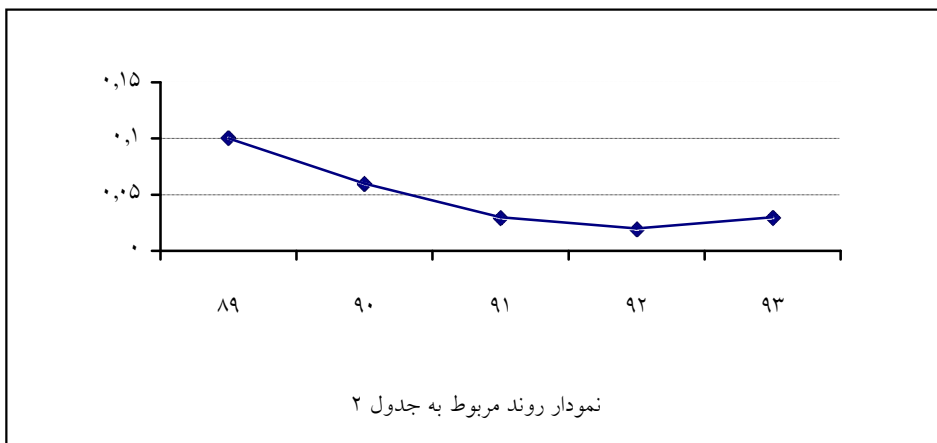
جدول ۱:

سال	شاخص
۸۹	$\frac{۲}{۳۰} = ۰.۰۷$
۹۰	$\frac{۲}{۳۰} = ۰.۰۷$
۹۱	$\frac{۵}{۳۲} = ۰.۱۶$
۹۲	$\frac{۲}{۳۳} = ۰.۰۶$
۹۳	$\frac{۱}{۳۵} = ۰.۰۲$



جدول ۲:

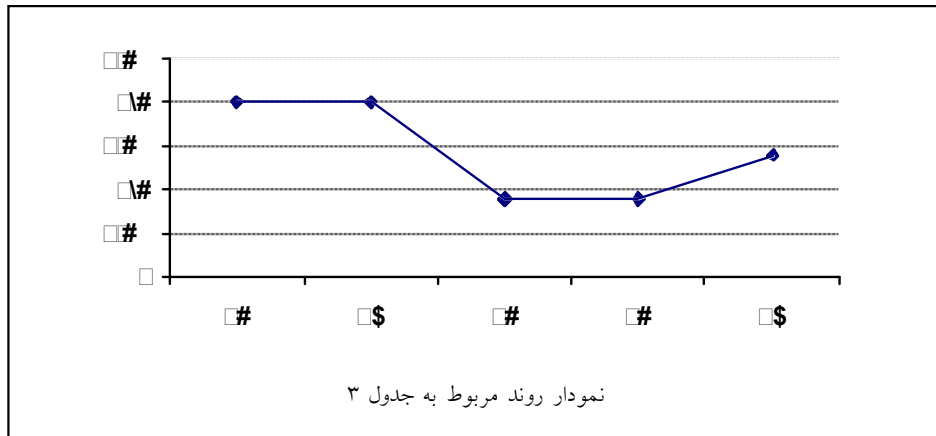
سال	شاخص
۸۹	$\frac{۶}{۶۰} = ۰.۱۰$
۹۰	$\frac{۶}{۹۹} = ۰.۰۶$
۹۱	$\frac{۳}{۹۸} = ۰.۰۳$
۹۲	$\frac{۳}{۱۴۷} = ۰.۰۲$
۹۳	$\frac{۵}{۱۴۶} = ۰.۰۳$





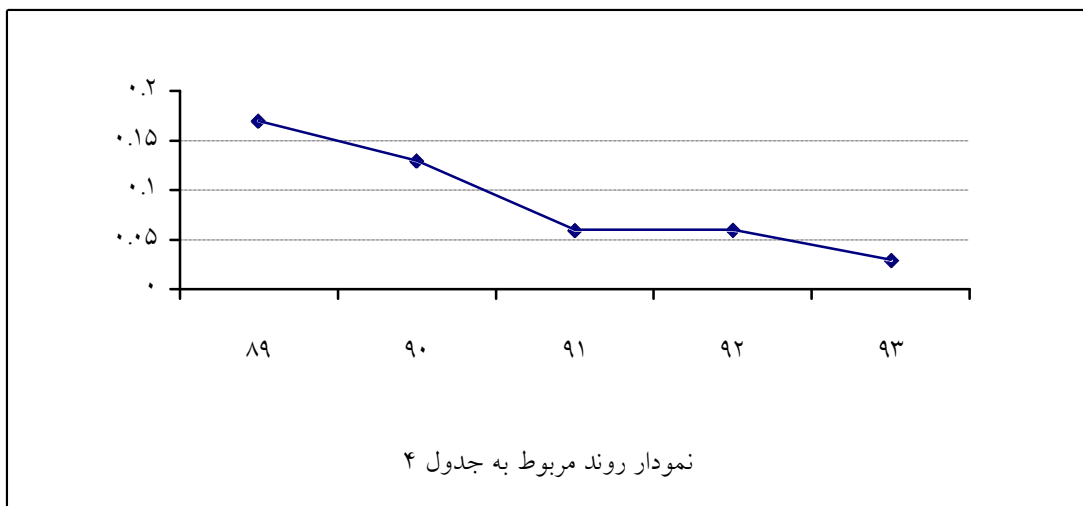
جدول ۳:

سال					شاخص
۹۳	۹۲	۹۱	۹۰	۸۹	$\frac{\text{تعداد مقاله‌های ISI}}{\text{تعداد اعضای هیات علمی}}$
$\frac{5}{35} = 0.14$	$\frac{3}{33} = 0.09$	$\frac{3}{32} = 0.09$	$\frac{6}{30} = 0.20$	$\frac{6}{30} = 0.20$	



جدول ۴:

سال					شاخص
۹۳	۹۲	۹۱	۹۰	۸۹	$\frac{\text{تعداد کتاب‌های تالیفی}}{\text{تعداد اعضای هیات علمی}}$
$\frac{1}{35} = 0.03$	$\frac{2}{33} = 0.06$	$\frac{2}{32} = 0.06$	$\frac{4}{30} = 0.13$	$\frac{5}{30} = 0.17$	





جدول ۵:

سال					شاخص
۹۳	۹۲	۹۱	۹۰	۸۹	
$\frac{3}{3} = 1.000$	$\frac{3}{3} = 1.000$	$\frac{3}{3} = 1.000$	$\frac{3}{3} = 1.000$	$\frac{3}{3} = 1.000$	تعداد مجله‌های علمی پژوهشی تعداد کل مجله‌ها

