



۳-۹-۳ حوزه پژوهشی

جدول ۱-۳-۹-۳: گزارش فعالیت‌های پژوهشی دانشکده کشاورزی به تفکیک عنوان و نوع فعالیت

ردیف	عنوان فعالیت	نوع فعالیت	تعداد	
۱	طرح‌های پژوهشی درون دانشگاهی (شماره ۲۰۱)	مصوب	۶۱	
		خاتمه یافته	۷۱	
۲	طرح‌های پژوهشی درون دانشگاهی (شماره ۳)	کارشناسی ارشد	دفاع شده	۲۲۵
			در حال دفاع	۴۱۳
		دکتری Ph.D.	دفاع شده	۷۷
			در حال دفاع	۴۰۷
۳	طرح‌های پژوهشی برون دانشگاهی (مدیریت ارتباط علمی دانشگاه و جامعه)	مصوب	۲۹	
		خاتمه یافته	۴	
۴	مقالات اعضای هیات علمی	ISI	۱۸۳	
		علمی پژوهشی داخلی	۱۳	
		علمی پژوهشی داخلی (ISC)	۵۳۶	
		دارای نمایه تخصصی	۱	
		علمی خارجی	۵۷	
		علمی داخلی	۳۱	
		علمی ترویجی	۰	
		دایره‌المعارف	۰	
۵	مقالات ارائه شده در	مجموع علمی داخلی	متن کامل	۲۴۸
			چکیده	۱۵۴
		مجموع علمی خارجی	متن کامل	۱۷
			چکیده	۱۱
۶	همایش‌های برگزار شده*	دانشگاهی	۰	
		ملی	۱	
		منطقه‌ای	۰	
		بین‌المللی	۰	

* همایش‌ها شامل سمینار، کنفرانس، سمپوزیوم، کنگره و گردهمایی می‌باشد.



جدول ۳-۹-۱: (ادامه)

ردیف	عنوان فعالیت	نوع فعالیت	تعداد	
۷	کتاب چاپ شده در سلسله انتشارات دانشگاه	تصنیف	۰	
		تالیف	۵	
		ترجمه	۱۹	
		گردآوری	۴	
		تصحیح و نقد	۰	
۸	کتاب چاپ شده خارج از سلسله انتشارات دانشگاه	تصنیف	۰	
		تالیف	۵	
		ترجمه	۵	
		گردآوری	۲	
		تصحیح و نقد	۰	
۹	مجلات علمی منتشر شده	نوع اعتبار علمی	ISI	۰
			علمی پژوهشی	۹
			علمی	۰
		وضعیت انتشار	در شرف اخذ اعتبار	۱
			در حال انتشار	۱۰
			در شرف انتشار	۰
۱۰	فرصت‌های مطالعاتی مصوب اعضای هیات علمی	استاد	۱	
		دانشیار	۲	
		استادیار	۰	
۱۱	رتبه‌ها و جوایز علمی	دانشگاه	۳	
		استان	۰	
		کشور	۳	
		جهان	۰	
۱۲	سایر فعالیت‌های پژوهشی دانشکده	مراکز پژوهشی مصوب	۸	
		قطب‌های علمی	۱	
		نمایشگاه‌های برگزار شده	۱	
		کارگاه‌های آموزشی برگزار شده	۱	
		سخنرانی‌های علمی برگزار شده	۱۹	
		دعوت از متخصصان خارجی و ایرانیان مقیم خارج از کشور	۱۳	
		اختراعات و نوآوری‌های ثبت شده	۰	



شاخص‌های حوزه پژوهشی دانشکده کشاورزی

ردیف	فرمول اندازه‌گیری
۱	$0.52 = \frac{61}{117} = \frac{\text{تعداد طرح‌های پژوهشی مصوب درون دانشگاهی (شماره ۲۰۱)}}{\text{تعداد اعضای هیات علمی}}$
۲	$0.60 = \frac{71}{117} = \frac{\text{تعداد طرح‌های پژوهشی خاتمه یافته درون دانشگاهی (شماره ۲۰۱)}}{\text{تعداد اعضای هیات علمی}}$
۳	$0.24 = \frac{29}{117} = \frac{\text{تعداد طرح‌های مصوب برون دانشگاهی (مدیریت ارتباط علمی دانشگاه و جامعه)}}{\text{تعداد اعضای هیات علمی}}$
۴	$0.22 = \frac{183}{821} = \frac{\text{تعداد مقاله‌های ISI}}{\text{تعداد کل مقاله‌ها*}}$
۵	$7.01 = \frac{821}{117} = \frac{\text{تعداد کل مقاله‌ها}}{\text{تعداد اعضای هیات علمی}}$
۶	$1.06 = \frac{183}{117} = \frac{\text{تعداد مقاله‌های ISI}}{\text{تعداد اعضای هیات علمی}}$
۷	$0.75 = \frac{88}{117} = \frac{\text{تعداد مقاله‌های علمی ترویجی و علمی}}{\text{تعداد اعضای هیات علمی}}$
۸	$0.05 = \frac{6}{117} = \frac{\text{تعداد رتبه‌ها و جوایز علمی}}{\text{تعداد اعضای هیات علمی}}$
۹	$0.02 = \frac{3}{117} = \frac{\text{تعداد فرصت‌های مطالعاتی مصوب اعضای هیات علمی}}{\text{تعداد اعضای هیات علمی}}$
۱۰	$0.08 = \frac{10}{117} = \frac{\text{تعداد کتاب‌های تالیفی}}{\text{تعداد اعضای هیات علمی}}$
۱۱	$0.90 = \frac{9}{10} = \frac{\text{تعداد مجله‌های علمی پژوهشی}}{\text{تعداد کل مجله‌ها}}$
۱۲	$1.30 = \frac{13}{10} = \frac{\text{دعوت از متخصصان خارجی و ایرانیان مقیم خارج از کشور}}{\text{تعداد گروه‌های آموزشی}}$

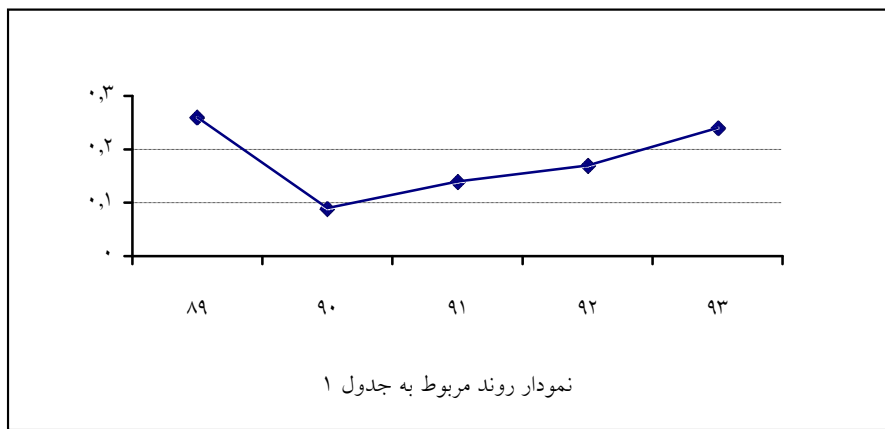
* شامل ISI، علمی پژوهشی داخلی، علمی پژوهشی داخلی (ISC)، دارای نمایه تخصصی، علمی خارجی، علمی داخلی، علمی ترویجی و دایره المعارف می‌باشد.



روند شاخص‌های برگزیده دانشکده کشاورزی

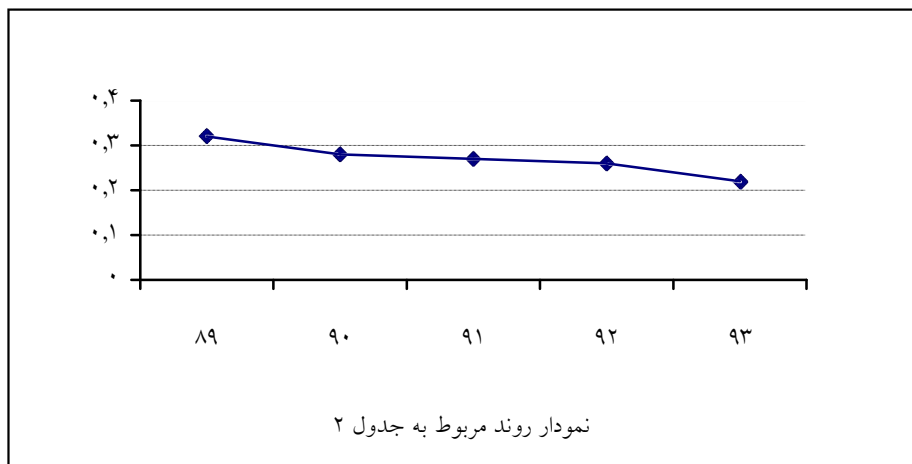
جدول ۱:

سال					شاخص
۹۳	۹۲	۹۱	۹۰	۸۹	
$\frac{29}{117} = 0.24$	$\frac{20}{115} = 0.17$	$\frac{15}{110} = 0.14$	$\frac{9}{105} = 0.09$	$\frac{28}{109} = 0.26$	تعداد طرح‌های مصوب برون دانشگاهی تعداد اعضای هیات علمی



جدول ۲:

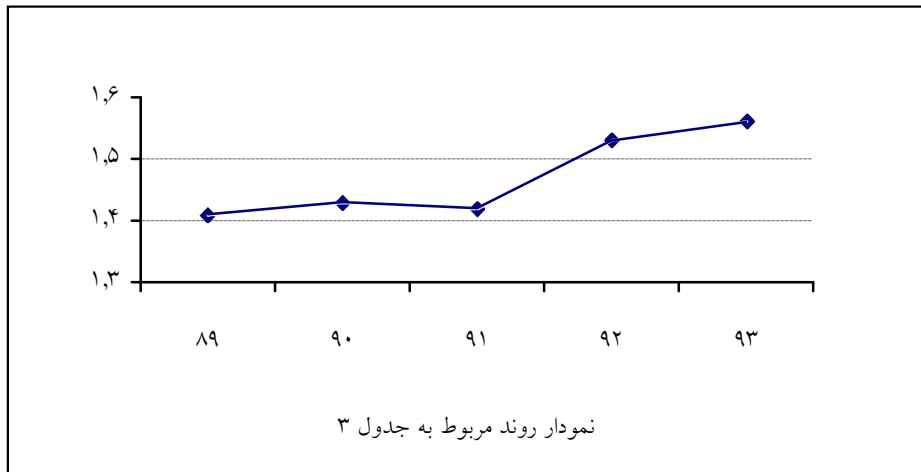
سال					شاخص
۹۳	۹۲	۹۱	۹۰	۸۹	
$\frac{183}{821} = 0.22$	$\frac{176}{670} = 0.26$	$\frac{156}{581} = 0.27$	$\frac{150}{540} = 0.28$	$\frac{154}{475} = 0.32$	تعداد مقاله‌های ISI تعداد کل مقاله‌ها





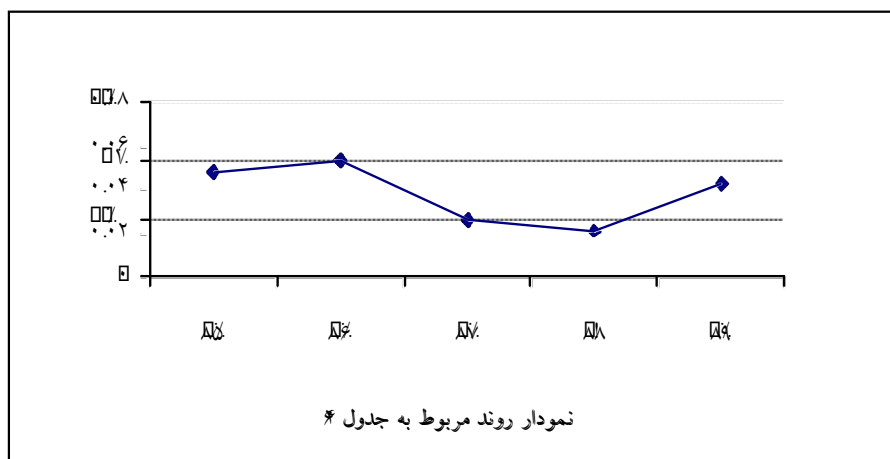
جدول ۳:

سال					شاخص
۹۳	۹۲	۹۱	۹۰	۸۹	
$\frac{183}{117} = 1.56$	$\frac{176}{115} = 1.53$	$\frac{156}{110} = 1.42$	$\frac{150}{105} = 1.43$	$\frac{154}{109} = 1.41$	$\frac{\text{تعداد مقاله های ISI}}{\text{تعداد اعضای هیات علمی}}$



جدول ۴:

سال					شاخص
۹۳	۹۲	۹۱	۹۰	۸۹	
$\frac{10}{117} = 0.08$	$\frac{5}{115} = 0.04$	$\frac{6}{110} = 0.05$	$\frac{10}{105} = 0.10$	$\frac{10}{109} = 0.09$	$\frac{\text{تعداد کتاب های تالیفی}}{\text{تعداد اعضای هیات علمی}}$





جدول ۵:

سال					شاخص
۹۳	۹۲	۹۱	۹۰	۸۹	
$\frac{9}{10} = 0.90$	$\frac{9}{10} = 0.90$	$\frac{9}{9} = 1.00$	$\frac{9}{9} = 1.00$	$\frac{9}{9} = 1.00$	تعداد مجله‌های علمی پژوهشی تعداد کل مجله‌ها

