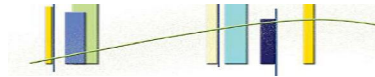


۳-۱-۳ حوزه پژوهشی

جدول ۳-۱-۳: گزارش فعالیت‌های پژوهشی دانشکده ادبیات و علوم انسانی به تفکیک عنوان و نوع فعالیت

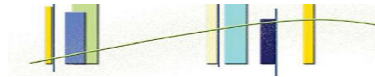
ردیف	عنوان فعالیت	نوع فعالیت	تعداد	
۱	طرح‌های پژوهشی درون دانشگاهی (شماره ۱ و ۲)	مصوب	۱۷	
		خاتمه یافته	۱۰	
۲	طرح‌های پژوهشی درون دانشگاهی (شماره ۳)	کارشناسی ارشد	دفاع شده	۱۹۶
			در حال دفاع	۵۶۳
		دکتری Ph.D.	دفاع شده	۱۹
			در حال دفاع	۸۲
۳	طرح‌های پژوهشی برون دانشگاهی (مدیریت ارتباط علمی دانشگاه و جامعه)	مصوب	۴	
		خاتمه یافته	۶	
۴	مقالات اعضای هیات علمی	ISI	۱۶	
		علمی پژوهشی داخلی	۱۵	
		علمی پژوهشی داخلی (ISC)	۱۲۰	
		علمی خارجی	۷۱	
		علمی داخلی	۴۰	
		علمی ترویجی	۱	
		دایره‌المعارف	۱	
		مجموع علمی داخلی	۸۹	
۵	مقالات ارائه شده در	مجموع علمی داخلی	متن کامل	۸۹
			چکیده	۴۸
		مجموع علمی خارجی	متن کامل	۷
			چکیده	۳
۶	همایش‌های برگزار شده*	دانشگاهی	۰	
		ملی	۵	
		منطقه‌ای	۰	
		بین‌المللی	۰	
		استاد	۰	
۷	فرصت‌های مطالعاتی مصوب اعضای هیات علمی	دانشیار	۰	
		استادیار	۰	
		استاد	۰	

* همایش‌ها شامل سمینار، کنفرانس، سمپوزیوم، کنگره و گردهمایی می‌باشد.



جدول ۳-۱-۳: (ادامه)

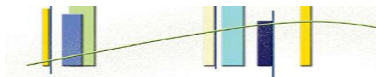
ردیف	عنوان فعالیت	نوع فعالیت	تعداد	
۸	کتاب چاپ شده در سلسله انتشارات دانشگاه	تصنیف	۰	
		تالیف	۴	
		ترجمه	۰	
		گردآوری	۰	
		تصحیح و نقد	۰	
		تقریر و تحشیه	۰	
۹	کتاب چاپ شده خارج از سلسله انتشارات دانشگاه	تصنیف	۱	
		تالیف	۱۲	
		ترجمه	۲	
		گردآوری	۲	
		تصحیح و نقد	۰	
		تقریر و تحشیه	۱	
۱۰	مجلات علمی منتشر شده	نوع اعتبار علمی	ISI	۰
			علمی پژوهشی	۱۰
			علمی	۱
		وضعیت انتشار	در شرف اخذ اعتبار	۰
			در حال انتشار	۱۰
			در شرف انتشار	۱
۱۱	رتبه‌ها و جوایز علمی	دانشگاه	۱	
		استان	۰	
		کشور	۷	
		جهان	۰	
۱۲	سایر فعالیت‌های پژوهشی دانشکده	مراکز پژوهشی مصوب	۴	
		قطب‌های علمی	۱	
		نمایشگاه‌های برگزار شده	۲	
		کارگاه‌های آموزشی برگزار شده	۲	
		سخنرانی‌های علمی برگزار شده	۴۴	
		دعوت از متخصصان خارجی و ایرانیان مقیم خارج از کشور	۱	
		اختراعات و نوآوری‌های ثبت شده	۰	



شاخص‌های حوزه پژوهشی دانشکده ادبیات و علوم انسانی

ردیف	فرمول اندازه‌گیری
۱	$\frac{۱۷}{۱۰۱} = \frac{\text{تعداد طرح‌های پژوهشی مصوب درون دانشگاهی (شماره ۲۰۱)}}{\text{تعداد اعضای هیات علمی}}$
۲	$\frac{۱۰}{۱۰۱} = \frac{\text{تعداد طرح‌های پژوهشی خاتمه یافته درون دانشگاهی (شماره ۲۰۱)}}{\text{تعداد اعضای هیات علمی}}$
۳	$\frac{۴}{۱۰۱} = \frac{\text{تعداد طرح‌های مصوب برون دانشگاهی (مدیریت ارتباط علمی دانشگاه و جامعه)}}{\text{تعداد اعضای هیات علمی}}$
۴	$\frac{۱۶}{۲۶۴} = \frac{\text{تعداد مقاله‌های ISI}}{\text{تعداد کل مقاله‌ها*}}$
۵	$\frac{۲۶۴}{۱۰۱} = \frac{\text{تعداد کل مقاله‌ها}}{\text{تعداد اعضای هیات علمی}}$
۶	$\frac{۱۶}{۱۰۱} = \frac{\text{تعداد مقاله‌های ISI}}{\text{تعداد اعضای هیات علمی}}$
۷	$\frac{۱۱۲}{۱۰۱} = \frac{\text{تعداد مقاله‌های علمی ترویجی و علمی}}{\text{تعداد اعضای هیات علمی}}$
۸	$\frac{۸}{۱۰۱} = \frac{\text{تعداد رتبه‌ها و جوایز علمی}}{\text{تعداد اعضای هیات علمی}}$
۹	$\frac{۰}{۱۰۱} = \frac{\text{تعداد فرصت‌های مطالعاتی مصوب اعضای هیات علمی}}{\text{تعداد اعضای هیات علمی}}$
۱۰	$\frac{۱۶}{۱۰۱} = \frac{\text{تعداد کتاب‌های تالیفی}}{\text{تعداد اعضای هیات علمی}}$
۱۱	$\frac{۱۰}{۱۱} = \frac{\text{تعداد مجله‌های علمی پژوهشی}}{\text{تعداد کل مجله‌ها}}$
۱۲	$\frac{۱}{۹} = \frac{\text{دعوت از متخصصان خارجی و ایرانیان مقیم خارج از کشور}}{\text{تعداد گروه‌های آموزشی}}$

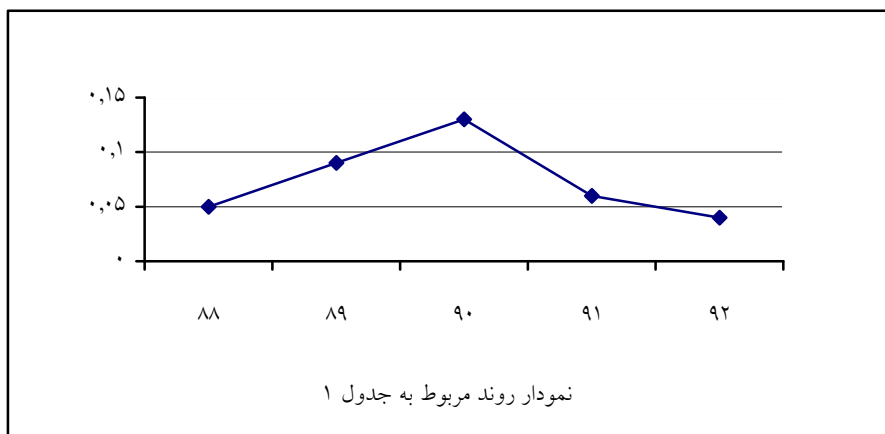
* شامل ISI، علمی پژوهشی داخلی، علمی پژوهشی داخلی (ISC)، علمی خارجی، علمی داخلی، علمی ترویجی و دایره المعارف می‌باشد.



روند شاخص‌های برگزیده دانشکده ادبیات و علوم انسانی

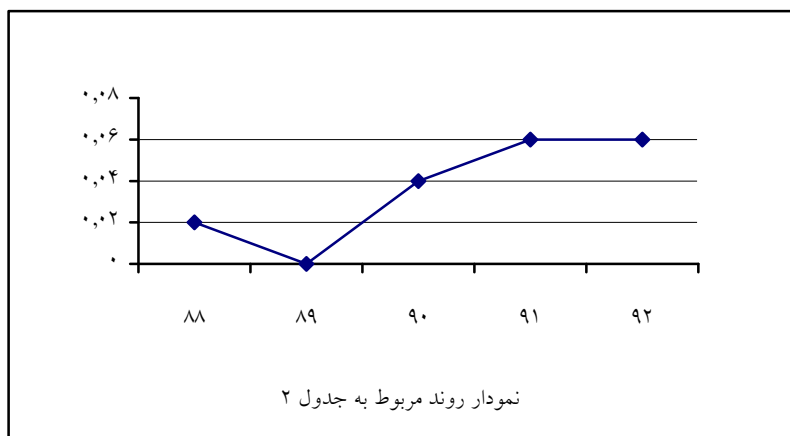
جدول ۱:

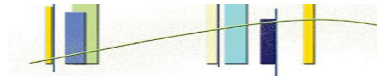
سال					شاخص
۹۲	۹۱	۹۰	۸۹	۸۸	
$\frac{4}{101} = 0.04$	$\frac{6}{94} = 0.06$	$\frac{12}{89} = 0.13$	$\frac{8}{86} = 0.09$	$\frac{4}{87} = 0.05$	تعداد طرح‌های مصوب برون دانشگاهی تعداد اعضای هیات علمی



جدول ۲:

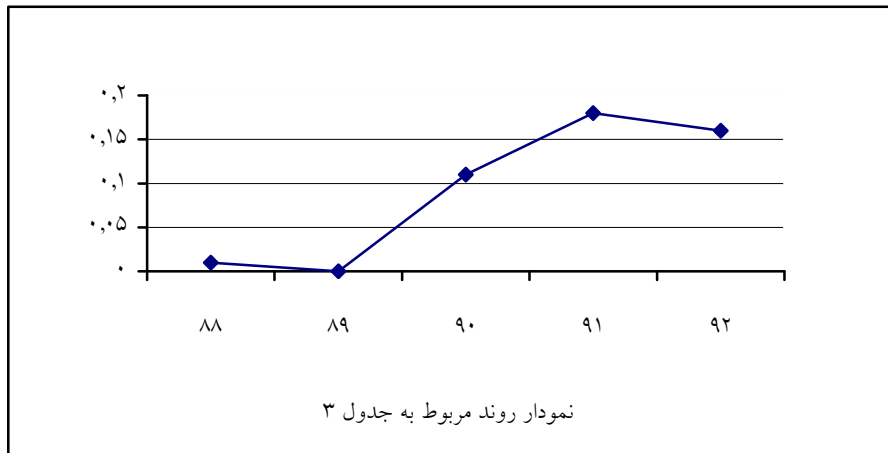
سال					شاخص
۹۲	۹۱	۹۰	۸۹	۸۸	
$\frac{16}{264} = 0.06$	$\frac{17}{276} = 0.06$	$\frac{10}{241} = 0.04$	$\frac{0}{126} = 0.00$	$\frac{1}{50} = 0.02$	تعداد مقاله‌های ISI تعداد کل مقاله‌ها





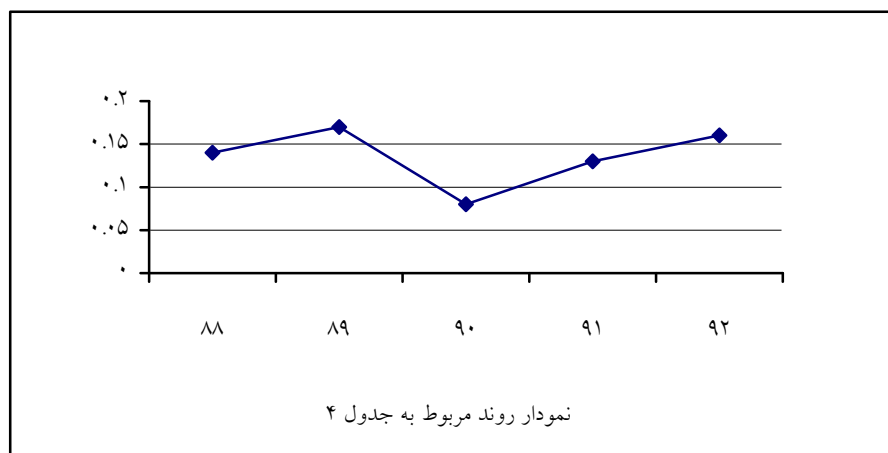
جدول ۳:

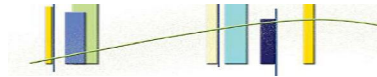
سال					شاخص
۹۲	۹۱	۹۰	۸۹	۸۸	
$\frac{۱۶}{۱۰۱} = ۰.۱۶$	$\frac{۱۷}{۹۴} = ۰.۱۸$	$\frac{۱۰}{۸۹} = ۰.۱۱$	$\frac{۰}{۸۶} = ۰.۰۰$	$\frac{۱}{۸۷} = ۰.۰۱$	تعداد مقاله‌های ISI تعداد اعضای هیات علمی



جدول ۴:

سال					شاخص
۹۲	۹۱	۹۰	۸۹	۸۸	
$\frac{۱۶}{۱۰۱} = ۰.۱۶$	$\frac{۱۲}{۹۴} = ۰.۱۳$	$\frac{۷}{۸۹} = ۰.۰۸$	$\frac{۱۵}{۸۶} = ۰.۱۷$	$\frac{۱۲}{۸۷} = ۰.۱۴$	تعداد کتاب‌های تالیفی تعداد اعضای هیات علمی





جدول ۵:

سال					شاخص
۹۲	۹۱	۹۰	۸۹	۸۸	
$\frac{۱۰}{۱۱} = ۰.۹۱$	$\frac{۹}{۱۱} = ۰.۸۲$	$\frac{۶}{۹} = ۰.۶۷$	$\frac{۶}{۹} = ۰.۶۷$	$\frac{۵}{۸} = ۰.۶۳$	تعداد مجله‌های علمی پژوهشی تعداد کل مجله‌ها

