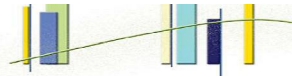


۳-۲-۳ حوزه پژوهشی

جدول ۳-۲-۳-۱: گزارش فعالیت‌های پژوهشی دانشکده الهیات و معارف اسلامی به تفکیک عنوان و نوع فعالیت

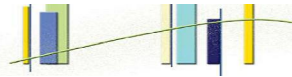
ردیف	عنوان فعالیت	نوع فعالیت	تعداد	
۱	طرح‌های پژوهشی درون دانشگاهی (شماره ۲۰۱)	مصوب	۴	
		خاتمه یافته	۰	
۲	طرح‌های پژوهشی درون دانشگاهی (شماره ۳)	کارشناسی ارشد	دفاع شده	۱۰۱
			در حال دفاع	۲۶۵
		دکتری Ph.D.	دفاع شده	۱۶
			در حال دفاع	۷۰
۳	طرح‌های پژوهشی برون دانشگاهی (مدیریت ارتباط علمی دانشگاه و جامعه)	مصوب	۰	
		خاتمه یافته	۰	
۴	مقالات اعضای هیات علمی	ISI	۲	
		علمی پژوهشی داخلی	۰	
		علمی پژوهشی داخلی (ISC)	۸۰	
		علمی خارجی	۱	
		علمی داخلی	۹	
		علمی ترویجی	۳	
		دایره‌المعارف	۶	
		مجموع علمی داخلی	۵	
۵	مقالات ارائه شده در	متن کامل	۵	
		چکیده	۳	
		متن کامل	۲	
		چکیده	۱	
۶	همایش‌های برگزار شده*	دانشگاهی	۱	
		ملی	۰	
		منطقه‌ای	۰	
		بین‌المللی	۰	
		استاد	۰	
۷	فرصت‌های مطالعاتی مصوب اعضای هیات علمی	دانشیار	۰	
		استادیار	۰	
			۰	

\* همایش‌ها شامل سمینار، کنفرانس، سمپوزیوم، کنگره و گردهمایی می‌باشد.



جدول ۳-۲-۳: ۱-۳ (ادامه)

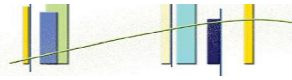
ردیف	عنوان فعالیت	نوع فعالیت	تعداد	
۸	کتاب چاپ شده در سلسله انتشارات دانشگاه	تصنیف	۰	
		تالیف	۰	
		ترجمه	۰	
		گردآوری	۰	
		تصحیح و نقد	۰	
۹	کتاب چاپ شده خارج از سلسله انتشارات دانشگاه	تصنیف	۰	
		تالیف	۴	
		ترجمه	۱	
		گردآوری	۰	
		تصحیح و نقد	۰	
۱۰	مجلات علمی منتشر شده	ISI	۰	
		نوع اعتبار علمی	علمی پژوهشی	۴
			علمی	۰
			در شرف اخذ اعتبار	۰
		وضعیت انتشار	در حال انتشار	۴
			در شرف انتشار	۰
۱۱	رتبه‌ها و جوایز علمی	دانشگاه	۰	
		استان	۰	
		کشور	۰	
		جهان	۱	
۱۲	سایر فعالیت‌های پژوهشی دانشکده	مراکز پژوهشی مصوب	۰	
		قطب‌های علمی	۰	
		نمایشگاه‌های برگزار شده	۶	
		کارگاه‌های آموزشی برگزار شده	۴	
		سخنرانی‌های علمی برگزار شده	۵	
		دعوت از متخصصان خارجی و ایرانیان مقیم خارج از کشور	۰	
		اختراعات و نوآوری‌های ثبت شده	۰	



شاخص‌های حوزه پژوهشی دانشکده الهیات و معارف اسلامی

فرمول اندازه‌گیری		ردیف
$\frac{4}{57} = 0.07$	تعداد طرح‌های پژوهشی مصوب درون دانشگاهی (شماره ۱۰۱) / تعداد اعضای هیات علمی	۱
$\frac{0}{57} = 0.00$	تعداد طرح‌های پژوهشی خاتمه یافته درون دانشگاهی (شماره ۱۰۱) / تعداد اعضای هیات علمی	۲
$\frac{0}{57} = 0.00$	تعداد طرح‌های مصوب برون دانشگاهی (مدیریت ارتباط علمی دانشگاه و جامعه) / تعداد اعضای هیات علمی	۳
$\frac{2}{101} = 0.02$	تعداد مقاله‌های ISI / تعداد کل مقاله‌ها*	۴
$\frac{101}{57} = 1.77$	تعداد کل مقاله‌ها / تعداد اعضای هیات علمی	۵
$\frac{2}{57} = 0.04$	تعداد مقاله‌های ISI / تعداد اعضای هیات علمی	۶
$\frac{13}{57} = 0.23$	تعداد مقاله‌های علمی ترویجی و علمی / تعداد اعضای هیات علمی	۷
$\frac{1}{57} = 0.02$	تعداد رتبه‌ها و جوایز علمی / تعداد اعضای هیات علمی	۸
$\frac{0}{57} = 0.00$	تعداد فرصت‌های مطالعاتی مصوب اعضای هیات علمی / تعداد اعضای هیات علمی	۹
$\frac{4}{57} = 0.07$	تعداد کتاب‌های تالیفی / تعداد اعضای هیات علمی	۱۰
$\frac{4}{4} = 1.00$	تعداد مجله‌های علمی پژوهشی / تعداد کل مجله‌ها	۱۱
$\frac{0}{6} = 0.00$	دعوت از متخصصان خارجی و ایرانیان مقیم خارج از کشور / تعداد گروه‌های آموزشی	۱۲

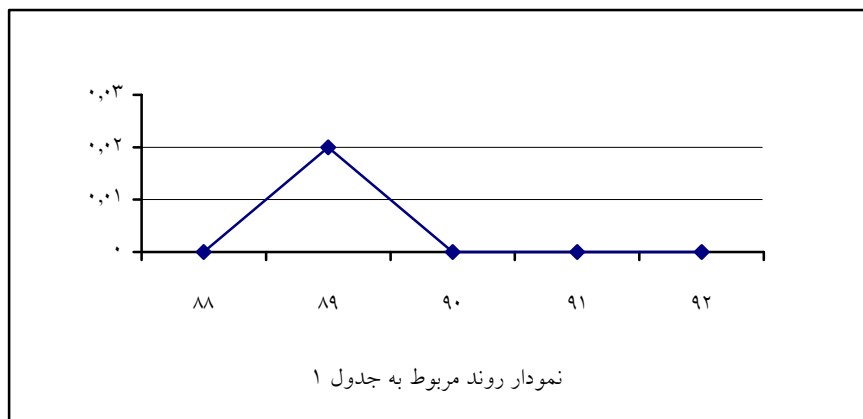
\* شامل ISI، علمی پژوهشی داخلی، علمی پژوهشی داخلی (ISC)، علمی خارجی، علمی داخلی، علمی ترویجی و دایره المعارف می‌باشد.



روند شاخص‌های برگزیده دانشکده الهیات و معارف اسلامی

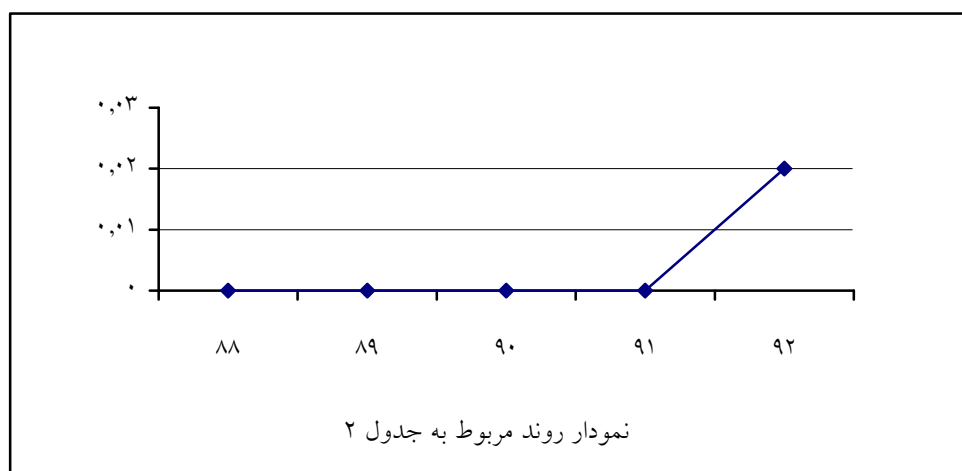
جدول ۱:

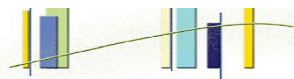
سال	۸۸	۸۹	۹۰	۹۱	۹۲
شاخص	$\frac{\text{تعداد طرح‌های مصوب برون دانشگاهی}}{\text{تعداد اعضای هیات علمی}}$				
	$\frac{0}{51} = 0.000$	$\frac{1}{51} = 0.02$	$\frac{0}{51} = 0.000$	$\frac{0}{51} = 0.000$	$\frac{0}{57} = 0.000$



جدول ۲:

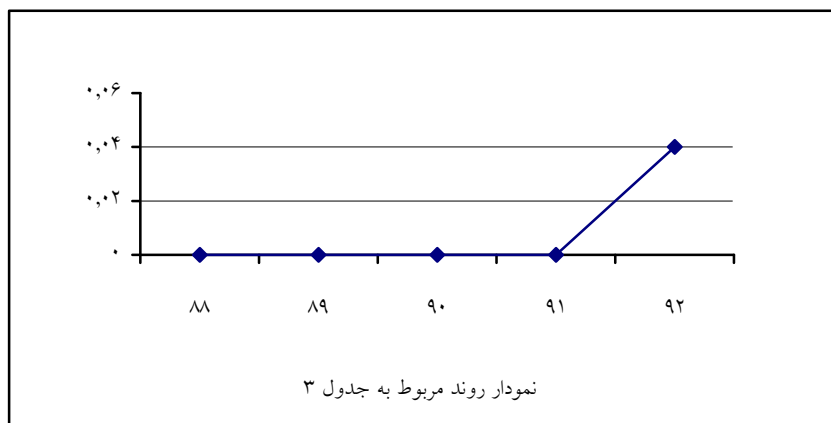
سال	۸۸	۸۹	۹۰	۹۱	۹۲
شاخص	$\frac{\text{تعداد مقاله‌های ISI}}{\text{تعداد کل مقاله‌ها}}$				
	$\frac{0}{31} = 0.000$	$\frac{0}{60} = 0.000$	$\frac{0}{88} = 0.000$	$\frac{0}{69} = 0.000$	$\frac{2}{101} = 0.02$





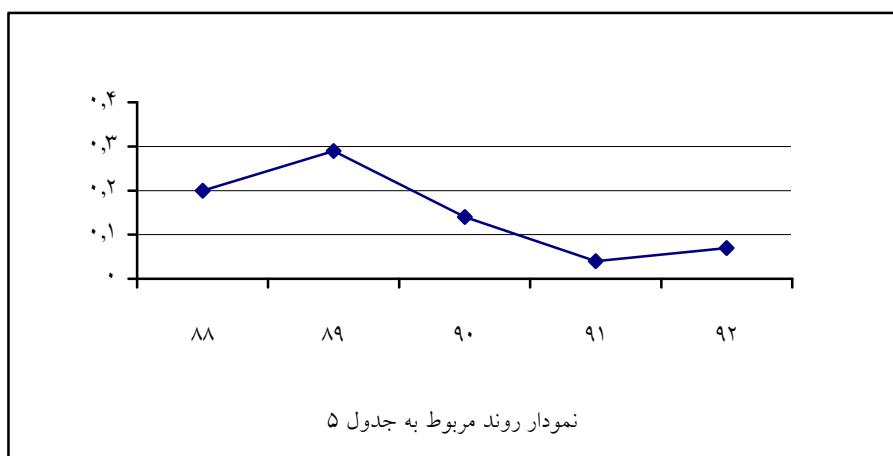
جدول ۳:

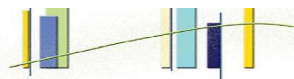
سال					شاخص
۹۲	۹۱	۹۰	۸۹	۸۸	$\frac{\text{تعداد مقاله های ISI}}{\text{تعداد اعضای هیات علمی}}$
$\frac{۲}{۵۷} = ۰.۰۴$	$\frac{۰}{۵۱} = ۰.۰۰$	$\frac{۰}{۵۱} = ۰.۰۰$	$\frac{۰}{۵۱} = ۰.۰۰$	$\frac{۰}{۵۱} = ۰.۰۰$	



جدول ۴:

سال					شاخص
۹۲	۹۱	۹۰	۸۹	۸۸	$\frac{\text{تعداد کتاب های تالیفی}}{\text{تعداد اعضای هیات علمی}}$
$\frac{۴}{۵۷} = ۰.۰۷$	$\frac{۲}{۵۱} = ۰.۰۴$	$\frac{۷}{۵۱} = ۰.۱۴$	$\frac{۱۵}{۵۱} = ۰.۲۹$	$\frac{۱۰}{۵۱} = ۰.۲۰$	





جدول ۵:

سال					شاخص
۹۲	۹۱	۹۰	۸۹	۸۸	$\frac{\text{تعداد مجله‌های علمی پژوهشی}}{\text{تعداد کل مجله‌ها}}$
$\frac{۴}{۴} = ۱.۰۰$	$\frac{۴}{۴} = ۱.۰۰$	$\frac{۴}{۴} = ۱.۰۰$	$\frac{۴}{۴} = ۱.۰۰$	$\frac{۴}{۴} = ۱.۰۰$	

