



۳-۳-۳ حوزه پژوهشی

۳-۳-۳-۱: گزارش فعالیت‌های پژوهشی دانشکده تربیت بدنی و علوم ورزشی به تفکیک عنوان و نوع فعالیت

ردیف	عنوان فعالیت	نوع فعالیت	تعداد	
۱	طرح‌های پژوهشی درون دانشگاهی (شماره ۲۰)	مصوب	۷	
		خاتمه یافته	۰	
۲	طرح‌های پژوهشی درون دانشگاهی (شماره ۳)	کارشناسی ارشد	دفاع شده	۳۲
			در حال دفاع	۱۲۱
		دکتری Ph.D.	دفاع شده	۰
			در حال دفاع	۱۰
۳	طرح‌های پژوهشی برون دانشگاهی (مدیریت ارتباط علمی دانشگاه و جامعه)	مصوب	۰	
		خاتمه یافته	۱	
۴	مقالات اعضای هیات علمی	ISI	۱۴	
		علمی پژوهشی داخلی	۵	
		علمی پژوهشی داخلی (ISC)	۴۵	
		علمی خارجی	۶	
		علمی داخلی	۲۴	
		علمی ترویجی	۰	
		دایره‌المعارف	۰	
۵	مقالات ارائه شده در	مجامع علمی داخلی	متن کامل	۹
			چکیده	۱۱
		مجامع علمی خارجی	متن کامل	۲
			چکیده	۱
۶	همایش‌های برگزار شده*	دانشگاهی	۳	
		ملی	۰	
		منطقه‌ای	۰	
		بین‌المللی	۰	
۷	فرصت‌های مطالعاتی مصوب اعضای هیات علمی	استاد	۰	
		دانشیار	۰	
		استادیار	۰	

*همایش‌ها شامل سمینار، کنفرانس، سمپوزیوم، کنگره و گردهمایی می‌باشد.



جدول ۳-۳-۱: (ادامه)

ردیف	عنوان فعالیت	نوع فعالیت	تعداد	
۸	کتاب چاپ شده در سلسله انتشارات دانشگاه	تصنیف	۰	
		تالیف	۰	
		ترجمه	۲	
		گردآوری	۰	
		تصحیح و نقد	۰	
۹	کتاب چاپ شده خارج از سلسله انتشارات دانشگاه	تصنیف	۰	
		تالیف	۳	
		ترجمه	۴	
		گردآوری	۱	
		تصحیح و نقد	۰	
۱۰	مجلات علمی منتشر شده	نوع اعتبار علمی	ISI	۰
			علمی پژوهشی	۱
			علمی	۰
		وضعیت انتشار	در شرف اخذ اعتبار	۲
			در حال انتشار	۱
			در شرف انتشار	۲
۱۱	رتبه‌ها و جوایز علمی	دانشگاه	۰	
		استان	۰	
		کشور	۰	
		جهان	۰	
۱۲	سایر فعالیت‌های پژوهشی دانشکده	مراکز پژوهشی مصوب	۱	
		قطب‌های علمی	۰	
		نمایشگاه‌های برگزار شده	۲	
		کارگاه‌های آموزشی برگزار شده	۲۲	
		سخنرانی‌های علمی برگزار شده	۵	
		دعوت از متخصصان خارجی و ایرانیان مقیم خارج از کشور	۰	
		اختراعات و نوآوری‌های ثبت شده	۲	



شاخص‌های حوزه پژوهشی دانشکده تربیت بدنی و علوم ورزشی

ردیف	فرمول اندازه‌گیری
۱	$\frac{0.39}{18} = \frac{7}{18} = \frac{\text{تعداد طرح‌های پژوهشی مصوب درون دانشگاهی (شماره ۲۱)}}{\text{تعداد اعضای هیات علمی}}$
۲	$\frac{0.00}{18} = \frac{0}{18} = \frac{\text{تعداد طرح‌های پژوهشی خاتمه یافته درون دانشگاهی (شماره ۲۱)}}{\text{تعداد اعضای هیات علمی}}$
۳	$\frac{0.00}{18} = \frac{0}{18} = \frac{\text{تعداد طرح‌های مصوب برون دانشگاهی (مدیریت ارتباط علمی دانشگاه و جامعه)}}{\text{تعداد اعضای هیات علمی}}$
۴	$\frac{0.15}{94} = \frac{14}{94} = \frac{\text{تعداد مقاله‌های ISI}}{\text{تعداد کل مقاله‌ها*}}$
۵	$\frac{0.22}{18} = \frac{94}{18} = \frac{\text{تعداد کل مقاله‌ها}}{\text{تعداد اعضای هیات علمی}}$
۶	$\frac{0.78}{18} = \frac{14}{18} = \frac{\text{تعداد مقاله‌های ISI}}{\text{تعداد اعضای هیات علمی}}$
۷	$\frac{1.67}{18} = \frac{30}{18} = \frac{\text{تعداد مقاله‌های علمی ترویجی و علمی}}{\text{تعداد اعضای هیات علمی}}$
۸	$\frac{0.00}{18} = \frac{0}{18} = \frac{\text{تعداد رتبه‌ها و جوایز علمی}}{\text{تعداد اعضای هیات علمی}}$
۹	$\frac{0.00}{18} = \frac{0}{18} = \frac{\text{تعداد فرصت‌های مطالعاتی مصوب اعضای هیات علمی}}{\text{تعداد اعضای هیات علمی}}$
۱۰	$\frac{0.17}{18} = \frac{3}{18} = \frac{\text{تعداد کتاب‌های تالیفی}}{\text{تعداد اعضای هیات علمی}}$
۱۱	$\frac{0.33}{3} = \frac{1}{3} = \frac{\text{تعداد مجله‌های علمی پژوهشی}}{\text{تعداد کل مجله‌ها}}$
۱۲	$\frac{0.00}{3} = \frac{0}{3} = \frac{\text{دعوت از متخصصان خارجی و ایرانیان مقیم خارج از کشور}}{\text{تعداد گروه‌های آموزشی}}$

*شامل ISI، علمی پژوهشی داخلی، علمی پژوهشی داخلی (ISC)، علمی خارجی، علمی داخلی، علمی ترویجی و دایره المعارف می‌باشد.

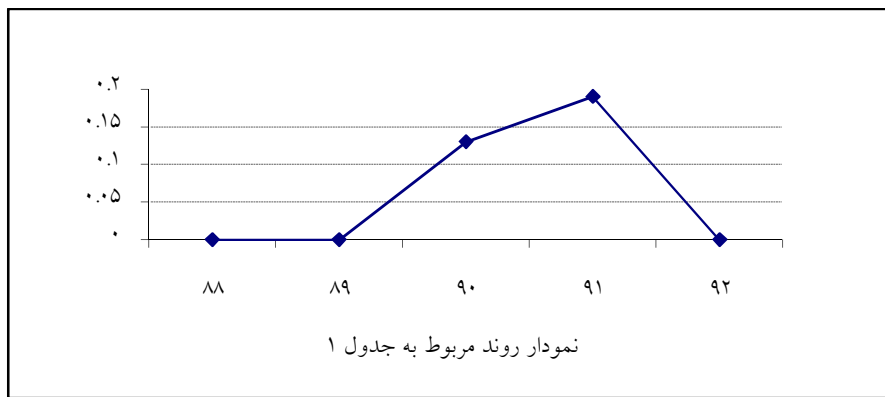


روند شاخص های برگزیده دانشکده تربیت بدنی و علوم ورزشی

جدول ۱:

سال	شاخص
۸۸	$\frac{۰}{۱۷} = ۰.۰۰۰$
۸۹	$\frac{۰}{۱۷} = ۰.۰۰۰$
۹۰	$\frac{۲}{۱۵} = ۰.۱۳$
۹۱	$\frac{۳}{۱۶} = ۰.۱۹$
۹۲	$\frac{۰}{۱۸} = ۰.۰۰۰$

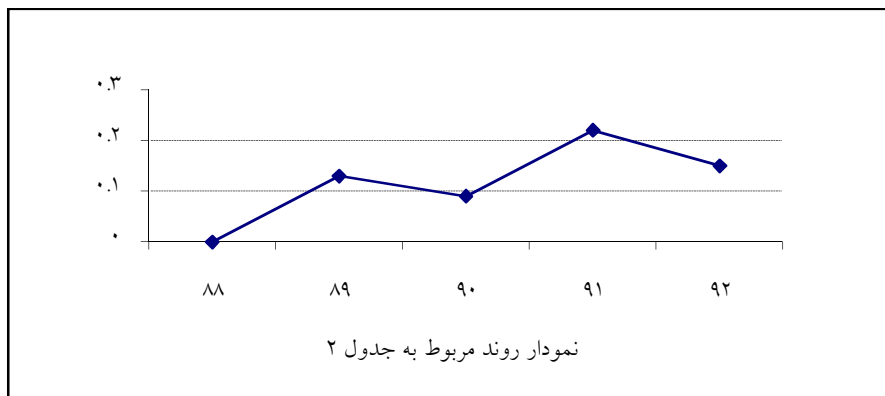
تعداد طرح های مصوب برون دانشگاهی
تعداد اعضای هیات علمی



جدول ۲:

سال	شاخص
۸۸	$\frac{۰}{۱۱} = ۰.۰۰۰$
۸۹	$\frac{۳}{۲۳} = ۰.۱۳$
۹۰	$\frac{۴}{۴۴} = ۰.۰۹$
۹۱	$\frac{۱۶}{۷۲} = ۰.۲۲$
۹۲	$\frac{۱۴}{۹۴} = ۰.۱۵$

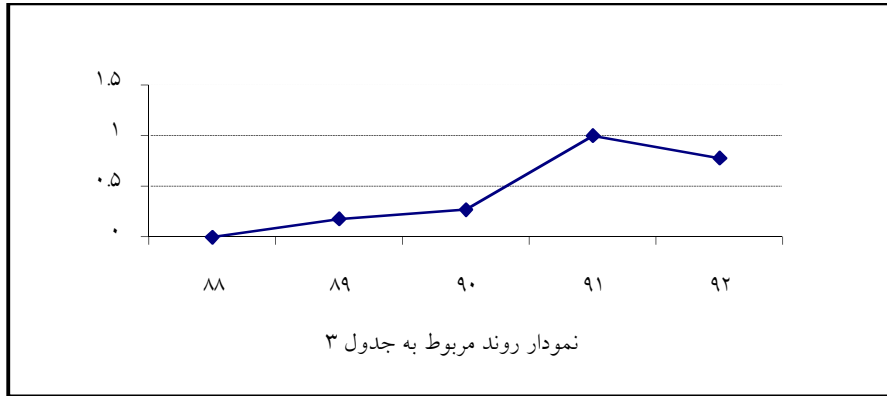
تعداد مقاله های ISI
تعداد کل مقاله ها





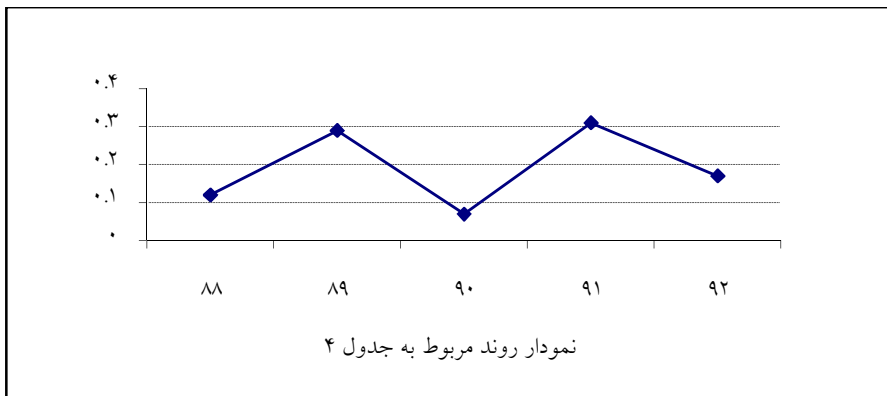
جدول ۳:

سال					شاخص
۹۲	۹۱	۹۰	۸۹	۸۸	
$\frac{۱۴}{۱۸} = ۰.۷۸$	$\frac{۱۶}{۱۶} = ۱.۰۰$	$\frac{۴}{۱۵} = ۰.۲۷$	$\frac{۳}{۱۷} = ۰.۱۸$	$\frac{۰}{۱۷} = ۰.۰۰$	تعداد مقاله‌های ISI تعداد اعضای هیات علمی



جدول ۴:

سال					شاخص
۹۲	۹۱	۹۰	۸۹	۸۸	
$\frac{۳}{۱۸} = ۰.۱۷$	$\frac{۵}{۱۶} = ۰.۳۱$	$\frac{۱}{۱۵} = ۰.۰۷$	$\frac{۵}{۱۷} = ۰.۲۹$	$\frac{۲}{۱۷} = ۰.۱۲$	تعداد کتاب‌های تالیفی تعداد اعضای هیات علمی





جدول ۵:

سال					شاخص
۹۲	۹۱	۹۰	۸۹	۸۸	$\frac{\text{تعداد مجله‌های علمی پژوهشی}}{\text{تعداد کل مجله‌ها}}$
$\frac{1}{3} = 0.33$	$\frac{1}{1} = 1.00$	$\frac{1}{1} = 1.00$	$\frac{1}{1} = 1.00$	$\frac{0}{1} = 0.00$	

