



۳-۷-۳ حوزه پژوهشی

جدول ۳-۷-۳-۱: گزارش فعالیت‌های پژوهشی دانشکده علوم تربیتی و روانشناسی به تفکیک عنوان و نوع فعالیت

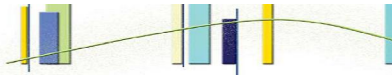
ردیف	عنوان فعالیت	نوع فعالیت	تعداد	
۱	طرح‌های پژوهشی درون دانشگاهی (شماره ۱ و ۲)	مصوب	۷	
		خاتمه یافته	۲	
۲	طرح‌های پژوهشی درون دانشگاهی (شماره ۳)	کارشناسی ارشد	دفاع شده	۹۹
			در حال دفاع	۳۰۹
		دکتری Ph.D.	دفاع شده	۹
			در حال دفاع	۴۸
۳	طرح‌های پژوهشی برون دانشگاهی (مدیریت ارتباط علمی دانشگاه و جامعه)	مصوب	۲	
		خاتمه یافته	۴	
۴	مقالات اعضای هیات علمی	ISI	۳	
		علمی پژوهشی داخلی	۱۳	
		علمی پژوهشی داخلی (ISC)	۱۱۸	
		علمی خارجی	۵	
		علمی داخلی	۷	
		علمی ترویجی	۱	
		دایره‌المعارف	۰	
		مجموع علمی داخلی	۳۱	
۵	مقالات ارائه شده در	مجموع علمی داخلی	متن کامل	۳۱
			چکیده	۴۷
		مجموع علمی خارجی	متن کامل	۱
			چکیده	۱
۶	همایش‌های برگزار شده*	دانشگاهی	۴	
		ملی	۱	
		منطقه‌ای	۰	
		بین‌المللی	۰	

* همایش‌ها شامل سمینار، کنفرانس، سمپوزیوم، کنگره و گردهمایی می‌باشد.



جدول ۳-۷-۳-۱: (ادامه)

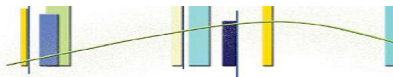
ردیف	عنوان فعالیت	نوع فعالیت	تعداد	
۷	کتاب چاپ شده در سلسله انتشارات دانشگاه	تصنیف	۰	
		تالیف	۰	
		ترجمه	۰	
		گردآوری	۰	
		تصحیح و نقد	۰	
۸	کتاب چاپ شده خارج از سلسله انتشارات دانشگاه	تصنیف	۰	
		تالیف	۲	
		ترجمه	۴	
		گردآوری	۰	
		تصحیح و نقد	۰	
۹	مجلات علمی منتشر شده	نوع اعتبار علمی	ISI	۰
			علمی پژوهشی	۳
			علمی	۰
		وضعیت انتشار	در شرف اخذ اعتبار	۰
			در حال انتشار	۳
			در شرف انتشار	۰
۱۰	فرصت‌های مطالعاتی مصوب اعضای هیات علمی	استاد	۰	
		دانشیار	۰	
		استادیار	۰	
۱۱	رتبه‌ها و جوایز علمی	دانشگاه	۴	
		استان	۲	
		کشور	۵	
		جهان	۰	
۱۲	سایر فعالیت‌های پژوهشی دانشکده	مراکز پژوهشی مصوب	۴	
		قطب‌های علمی	۰	
		نمایشگاه‌های برگزار شده	۰	
		کارگاه‌های آموزشی برگزار شده	۶	
		سخنرانی‌های علمی برگزار شده	۹	
		دعوت از متخصصان خارجی و ایرانیان مقیم خارج از کشور	۰	
		اختراعات و نوآوری‌های ثبت شده	۰	



شاخص‌های حوزه پژوهشی دانشکده علوم تربیتی و روانشناسی

ردیف	فرمول اندازه‌گیری
۱	$\frac{۷}{۳۳} = \frac{\text{تعداد طرح‌های پژوهشی مصوب درون دانشگاهی (شماره ۲۱)}}{\text{تعداد اعضای هیات علمی}}$
۲	$\frac{۲}{۳۳} = \frac{\text{تعداد طرح‌های پژوهشی خاتمه یافته درون دانشگاهی (شماره ۲۱)}}{\text{تعداد اعضای هیات علمی}}$
۳	$\frac{۲}{۳۳} = \frac{\text{تعداد طرح‌های مصوب برون دانشگاهی (مدیریت ارتباط علمی دانشگاه و جامعه)}}{\text{تعداد اعضای هیات علمی}}$
۴	$\frac{۳}{۱۴۷} = \frac{\text{تعداد مقاله‌های ISI}}{\text{تعداد کل مقاله‌ها*}}$
۵	$\frac{۱۴۷}{۳۳} = \frac{\text{تعداد کل مقاله‌ها}}{\text{تعداد اعضای هیات علمی}}$
۶	$\frac{۳}{۳۳} = \frac{\text{تعداد مقاله‌های ISI}}{\text{تعداد اعضای هیات علمی}}$
۷	$\frac{۱۳}{۳۳} = \frac{\text{تعداد مقاله‌های علمی ترویجی و علمی}}{\text{تعداد اعضای هیات علمی}}$
۸	$\frac{۱۱}{۳۳} = \frac{\text{تعداد رتبه‌ها و جوایز علمی}}{\text{تعداد اعضای هیات علمی}}$
۹	$\frac{۰}{۳۳} = \frac{\text{تعداد فرصت‌های مطالعاتی مصوب اعضای هیات علمی}}{\text{تعداد اعضای هیات علمی}}$
۱۰	$\frac{۲}{۳۳} = \frac{\text{تعداد کتاب‌های تالیفی}}{\text{تعداد اعضای هیات علمی}}$
۱۱	$\frac{۳}{۳} = \frac{\text{تعداد مجله‌های علمی پژوهشی}}{\text{تعداد کل مجله‌ها}}$
۱۲	$\frac{۰}{۳} = \frac{\text{دعوت از متخصصان خارجی و ایرانیان مقیم خارج از کشور}}{\text{تعداد گروه‌های آموزشی}}$

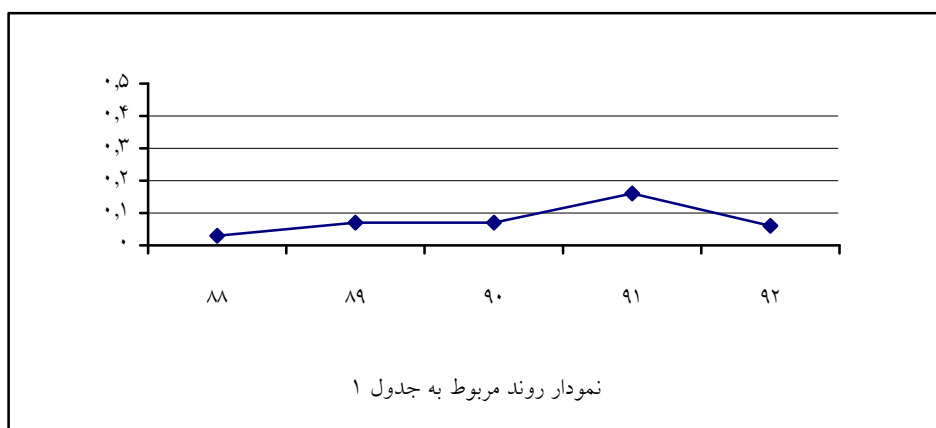
* شامل ISI، علمی پژوهشی داخلی، علمی پژوهشی داخلی (ISC)، علمی خارجی، علمی داخلی، علمی ترویجی و دایره المعارف می‌باشد.



روند شاخص‌های برگزیده دانشکده علوم تربیتی و روانشناسی

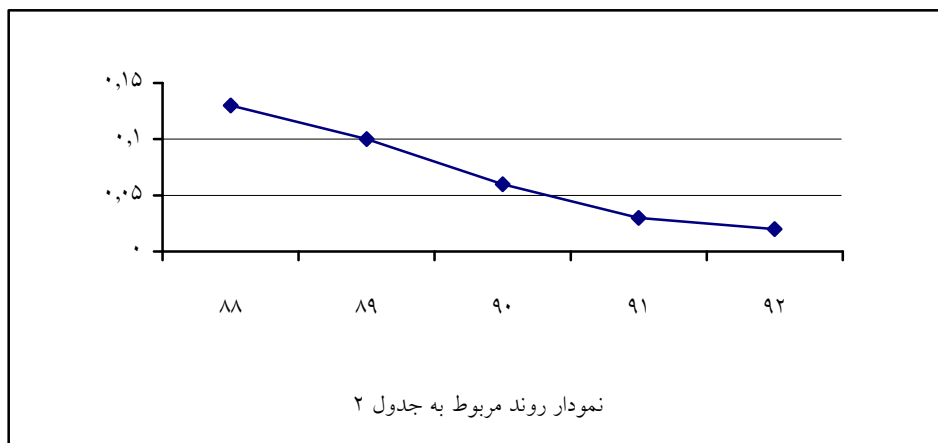
جدول ۱:

شاخص	سال	۸۸	۸۹	۹۰	۹۱	۹۲
تعداد طرح‌های مصوب برون دانشگاهی		۱	۲	۲	۵	۲
تعداد اعضای هیات علمی		۳۰	۳۰	۳۰	۳۲	۳۳
		$\frac{1}{30} = 0.03$	$\frac{2}{30} = 0.07$	$\frac{2}{30} = 0.07$	$\frac{5}{32} = 0.16$	$\frac{2}{33} = 0.06$



جدول ۲:

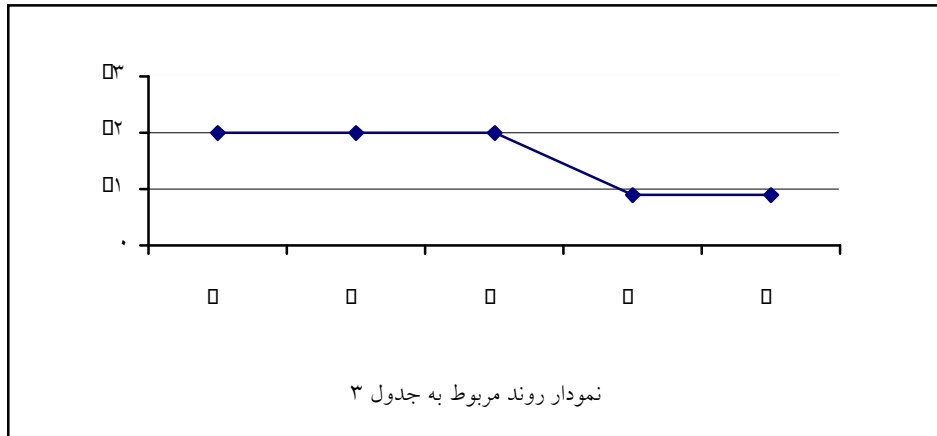
شاخص	سال	۸۸	۸۹	۹۰	۹۱	۹۲
تعداد مقاله‌های ISI		۶	۶	۶	۳	۳
تعداد کل مقاله‌ها		۴۸	۶۰	۹۹	۹۸	۱۴۷
		$\frac{6}{48} = 0.13$	$\frac{6}{60} = 0.10$	$\frac{6}{99} = 0.06$	$\frac{3}{98} = 0.03$	$\frac{3}{147} = 0.02$





جدول ۳:

شاخص					سال
۹۲	۹۱	۹۰	۸۹	۸۸	
$\frac{3}{33} = 0.09$	$\frac{3}{32} = 0.09$	$\frac{6}{30} = 0.20$	$\frac{6}{30} = 0.20$	$\frac{6}{30} = 0.20$	تعداد مقاله‌های ISI تعداد اعضای هیات علمی



جدول ۴:

شاخص					سال
۹۲	۹۱	۹۰	۸۹	۸۸	
$\frac{2}{33} = 0.06$	$\frac{2}{32} = 0.06$	$\frac{4}{30} = 0.13$	$\frac{5}{30} = 0.17$	$\frac{4}{30} = 0.13$	تعداد کتاب‌های تالیفی تعداد اعضای هیات علمی





جدول ۵:

سال					شاخص
۹۲	۹۱	۹۰	۸۹	۸۸	$\frac{\text{تعداد مجله‌های علمی پژوهشی}}{\text{تعداد کل مجله‌ها}}$
$\frac{3}{3} = 1.000$	$\frac{3}{3} = 1.000$	$\frac{3}{3} = 1.000$	$\frac{3}{3} = 1.000$	$\frac{1}{1} = 1.000$	

