

## ۵-۱-۳ حوزه پژوهشی

جدول ۵-۱-۳: گزارش فعالیت‌های پژوهشی دانشکده ادبیات و علوم انسانی به تفکیک عنوان و نوع فعالیت

ردیف	عنوان فعالیت	نوع فعالیت	تعداد	
۱	طرح‌های پژوهشی درون دانشگاهی (شماره ۱ و ۲)	مصوب	۹	
		خاتمه یافته	۵	
۲	طرح‌های پژوهشی درون دانشگاهی (شماره ۳)	کارشناسی ارشد	دفاع شده	۲۰۸
			در حال دفاع	۵۵۳
		دکتری Ph.D.	دفاع شده	۴۳
			در حال دفاع	۲۶۱
۳	طرح‌های پژوهشی برون دانشگاهی (مدیریت توسعه و انتقال فناوری)	مصوب	۱۰	
		خاتمه یافته	۷	
۴	مقالات اعضای هیات علمی	JCR	۱۵	
		Scopus	۳۳	
		علمی پژوهشی مصوب وزارتین <sup>۱</sup> و حوزه علمیه	۲۰۶	
		علمی ترویجی	۴	
		دایره المعارف	۸	
		سایر <sup>۲</sup>	۱۲	
		مقالات علمی داخلی	۸۶	
۵	مقالات اعضای هیات علمی ارائه شده در مجامع علمی خارجی	متن کامل	۱۸	
		چکیده	۹	
		متن کامل	۱۰	
		چکیده	۱۰	
۶	همایش‌های برگزار شده <sup>۳</sup>	ملی	۴	
		بین‌المللی	۰	
۷	اعزام اعضای هیات علمی به فرصت مطالعاتی	استاد	۱	
		دانشیار	۱	
		استادیار	۰	

۱ وزارت عتف و وزارت بهداشت، درمان و آموزش پزشکی

۲ شامل مقالاتی است که در نشریات با نمابه های تخصصی، فاقد نمایه و یا صرفاً ISC چاپ می شوند.

۳ همایش‌ها شامل سمینار، کنفرانس، سمپوزیوم، کنگره و گردهمایی می‌باشد.

جدول ۵-۱-۳-۱: (ادامه)

ردیف	عنوان فعالیت	نوع فعالیت	تعداد	
۸	کتاب چاپ شده در سلسله انتشارات دانشگاه	تصنیف	۰	
		تالیف	۵	
		ترجمه	۰	
		تدوین و گردآوری	۱	
۹	کتاب چاپ شده خارج از سلسله انتشارات دانشگاه	تصنیف	۱	
		تالیف	۱۱	
		ترجمه	۰	
		تدوین و گردآوری	۱	
۱۰	مجلات علمی منتشر شده	نوع اعتبار علمی	Scopus	۰
			ISC	۱۱
			علمی پژوهشی	۱۱
			علمی ترویجی	۰
		وضعیت انتشار	در حال انتشار	۱۱
			در شرف انتشار	۰
۱۱	رتبه‌ها و جوایز علمی	دانشگاه	۱۷	
		استان	۰	
		کشور	۳	
		جهان	۳	
۱۲	سایر فعالیت‌های پژوهشی دانشکده	مراکز پژوهشی مصوب	۴	
		قطب‌های علمی	۱	
		نمایشگاه‌های برگزار شده	۰	
		سخنرانی‌های علمی برگزار شده	۱۷	
		دعوت از متخصصان خارجی و ایرانیان مقیم خارج از کشور	۱۹	
		اختراعات و نوآوری‌های ثبت شده	۰	

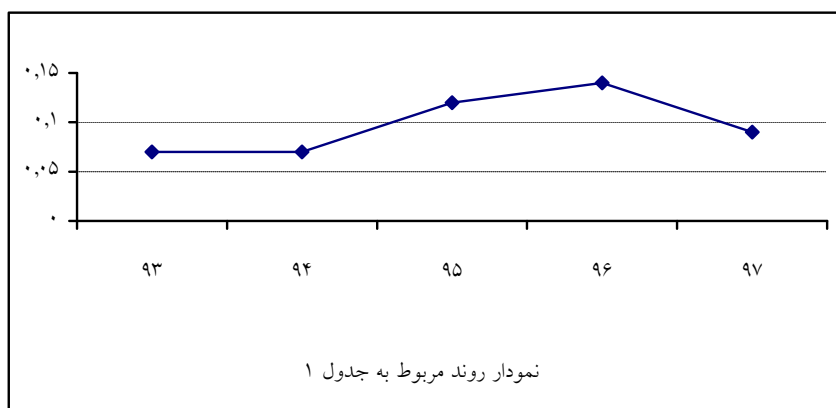
## شاخص‌های حوزه پژوهشی دانشکده ادبیات و علوم انسانی

ردیف	فرمول اندازه‌گیری
۱	$\frac{۰.۰۸}{۱۰۶} = \frac{۹}{۱۰۶} = \frac{\text{تعداد طرح‌های پژوهشی مصوب درون دانشگاهی (شماره ۱)}}{\text{تعداد اعضای هیات علمی}}$
۲	$\frac{۰.۰۵}{۱۰۶} = \frac{۵}{۱۰۶} = \frac{\text{تعداد طرح‌های پژوهشی خاتمه یافته درون دانشگاهی (شماره ۱)}}{\text{تعداد اعضای هیات علمی}}$
۳	$\frac{۰.۰۹}{۱۰۶} = \frac{۱۰}{۱۰۶} = \frac{\text{تعداد طرح‌های مصوب برون دانشگاهی (مدیریت توسعه و انتقال فناوری)}}{\text{تعداد اعضای هیات علمی}}$
۴	$\frac{۰.۰۵}{۲۷۸} = \frac{۱۵}{۲۷۸} = \frac{\text{تعداد مقاله‌های JCR}}{\text{تعداد کل مقاله‌ها}}$
۵	$\frac{۲.۶۲}{۱۰۶} = \frac{۲۷۸}{۱۰۶} = \frac{\text{تعداد کل مقاله‌ها}}{\text{تعداد اعضای هیات علمی}}$
۶	$\frac{۰.۱۴}{۱۰۶} = \frac{۱۵}{۱۰۶} = \frac{\text{تعداد مقاله‌های JCR}}{\text{تعداد اعضای هیات علمی}}$
۷	$\frac{۰.۱۱}{۱۰۶} = \frac{۱۲}{۱۰۶} = \frac{\text{تعداد مقاله‌های علمی ترویجی و دایره المعارف}}{\text{تعداد اعضای هیات علمی}}$
۸	$\frac{۰.۲۲}{۱۰۶} = \frac{۲۳}{۱۰۶} = \frac{\text{تعداد رتبه‌ها و جوایز علمی}}{\text{تعداد اعضای هیات علمی}}$
۹	$\frac{۰.۰۲}{۱۰۶} = \frac{۲}{۱۰۶} = \frac{\text{تعداد اعزام اعضای هیات علمی به فرصت مطالعاتی}}{\text{تعداد اعضای هیات علمی}}$
۱۰	$\frac{۰.۱۵}{۱۰۶} = \frac{۱۶}{۱۰۶} = \frac{\text{تعداد کتاب‌های تالیفی}}{\text{تعداد اعضای هیات علمی}}$
۱۱	$\frac{۱}{۱۱} = \frac{۱۱}{۱۱} = \frac{\text{تعداد مجله‌های علمی پژوهشی}}{\text{تعداد کل مجله‌ها}}$
۱۲	$\frac{۲.۱۱}{۹} = \frac{۱۹}{۹} = \frac{\text{دعوت از متخصصان خارجی و ایرانیان مقیم خارج از کشور}}{\text{تعداد گروه‌های آموزشی}}$

## روند شاخص‌های برگزیده دانشکده ادبیات و علوم انسانی

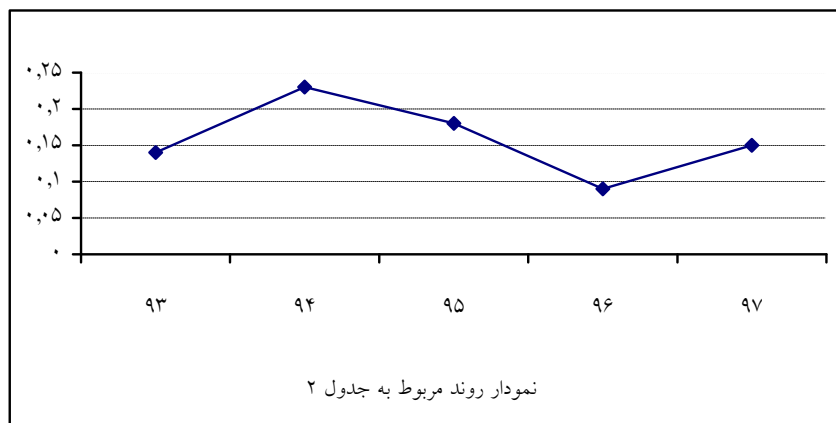
جدول ۱:

سال	۹۳	۹۴	۹۵	۹۶	۹۷
شاخص					
تعداد طرح‌های مصوب برون دانشگاهی	۰,۰۷	۰,۰۷	۰,۱۲	۰,۱۴	۰,۰۹
تعداد اعضای هیات علمی					



جدول ۲:

سال	۹۳	۹۴	۹۵	۹۶	۹۷
شاخص					
تعداد کتاب‌های تالیفی	۰,۱۴	۰,۲۳	۰,۱۸	۰,۰۹	۰,۱۵
تعداد اعضای هیات علمی					





جدول ۳:

سال					شاخص
۹۷	۹۶	۹۵	۹۴	۹۳	
۱	۰٫۹۱	۰٫۹۱	۰٫۸۲	۰٫۸۲	تعداد مجله‌های علمی پژوهشی
					تعداد کل مجله‌ها

