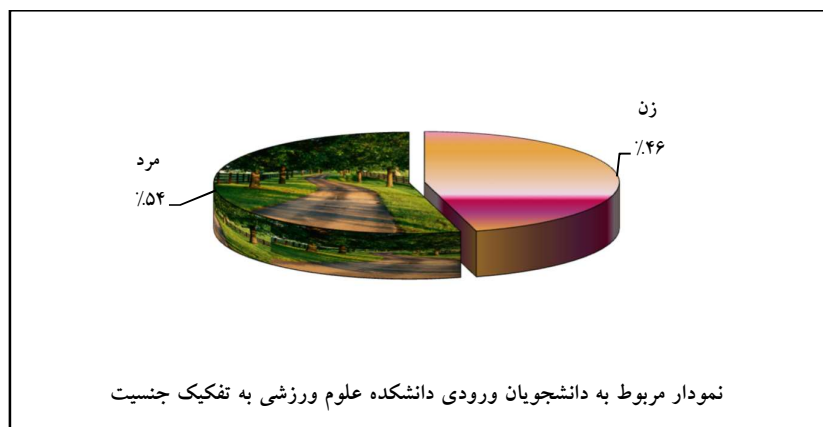


## ۱-۸-۵ حوزه آموزشی

جدول ۱-۸-۵-۱: تعداد دانشجویان ورودی دانشکده علوم ورزشی به تفکیک گروه آموزشی و جنسیت\*

گروه آموزشی	جنسیت	زن	مرد	جمع
تربیت بدنی و علوم ورزشی		۳۶	۳۳	۶۹
رفتار حرکتی		۱۸	۳۴	۵۲
فیزیولوژی ورزشی		۲۱	۲۲	۴۳
<b>جمع</b>		<b>۷۵</b>	<b>۸۹</b>	<b>۱۶۴</b>

\*با احتساب دانشجویان کارشناسی ورودی نیمسال اول و دوم



جدول ۵-۸-۱-۲: تعداد دانشجویان ورودی دانشکده علوم ورزشی به تفکیک گروه آموزشی و مقطع تحصیلی\*

گروه آموزشی	مقطع تحصیلی	کارشناسی	کارشناسی ارشد	دکتری Ph.D.	جمع
تربیت بدنی و علوم ورزشی		۶۹	۰	۰	۶۹
رفتار حرکتی		۰	۴۲	۱۰	۵۲
فیزیولوژی ورزشی		۰	۳۹	۴	۴۳
<b>جمع</b>		<b>۶۹</b>	<b>۸۱</b>	<b>۱۴</b>	<b>۱۶۴</b>

\* دانشجویان کارشناسی ورودی نیمسال اول و دوم



جدول ۵-۸-۱-۳: تعداد دانشجویان ورودی غیر ایرانی دانشکده علوم ورزشی به تفکیک گروه آموزشی و مقطع تحصیلی

گروه آموزشی	مقطع تحصیلی	کارشناسی	کارشناسی ارشد	دکتری Ph.D.	جمع
تربیت بدنی و علوم ورزشی		۰	۰	۰	۰
رفتار حرکتی		۰	۹	۲	۱۱
فیزیولوژی ورزشی		۰	۰	۲	۲
<b>جمع</b>		<b>۰</b>	<b>۹</b>	<b>۴</b>	<b>۱۳</b>



جدول ۵-۸-۱-۴: تعداد دانشجویان جاری دانشکده علوم ورزشی به تفکیک گروه آموزشی و جنسیت

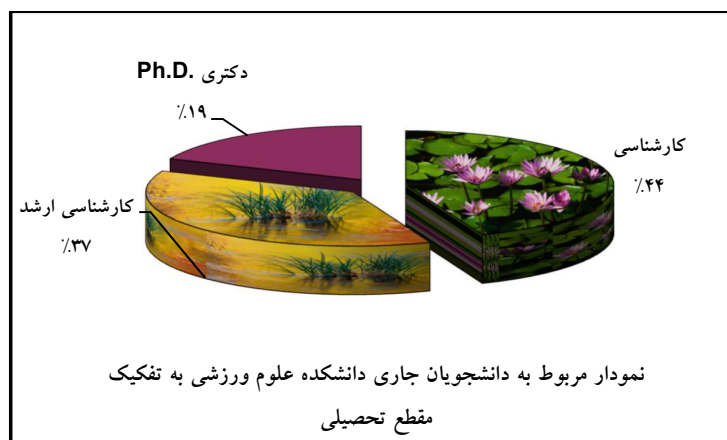
گروه آموزشی	جنسیت	زن	مرد	جمع
تربیت بدنی و علوم ورزشی		۱۳۶	۱۱۷	۲۵۳
رفتار حرکتی		۷۲	۸۷	۱۵۹
فیزیولوژی ورزشی		۸۶	۷۷	۱۶۳
جمع		۲۹۴	۲۸۱	۵۷۵





جدول ۵-۸-۱-۵: تعداد دانشجویان جاری دانشکده علوم ورزشی به تفکیک گروه آموزشی و مقطع تحصیلی

گروه آموزشی	مقطع تحصیلی	کارشناسی	کارشناسی ارشد	دکتری Ph.D.	جمع
تربیت بدنی و علوم ورزشی		۲۵۳	۰	۰	۲۵۳
رفتار حرکتی		۰	۸۶	۷۳	۱۵۹
فیزیولوژی ورزشی		۰	۱۲۹	۳۴	۱۶۳
<b>جمع</b>		<b>۲۵۳</b>	<b>۲۱۵</b>	<b>۱۰۷</b>	<b>۵۷۵</b>



جدول ۶-۱-۸-۵: تعداد دانشجویان جاری غیر ایرانی دانشکده علوم ورزشی به تفکیک گروه آموزشی و مقطع تحصیلی

گروه آموزشی	مقطع تحصیلی	کارشناسی	کارشناسی ارشد	دکتری Ph.D.	جمع
تربیت بدنی و علوم ورزشی		۱	۰	۰	۱
رفتار حرکتی		۰	۴	۸	۱۲
فیزیولوژی ورزشی		۰	۴	۲	۶
<b>جمع</b>		<b>۱</b>	<b>۸</b>	<b>۱۰</b>	<b>۱۹</b>



جدول ۵-۸-۱-۷: تعداد دانش‌آموختگان سال تحصیلی ۹۶-۹۷ دانشکده علوم ورزشی به تفکیک گروه آموزشی و جنسیت

گروه آموزشی	جنسیت	زن	مرد	جمع
تربیت بدنی و علوم ورزشی		۲۵	۲۳	۴۸
رفتار حرکتی		۲	۹	۱۱
فیزیولوژی ورزشی		۱۲	۱۵	۲۷
جمع		۳۹	۴۷	۸۶

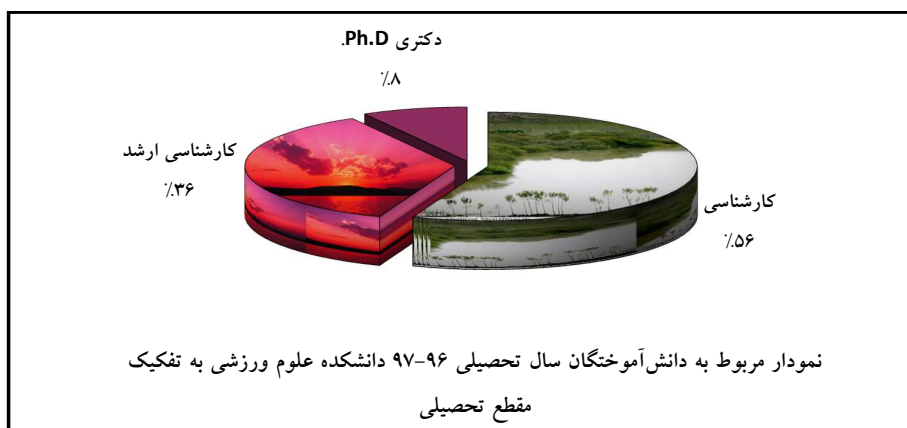




جدول ۵-۸-۱: تعداد دانش‌آموختگان سال تحصیلی ۹۶-۹۷ دانشکده علوم ورزشی به تفکیک گروه آموزشی و مقطع تحصیلی

تحصیلی

گروه آموزشی	مقطع تحصیلی	کارشناسی	کارشناسی ارشد	دکتری Ph.D.	جمع
تربیت بدنی و علوم ورزشی		۴۸	۰	۰	۴۸
رفتار حرکتی		۰	۹	۲	۱۱
فیزیولوژی ورزشی		۰	۲۲	۵	۲۷
<b>جمع</b>		<b>۴۸</b>	<b>۳۱</b>	<b>۷</b>	<b>۸۶</b>



جدول ۵-۸-۹: تعداد دانش‌آموختگان غیر ایرانی سال تحصیلی ۹۶-۹۷ دانشکده علوم ورزشی به تفکیک گروه آموزشی و مقطع تحصیلی

مقطع تحصیلی

گروه آموزشی	مقطع تحصیلی	کارشناسی	کارشناسی ارشد	دکتری Ph.D.	جمع
رفتار حرکتی		۰	۵	۰	۵
فیزیولوژی ورزشی		۰	۲	۰	۲
<b>جمع</b>		<b>۰</b>	<b>۷</b>	<b>۰</b>	<b>۷</b>



جدول ۵-۸-۱-۱۰: متوسط زمان فارغ التحصیلی دانشجویان دانشکده علوم ورزشی در سال تحصیلی ۹۷-۹۶ به تفکیک گروه آموزشی، دوره و مقطع تحصیلی (برحسب سال)

شیبانه			روزانه			دوره مقطع تحصیلی گروه آموزشی
دکتری Ph.D.	کارشناسی ارشد	کارشناسی	دکتری Ph.D.	کارشناسی ارشد	کارشناسی	
-	-	۴,۰۰	-	-	۴,۱۵	تربیت بدنی و علوم ورزشی
۵,۰۰	۲,۳۳	-	۶,۰۰	۲,۳۳	-	رفتار حرکتی
۴,۰۰	۲,۵۷	-	۴,۲۵	۲,۱۷	-	فیزیولوژی ورزشی
<b>۴,۵۰</b>	<b>۲,۴۶</b>	<b>۴,۰۰</b>	<b>۴,۶۰</b>	<b>۲,۷۸</b>	<b>۴,۱۵</b>	<b>میانگین کل</b>

جدول ۵-۸-۱-۱۱: میانگین معدل دانش آموختگان دانشکده علوم ورزشی در سال تحصیلی ۹۷-۹۶ به تفکیک گروه آموزشی و

مقطع تحصیلی

دکتری Ph.D.	کارشناسی ارشد	کارشناسی	مقطع تحصیلی گروه آموزشی
-	-	۱۶,۷۵	تربیت بدنی و علوم ورزشی
۱۷,۷۷	۱۸,۱۲	-	رفتار حرکتی
۱۸,۲۴	۱۶,۹۳	-	فیزیولوژی ورزشی
<b>۱۸,۱۱</b>	<b>۱۷,۳۱</b>	<b>۱۶,۷۵</b>	<b>میانگین کل</b>



## شاخص‌های حوزه آموزشی دانشکده علوم ورزشی

ردیف	فرمول اندازه‌گیری
۱	$۰,۴۶ = \frac{۷۵}{۱۶۴} = \frac{\text{تعداد دانشجویان ورودی زن}}{\text{تعداد دانشجویان ورودی}}$
۲	$۰,۵۴ = \frac{۸۹}{۱۶۴} = \frac{\text{تعداد دانشجویان ورودی مرد}}{\text{تعداد دانشجویان ورودی}}$
۳	$۰,۵۸ = \frac{۹۵}{۱۶۴} = \frac{\text{تعداد دانشجویان ورودی تحصیلات تکمیلی}}{\text{تعداد دانشجویان ورودی}}$
۴	$۰,۵۶ = \frac{۳۲۲}{۵۷۵} = \frac{\text{تعداد دانشجویان جاری تحصیلات تکمیلی}}{\text{تعداد دانشجویان جاری}}$
۵	$۲۵ = \frac{۵۷۵}{۲۳} = \frac{\text{تعداد دانشجویان جاری}}{\text{تعداد اعضای هیات علمی}}$
۶	$۰,۷۰ = \frac{۴۸}{۶۹} = \frac{\text{تعداد فارغ‌التحصیلان در مقطع کارشناسی}}{\text{تعداد دانشجویان ورودی در مقطع کارشناسی}}$
۷	$۰,۳۸ = \frac{۳۱}{۸۱} = \frac{\text{تعداد فارغ‌التحصیلان در مقطع کارشناسی ارشد}}{\text{تعداد دانشجویان ورودی در مقطع کارشناسی ارشد}}$
۸	$۰,۵ = \frac{۷}{۱۴} = \frac{\text{تعداد فارغ‌التحصیلان در مقطع دکتری Ph.D.}}{\text{تعداد دانشجویان ورودی در مقطع دکتری Ph.D.}}$



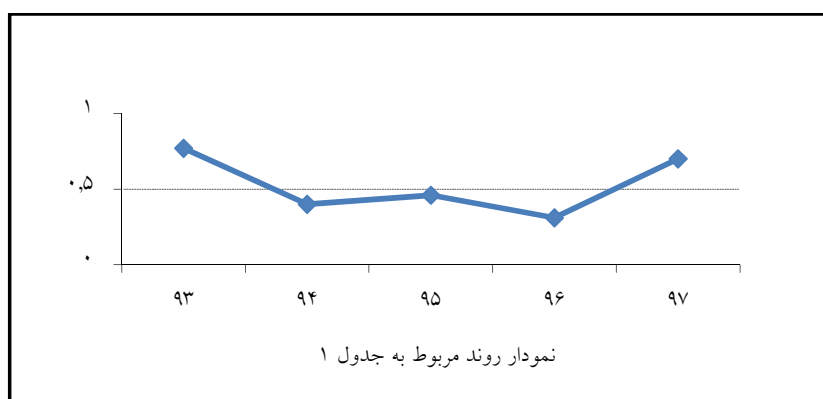


## روند شاخص‌های برگزیده دانشکده علوم ورزشی

جدول ۱:

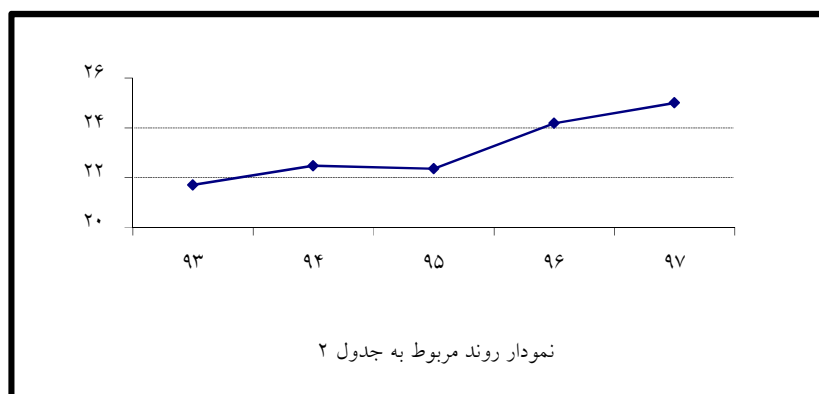
سال					شاخص
۹۷	۹۶	۹۵	۹۴	۹۳	
۰/۷۰	۰/۳۱	۰/۴۶	۰/۴۰	۰/۷۷	تعداد فارغ‌التحصیلان در مقطع کارشناسی
					تعداد دانشجویان ورودی در مقطع کارشناسی*

\* دانشجویان ورودی هر دو نیمسال.



جدول ۲:

سال					شاخص
۹۷	۹۶	۹۵	۹۴	۹۳	
۲۵	۲۴/۱۸	۲۲/۳۶	۲۲/۴۸	۲۱/۷۰	تعداد دانشجویان جاری
					تعداد اعضای هیات علمی





جدول ۳:

سال					شاخص
۹۷	۹۶	۹۵	۹۴	۹۳	
۰,۵۶	۰,۵۳	۰,۵۵	۰,۵۸	۰,۶۰	تعداد دانشجویان جاری تحصیلات تکمیلی
					تعداد دانشجویان جاری

