

## ۵-۴-۳ حوزه پژوهشی

جدول ۵-۴-۱: گزارش فعالیت‌های پژوهشی دانشکده علوم به تفکیک عنوان و نوع فعالیت

ردیف	عنوان فعالیت	نوع فعالیت	تعداد	
۱	طرح‌های پژوهشی درون دانشگاهی (شماره ۱ و ۲)	مصوب	۵	
		خاتمه یافته	۱	
۲	طرح‌های پژوهشی درون دانشگاهی (شماره ۳)	کارشناسی ارشد	دفاع شده	۱۶۶
			در حال دفاع	۳۷۷
		دکتری Ph.D.	دفاع شده	۵۶
			در حال دفاع	۳۷۳
۳	طرح‌های پژوهشی برون دانشگاهی (مدیریت توسعه و انتقال فناوری)	مصوب	۲	
		خاتمه یافته	۱۰	
۴	مقالات اعضای هیات علمی	JCR	۲۹۵	
		Scopus	۲۴	
		علمی پژوهشی مصوب وزارتین <sup>۱</sup> و حوزه علمیه	۷۴	
		علمی ترویجی	۱	
		دایره المعارف	۰	
		سایر <sup>۲</sup>	۲	
		مجموع علمی داخلی	۱۰۵	
۵	مقالات اعضای هیات علمی ارائه شده در	مجموع علمی خارجی	متن کامل	۴
			چکیده	۱۷۹
		مجموع علمی داخلی	متن کامل	۱۰۵
			چکیده	۱۷۹
۶	همایش‌های برگزار شده <sup>۳</sup>	ملی	۲	
		بین‌المللی	۰	
۷	اعزام اعضای هیات علمی به فرصت مطالعاتی	استاد	۰	
		دانشیار	۰	
		استادیار	۰	
			۰	

۱ وزارت عتف و وزارت بهداشت، درمان و آموزش پزشکی

۲ شامل مقالاتی است که در نشریات با نمایه‌های تخصصی، فاقد نمایه و یا صرفاً ISC چاپ می‌شوند.

۳ همایش‌ها شامل سمینار، کنفرانس، سمپوزیوم، کنگره و گردهمایی می‌باشد.

جدول ۵-۴-۱: (ادامه)

ردیف	عنوان فعالیت	نوع فعالیت	تعداد	
۸	کتاب چاپ شده در سلسله انتشارات دانشگاه	تصنیف	۰	
		تالیف	۳	
		ترجمه	۱	
		گردآوری	۰	
		تصحیح و نقد	۰	
۹	کتاب چاپ شده خارج از سلسله انتشارات دانشگاه	تصنیف	۰	
		تالیف	۵	
		ترجمه	۲	
		گردآوری	۲	
		تصحیح و نقد	۰	
۱۰	مجلات علمی منتشر شده	نوع اعتبار علمی	Scopus	۱
			ISC	۴
			علمی پژوهشی	۴
			در شرف اخذ اعتبار	۰
		وضعیت انتشار	در حال انتشار	۴
			در شرف انتشار	۰
۱۱	رتبه‌ها و جوایز علمی	دانشگاه	۵	
		استان	۱	
		کشور	۵	
		جهان	۰	
۱۲	سایر فعالیت‌های پژوهشی دانشکده	مراکز پژوهشی مصوب	۷	
		قطب‌های علمی	۰	
		نمایشگاه‌های برگزار شده	۰	
		سخنرانی‌های علمی برگزار شده	۱۶	
		دعوت از متخصصان خارجی و ایرانیان مقیم خارج از کشور	۲	
		اختراعات و نوآوری‌های ثبت شده	۶	



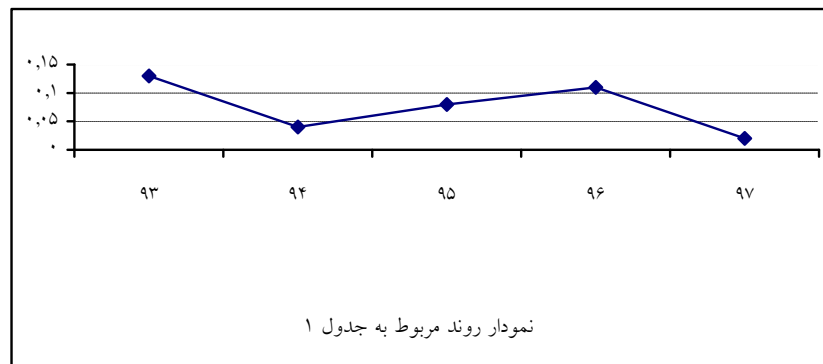
## شاخص‌های حوزه پژوهشی دانشکده علوم

ردیف	فرمول اندازه‌گیری
۱	$\frac{0.06}{85} = \frac{5}{85} = \frac{\text{تعداد طرح‌های پژوهشی مصوب درون دانشگاهی (شماره ۱۰۱)}}{\text{تعداد اعضای هیات علمی}}$
۲	$\frac{0.01}{85} = \frac{1}{85} = \frac{\text{تعداد طرح‌های پژوهشی خاتمه یافته درون دانشگاهی (شماره ۱۰۱)}}{\text{تعداد اعضای هیات علمی}}$
۳	$\frac{0.02}{85} = \frac{2}{85} = \frac{\text{تعداد طرح‌های مصوب برون دانشگاهی (مدیریت توسعه و انتقال فناوری)}}{\text{تعداد اعضای هیات علمی}}$
۴	$\frac{0.74}{396} = \frac{295}{396} = \frac{\text{تعداد مقاله‌های JCR}}{\text{تعداد کل مقاله‌ها}}$
۵	$\frac{4.66}{85} = \frac{396}{85} = \frac{\text{تعداد کل مقاله‌ها}}{\text{تعداد اعضای هیات علمی}}$
۶	$\frac{3.47}{85} = \frac{295}{85} = \frac{\text{تعداد مقاله‌های JCR}}{\text{تعداد اعضای هیات علمی}}$
۷	$\frac{0.01}{85} = \frac{1}{85} = \frac{\text{تعداد مقاله‌های علمی ترویجی و دایره المعارف}}{\text{تعداد اعضای هیات علمی}}$
۸	$\frac{0.13}{85} = \frac{11}{85} = \frac{\text{تعداد رتبه‌ها و جوایز علمی}}{\text{تعداد اعضای هیات علمی}}$
۹	$\frac{0}{85} = \frac{0}{85} = \frac{\text{تعداد اعزام اعضای هیات علمی به فرصت مطالعاتی}}{\text{تعداد اعضای هیات علمی}}$
۱۰	$\frac{0.09}{85} = \frac{8}{85} = \frac{\text{تعداد کتاب‌های تالیفی}}{\text{تعداد اعضای هیات علمی}}$
۱۱	$\frac{1}{4} = \frac{4}{4} = \frac{\text{تعداد مجله‌های علمی پژوهشی}}{\text{تعداد کل مجله‌ها}}$
۱۲	$\frac{0.5}{4} = \frac{2}{4} = \frac{\text{دعوت از متخصصان خارجی و ایرانیان مقیم خارج از کشور}}{\text{تعداد گروه‌های آموزشی}}$

## روند شاخص‌های برگزیده دانشکده علوم

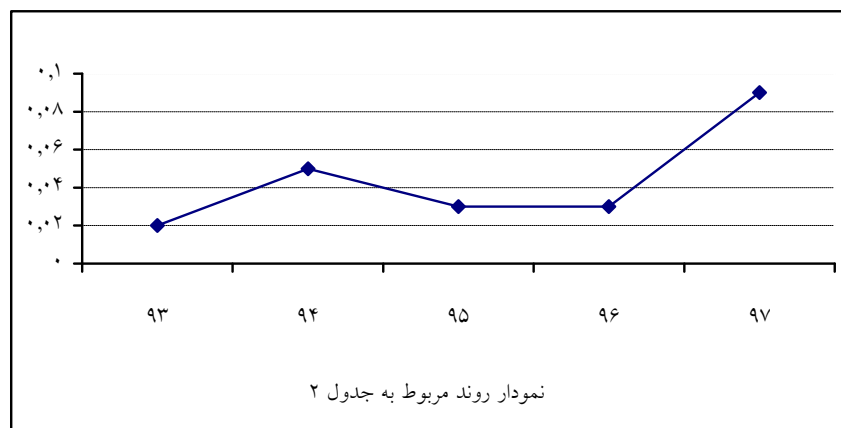
جدول ۱:

سال	۹۳	۹۴	۹۵	۹۶	۹۷
شاخص	تعداد طرح‌های مصوب برون دانشگاهی				
	تعداد اعضای هیات علمی				
	۰,۱۳	۰,۰۴	۰,۰۸	۰,۱۱	۰,۰۲



جدول ۲:

سال	۹۳	۹۴	۹۵	۹۶	۹۷
شاخص	تعداد کتاب‌های تالیفی				
	تعداد اعضای هیات علمی				
	۰,۰۲	۰,۰۵	۰,۰۳	۰,۰۳	۰,۰۹





جدول ۳:

سال					شاخص
۹۷	۹۶	۹۵	۹۴	۹۳	
۱	۰,۷۵	۰,۷۵	۰,۷۵	۰,۸۰	تعداد مجله‌های علمی پژوهشی ----- تعداد کل مجله‌ها

