

۳-۵-۵ حوزه پژوهشی

جدول ۳-۵-۵-۱: گزارش فعالیت‌های پژوهشی دانشکده علوم اداری و اقتصادی به تفکیک عنوان و نوع فعالیت

ردیف	عنوان فعالیت	نوع فعالیت	تعداد	
۱	طرح‌های پژوهشی درون دانشگاهی (شماره ۱ و ۲)	مصوب	۱۷	
		خاتمه یافته	۱۵	
۲	طرح‌های پژوهشی درون دانشگاهی (شماره ۳)	کارشناسی ارشد	دفاع شده	۲۱۳
			در حال دفاع	۴۹۶
		دکتری Ph.D.	دفاع شده	۱۶
			در حال دفاع	۱۴۸
۳	طرح‌های پژوهشی برون دانشگاهی (مدیریت توسعه و انتقال فناوری)	مصوب	۹	
		خاتمه یافته	۲۱	
۴	مقالات اعضای هیات علمی	JCR	۱۵	
		Scopus	۳۳	
		علمی پژوهشی مصوب وزارتین ^۱ و حوزه علمیه	۱۳۰	
		علمی ترویجی	۱۴	
		دایره المعارف	۱	
		سایر ^۲	۸	
		مجموع علمی داخلی	۳۹	
۵	مقالات اعضای هیات علمی ارائه شده در	مجموع علمی خارجی	۷	
		متن کامل	۳	
۶	همایش‌های برگزار شده ^۳	متن کامل	۳	
		چکیده	۳	
۷	اعزام اعضای هیات علمی به فرصت مطالعاتی	ملی	۱	
		بین‌المللی	۲	
۷	اعزام اعضای هیات علمی به فرصت مطالعاتی	استاد	۳	
		دانشیار	۱	
		استادیار	۰	

۱ وزارت عتف و وزارت بهداشت، درمان و آموزش پزشکی

۲ شامل مقالاتی است که در نشریات با نمایه‌های تخصصی، فاقد نمایه و یا صرفاً ISC چاپ می‌شوند.

۳ همایش‌ها شامل سمینار، کنفرانس، سمپوزیوم، کنگره و گردهمایی می‌باشد.

جدول ۵-۵-۳-۱: (ادامه)

ردیف	عنوان فعالیت	نوع فعالیت	تعداد	
۸	کتاب چاپ شده در سلسله انتشارات دانشگاه	تصنیف	۰	
		تالیف	۰	
		ترجمه	۰	
		گردآوری	۰	
		تصحیح و نقد	۰	
۹	کتاب چاپ شده خارج از سلسله انتشارات دانشگاه	تصنیف	۱	
		تالیف	۸	
		ترجمه	۴	
		گردآوری	۰	
		تصحیح و نقد	۰	
۱۰	مجلات علمی منتشر شده	نوع اعتبار علمی	Scopus	۰
			ISC	۵
			علمی پژوهشی	۷
			در شرف اخذ اعتبار	۰
		وضعیت انتشار	در حال انتشار	۷
			در شرف انتشار	۰
۱۱	رتبه‌ها و جوایز علمی	دانشگاه	۴	
		استان	۲	
		کشور	۰	
		جهان	۰	
۱۲	سایر فعالیت‌های پژوهشی دانشکده	مراکز پژوهشی مصوب	۲	
		قطب‌های علمی	۰	
		نمایشگاه‌های برگزار شده	۰	
		سخنرانی‌های علمی برگزار شده	۲۴	
		دعوت از متخصصان خارجی و ایرانیان مقیم خارج از کشور	۱۵	
		اختراعات و نوآوری‌های ثبت شده	۱	

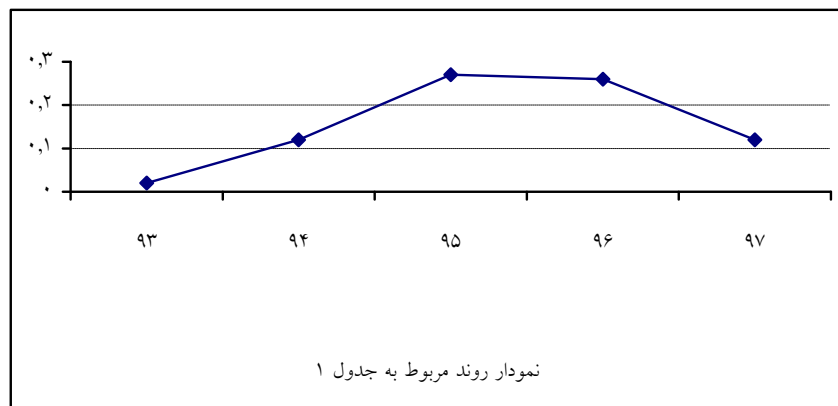
شاخص‌های حوزه پژوهشی دانشکده علوم اداری و اقتصادی

ردیف	فرمول اندازه‌گیری
۱	$\frac{۱۷}{۷۷} = \frac{\text{تعداد طرح‌های پژوهشی مصوب درون دانشگاهی (شماره ۱۷)}}{\text{تعداد اعضای هیات علمی (۷۷)}}$
۲	$\frac{۱۵}{۷۷} = \frac{\text{تعداد طرح‌های پژوهشی خاتمه یافته درون دانشگاهی (شماره ۱۵)}}{\text{تعداد اعضای هیات علمی (۷۷)}}$
۳	$\frac{۹}{۷۷} = \frac{\text{تعداد طرح‌های مصوب برون دانشگاهی (مدیریت توسعه و انتقال فناوری) (شماره ۹)}}{\text{تعداد اعضای هیات علمی (۷۷)}}$
۴	$\frac{۱۵}{۲۰۱} = \frac{\text{تعداد مقاله‌های JCR}}{\text{تعداد کل مقاله‌ها (۲۰۱)}}$
۵	$\frac{۲۰۱}{۷۷} = \frac{\text{تعداد کل مقاله‌ها (۲۰۱)}}{\text{تعداد اعضای هیات علمی (۷۷)}}$
۶	$\frac{۱۵}{۷۷} = \frac{\text{تعداد مقاله‌های JCR}}{\text{تعداد اعضای هیات علمی (۷۷)}}$
۷	$\frac{۱۵}{۷۷} = \frac{\text{تعداد مقاله‌های علمی ترویجی و دایره المعارف (شماره ۱۵)}}{\text{تعداد اعضای هیات علمی (۷۷)}}$
۸	$\frac{۶}{۷۷} = \frac{\text{تعداد رتبه‌ها و جوایز علمی (شماره ۶)}}{\text{تعداد اعضای هیات علمی (۷۷)}}$
۹	$\frac{۴}{۷۷} = \frac{\text{تعداد اعزام اعضای هیات علمی به فرصت مطالعاتی (شماره ۴)}}{\text{تعداد اعضای هیات علمی (۷۷)}}$
۱۰	$\frac{۸}{۷۷} = \frac{\text{تعداد کتاب‌های تالیفی (شماره ۸)}}{\text{تعداد اعضای هیات علمی (۷۷)}}$
۱۱	$\frac{۷}{۷} = \frac{\text{تعداد مجله‌های علمی پژوهشی (شماره ۷)}}{\text{تعداد کل مجله‌ها (۷)}}$
۱۲	$\frac{۱۵}{۵} = \frac{\text{دعوت از متخصصان خارجی و ایرانیان مقیم خارج از کشور (شماره ۱۵)}}{\text{تعداد گروه‌های آموزشی (۵)}}$

روند شاخص‌های برگزیده دانشکده علوم اداری و اقتصادی

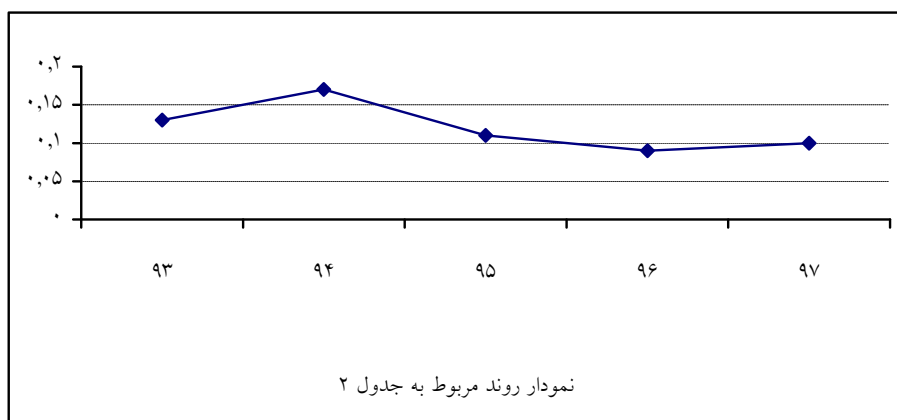
جدول ۱:

شاخص					سال
۹۷	۹۶	۹۵	۹۴	۹۳	
تعداد طرح‌های مصوب برون دانشگاهی					۰،۰۲
تعداد اعضای هیات علمی					۰،۱۲



جدول ۲:

شاخص					سال
۹۷	۹۶	۹۵	۹۴	۹۳	
تعداد کتاب‌های تالیفی					۰،۱۳
تعداد اعضای هیات علمی					۰،۱۰





جدول ۳:

سال					شاخص
۹۷	۹۶	۹۵	۹۴	۹۳	
					تعداد مجله‌های علمی پژوهشی
۱	۰.۸۳	۰.۸۳	۰.۸۳	۰.۸۳	تعداد کل مجله‌ها

