

## ۵-۱۰-۲ حوزه اداری و مالی

جدول ۳-۱۰-۲-۱: تعداد اعضای هیات علمی دانشکده معماری و شهرسازی به تفکیک گروه آموزشی و مرتبه علمی

مرتبه علمی	مربی	استادیار	دانشیار	استاد	جمع
گروه آموزشی					
شهرسازی	۰	۳	۰	۰	۳
معماری	۰	۳	۱	۰	۴
جمع	۰	۶	۱	۰	۷

جدول ۵-۱۰-۲-۲: تعداد اعضای هیات علمی دانشکده معماری و شهرسازی به تفکیک گروه آموزشی و سابقه خدمت

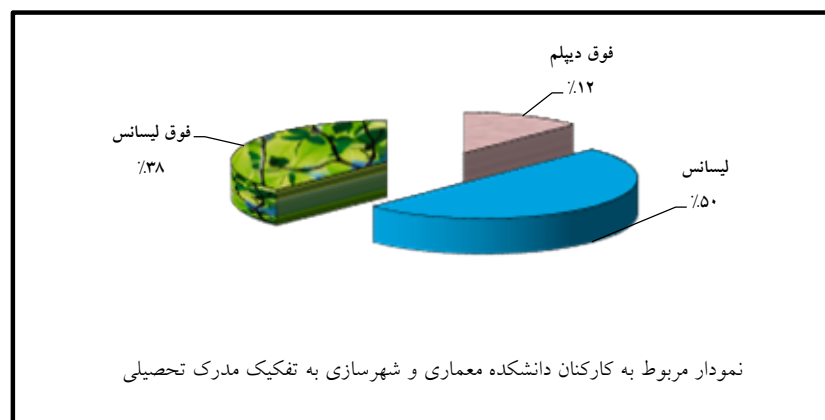
سابقه خدمت	زیر ۶ سال	۶ تا ۱۰ سال	۱۱ تا ۱۵ سال	۱۶ تا ۲۰ سال	۲۱ تا ۲۵ سال	بالای ۲۵ سال	جمع
گروه آموزشی							
شهرسازی	۳	۰	۰	۰	۰	۰	۳
معماری	۱	۳	۰	۰	۰	۰	۴
جمع	۴	۳	۰	۰	۰	۰	۷

جدول ۵-۱۰-۲-۳: تعداد کارکنان دانشکده معماری و شهرسازی به تفکیک مدرک تحصیلی، جنسیت و وضعیت استخدامی

جمع	مرد						زن						جنسیت وضعیت استخدامی مدرک تحصیلی
	جمع	قراردادی	روزمزد بیمه‌ای	رسمی قطعی	رسمی آزمایشی	پیمانی	جمع	قراردادی	روزمزد بیمه‌ای	رسمی قطعی	رسمی آزمایشی	پیمانی	
۱	۱	۰	۰	۱	۰	۰	۰	۰	۰	۰	۰	۰	فوق دیپلم
۴	۴	۱	۱	۲	۰	۰	۰	۰	۰	۰	۰	۰	لیسانس
۳	۱	۰	۰	۱	۰	۰	۲	۱	۰	۱	۰	۰	فوق لیسانس
۸	۶	۱	۱	۴	۰	۰	۲	۱	۰	۱	۰	۰	جمع

جدول ۵-۱۰-۲-۴: تعداد کارکنان دانشکده معماری و شهرسازی به تفکیک مدرک تحصیلی و سابقه خدمت

جمع	سابقه خدمت						مدرک تحصیلی
	بالای ۲۵ سال	۲۱ تا ۲۵ سال	۱۶ تا ۲۰ سال	۱۱ تا ۱۵ سال	۵ تا ۱۰ سال	زیر ۵ سال	
۱	۰	۰	۱	۰	۰	۰	فوق دیپلم
۴	۰	۰	۲	۰	۱	۱	لیسانس
۳	۱	۰	۱	۱	۰	۰	فوق لیسانس
۸	۱	۰	۴	۱	۱	۱	جمع





## شاخص‌های حوزه اداری و مالی دانشکده معماری و شهرسازی

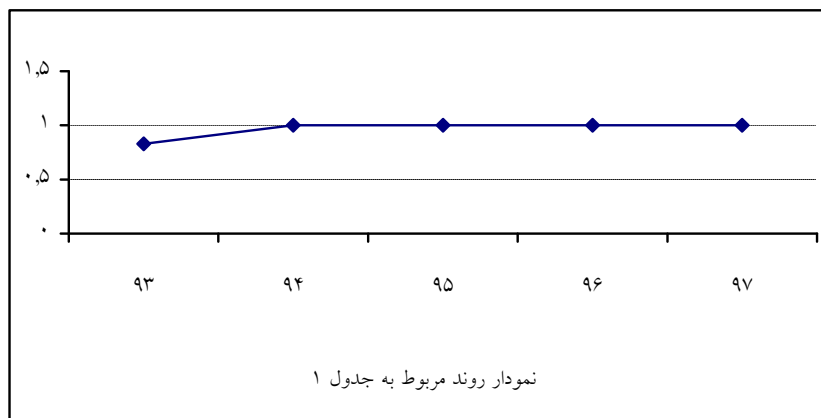
فرمول اندازه‌گیری		ردیف
$1 = \frac{7}{7} =$	تعداد اعضای هیات علمی با رتبه استادیار به بالا تعداد اعضای هیات علمی	۱
$0 = \frac{0}{7} =$	تعداد اعضای هیات علمی با رتبه مربی تعداد اعضای هیات علمی	۲
$1.14 = \frac{8}{7} =$	تعداد کل کارکنان تعداد اعضای هیات علمی	۳
$45.63 = \frac{365}{8} =$	تعداد دانشجویان جاری تعداد کل کارکنان	۴
$0.63 = \frac{5}{8} =$	تعداد کارکنان رسمی تعداد کل کارکنان	۵
$0 = \frac{0}{8} =$	تعداد کارکنان پیمانی تعداد کل کارکنان	۶
$0.25 = \frac{2}{8} =$	تعداد کارکنان قراردادی تعداد کل کارکنان	۷
$0.13 = \frac{1}{8} =$	تعداد کارکنان روزمزد بیمه‌ای تعداد کل کارکنان	۸
$0 = \frac{0}{8} =$	تعداد کارکنان با تحصیلات دیپلم و زیر دیپلم تعداد کل کارکنان	۹
$1 = \frac{8}{8} =$	تعداد کارکنان با تحصیلات فوق دیپلم به بالا تعداد کل کارکنان	۱۰
$17.47 = \frac{6375}{365} =$	سطح زیربنای دانشکده تعداد دانشجویان جاری	۱۱



روند شاخص‌های برگزیده دانشکده معماری و شهرسازی

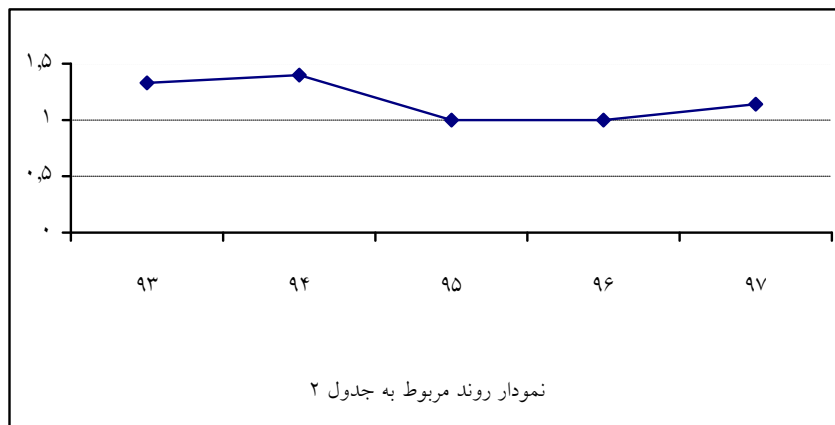
جدول ۱:

سال					شاخص
۹۷	۹۶	۹۵	۹۴	۹۳	
۱	۱	۱	۱	۰.۸۳	تعداد اعضای هیات علمی با رتبه استادیار به بالا
					تعداد اعضای هیات علمی



جدول ۲:

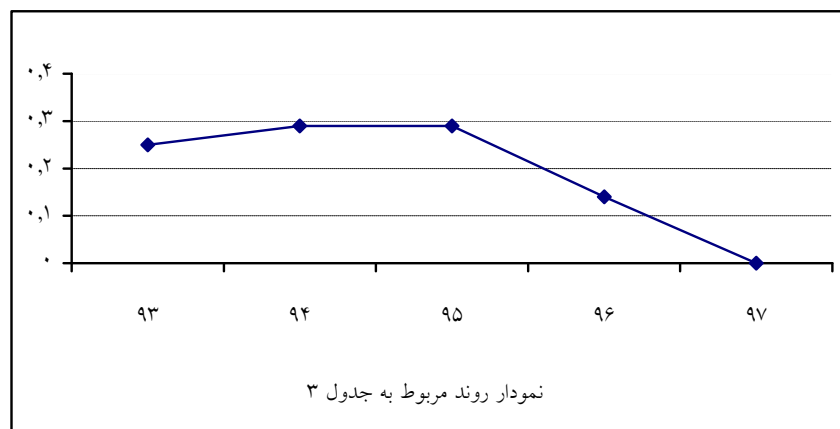
سال					شاخص
۹۷	۹۶	۹۵	۹۴	۹۳	
۱.۰۴	۱	۱	۱.۰۴	۱.۳۳	تعداد کل کارکنان
					تعداد اعضای هیات علمی





جدول ۳:

سال					شاخص
۹۷	۹۶	۹۵	۹۴	۹۳	
					تعداد کارکنان با تحصیلات دیپلم و زیر دیپلم
۰	۰،۱۴	۰،۲۹	۰،۲۹	۰،۲۵	تعداد کل کارکنان



جدول ۴:

سال					شاخص
۹۷	۹۶	۹۵	۹۴	۹۳	
					تعداد کارکنان با تحصیلات فوق دیپلم و بالاتر
۱	۰،۸۶	۰،۷۱	۰،۷۱	۰،۷۵	تعداد کل کارکنان

