



۵-۱۲-۳ حوزه پژوهشی

جدول ۵-۱۲-۳: گزارش فعالیت‌های پژوهشی دانشکده مهندسی به تفکیک عنوان و نوع فعالیت

ردیف	عنوان فعالیت	نوع فعالیت	تعداد	
۱	طرح‌های پژوهشی درون دانشگاهی (شماره ۱ و ۲)	مصوب	۳۵	
		خاتمه یافته	۳۴	
۲	طرح‌های پژوهشی درون دانشگاهی (شماره ۳)	کارشناسی ارشد	دفاع شده	۳۹۴
			در حال دفاع	۹۵۳
		دکتری Ph.D.	دفاع شده	۷۴
			در حال دفاع	۳۹۸
۳	طرح‌های پژوهشی برون دانشگاهی (مدیریت توسعه و انتقال فناوری)	مصوب	۷۴	
		خاتمه یافته	۴۸	
۴	مقالات اعضای هیات علمی	JCR	۴۵۴	
		Scopus	۳۸	
		علمی پژوهشی مصوب وزارتین ^۱ و حوزه علمیه	۱۲۸	
		علمی ترویجی	۷	
		دایره المعارف	۰	
		سایر ^۲	۵	
۵	مقالات اعضای هیات علمی ارائه شده در	مجامع علمی داخلی	متن کامل	۲۷۷
			چکیده	۱۴
		مجامع علمی خارجی	متن کامل	۳۴
			چکیده	۶
۶	همایش‌های برگزار شده ^۳	ملی	۱	
		بین‌المللی	۳	
۷	اعزام اعضای هیات علمی به فرصت مطالعاتی	استاد	۳	
		دانشیار	۰	
		استادیار	۰	

۱ وزارت عتف و وزارت بهداشت، درمان و آموزش پزشکی

۲ شامل مقالاتی است که در نشریات با نمابه های تخصصی، فاقد نمایه و یا صرفاً ISC چاپ می شوند.

۳ همایش‌ها شامل سمینار، کنفرانس، سمپوزیوم، کنگره و گردهمایی می‌باشد.



جدول ۵-۱۲-۳-۱: (ادامه)

ردیف	عنوان فعالیت	نوع فعالیت	تعداد	
۸	کتاب چاپ شده در سلسله انتشارات دانشگاه	تصنیف	۰	
		تالیف	۱	
		ترجمه	۲	
		گردآوری	۰	
		تصحیح و نقد	۰	
۹	کتاب چاپ شده خارج از سلسله انتشارات دانشگاه	تصنیف	۱	
		تالیف	۴	
		ترجمه	۱	
		گردآوری	۰	
		تصحیح و نقد	۰	
۱۰	مجلات علمی منتشر شده	نوع اعتبار علمی	Scopus	۰
			ISC	۳
			علمی پژوهشی	۴
		وضعیت انتشار	در شرف اخذ اعتبار	۱
			در حال انتشار	۴
			در شرف انتشار	۱
۱۱	رتبه‌ها و جوایز علمی	دانشگاه	۳	
		استان	۰	
		کشور	۵	
		جهان	۲	
۱۲	سایر فعالیت‌های پژوهشی دانشکده	مراکز پژوهشی مصوب	۱۱	
		قطب‌های علمی	۱	
		نمایشگاه‌های برگزار شده	۰	
		سخنرانی‌های علمی برگزار شده	۹	
		دعوت از متخصصان خارجی و ایرانیان مقیم خارج از کشور	۰	
		اختراعات و نوآوری‌های ثبت شده	۵	



شاخص‌های حوزه پژوهشی دانشکده مهندسی

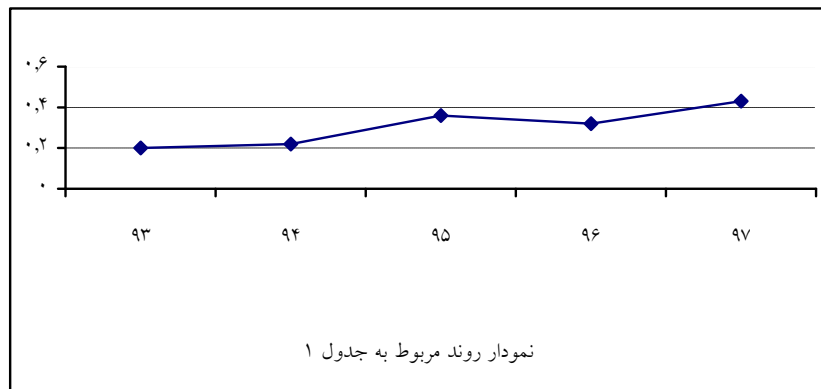
ردیف	فرمول اندازه‌گیری
۱	$0.20 = \frac{35}{173} = \frac{\text{تعداد طرح‌های پژوهشی مصوب درون دانشگاهی (شماره ۱۰۱)}}{\text{تعداد اعضای هیات علمی}}$
۲	$0.20 = \frac{34}{173} = \frac{\text{تعداد طرح‌های پژوهشی خاتمه یافته درون دانشگاهی (شماره ۱۰۱)}}{\text{تعداد اعضای هیات علمی}}$
۳	$0.43 = \frac{74}{173} = \frac{\text{تعداد طرح‌های مصوب برون دانشگاهی (مدیریت توسعه و انتقال فناوری)}}{\text{تعداد اعضای هیات علمی}}$
۴	$0.72 = \frac{454}{632} = \frac{\text{تعداد مقاله‌های JCR}}{\text{تعداد کل مقاله‌ها}}$
۵	$3.65 = \frac{632}{173} = \frac{\text{تعداد کل مقاله‌ها}}{\text{تعداد اعضای هیات علمی}}$
۶	$2.62 = \frac{454}{173} = \frac{\text{تعداد مقاله‌های JCR}}{\text{تعداد اعضای هیات علمی}}$
۷	$0.04 = \frac{7}{173} = \frac{\text{تعداد مقاله‌های علمی ترویجی و دایره المعارف}}{\text{تعداد اعضای هیات علمی}}$
۸	$0.06 = \frac{10}{173} = \frac{\text{تعداد رتبه‌ها و جوایز علمی}}{\text{تعداد اعضای هیات علمی}}$
۹	$0.02 = \frac{3}{173} = \frac{\text{تعداد اعزام اعضای هیات علمی به فرصت مطالعاتی}}{\text{تعداد اعضای هیات علمی}}$
۱۰	$0.03 = \frac{5}{173} = \frac{\text{تعداد کتاب‌های تالیفی}}{\text{تعداد اعضای هیات علمی}}$
۱۱	$0.8 = \frac{4}{5} = \frac{\text{تعداد مجله‌های علمی پژوهشی}}{\text{تعداد کل مجله‌ها}}$
۱۲	$0 = \frac{0}{7} = \frac{\text{دعوت از متخصصان خارجی و ایرانیان مقیم خارج از کشور}}{\text{تعداد گروه‌های آموزشی}}$



روند شاخص‌های برگزیده دانشکده مهندسی

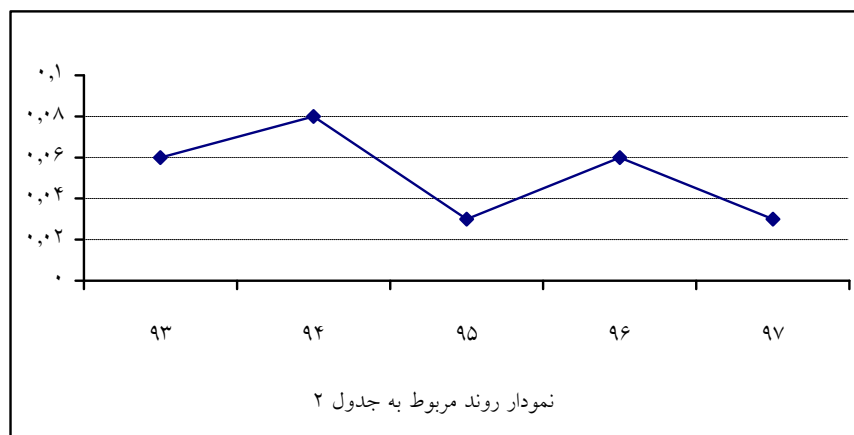
جدول ۱:

شاخص					سال
۹۷	۹۶	۹۵	۹۴	۹۳	
تعداد طرح‌های مصوب برون دانشگاهی					۰،۲۰
تعداد اعضای هیات علمی					۰،۲۲
					۰،۳۶
					۰،۳۲
					۰،۴۳



جدول ۲:

شاخص					سال
۹۷	۹۶	۹۵	۹۴	۹۳	
تعداد کتاب‌های تالیفی					۰،۰۶
تعداد اعضای هیات علمی					۰،۰۸
					۰،۰۳
					۰،۰۶
					۰،۰۳





جدول ۳:

سال					شاخص
۹۷	۹۶	۹۵	۹۴	۹۳	
۰.۸	۰.۶۰	۰.۶۰	۰.۶۰	۰.۷۵	تعداد مجله‌های علمی پژوهشی
					تعداد کل مجله‌ها

