



۱

دانشکده‌ها

۴-۱ دانشکده دامپزشکی



دانشکده دامپزشکی دانشگاه فردوسی مشهد در سال ۱۳۷۰ با مجوز وزارت علوم، تحقیقات و فناوری تاسیس گردید. هدف از تاسیس دانشکده دامپزشکی، تامین نیروی انسانی متخصص و ماهر برای ارائه خدمات بهداشتی، درمانی و تحقیقاتی در زمینه‌های مختلف علوم دامپزشکی و حفظ، توسعه و تامین بهداشت و سلامت انسان و جامعه که از مواد پروتئینی دامی استفاده می‌کنند، بوده است. در حال حاضر دانشکده دامپزشکی دارای ۴ گروه آموزشی شامل بهداشت مواد غذایی و آبزیان، پاتوبیولوژی، علوم پایه و علوم درمانگاهی - بهداشت و پیشگیری بیماری‌های دامی می‌باشد که ۱۰۰۲ دانشجو را در بر می‌گیرد؛ همچنین تعداد ۵۱ عضو هیات علمی شامل ۱۱ استاد، ۲۴ دانشیار، ۱۶ استادیار و نیز ۳۴ عضو غیرهیات علمی در این دانشکده مشغول فعالیت می‌باشند.





اطلاعات کلیدی دانشکده دامپزشکی

دانشجوی ورودی	۱۷۱	دانشجوی ورودی بین الملل	۱
دانشجوی شاغل به تحصیل	۱۰۰۲	دانشجوی شاغل به تحصیل بین الملل	۱۷
دانش آموخته	۹۰	دانش آموخته بین الملل	۱
عضو هیات علمی	۵۱	عضو غیر هیات علمی	۳۴
گروه آموزشی	۴	رشته- گرایش / مقطع	۲۲
مقاله چاپ شده	۹۸	کتاب چاپ شده	۷





۴-۱ آموزشی

تعداد دانشجویان ورودی نیمسال اول ۱۴۰۰-۱۳۹۹
به تفکیک گروه آموزشی، مقطع تحصیلی و جنسیت

جدول ۱

جمع	جمع	دکتری Ph.D		جمع	دکتری عمومی		جمع	کارشناسی ارشد		جمع	کارشناسی		
		مرد	زن		مرد	زن		مرد	زن		مرد	زن	
۴۰	۰	۰	۰	-	-	-	۶	۱	۵	۳۴	۵	۲۹	بهداشت مواد غذایی و آبریزان
۴۵	۵	۴	۱	-	-	-	۱۰	۵	۵	۳۰	۹	۲۱	پاتوبیولوژی
۲۴	۸	۴	۴	-	-	-	۱۶	۶	۱۰	-	-	-	علوم پایه
۶۲	۹	۵	۴	۵۳	۲۷	۲۶	-	-	-	-	-	-	علوم درمانگاهی - بهداشت و پیشگیری بیماری‌های دامی
۱۷۱	۲۲	۱۳	۹	۵۳	۲۷	۲۶	۳۲	۱۲	۲۰	۶۴	۱۴	۵۰	

تعداد دانشجویان ورودی بین الملل نیمسال اول ۱۴۰۰-۱۳۹۹
به تفکیک گروه آموزشی و مقطع تحصیلی

جدول ۲

جمع	دکتری Ph.D	دکتری عمومی	کارشناسی ارشد	کارشناسی	
۱	۰	۱	-	-	علوم درمانگاهی - بهداشت و پیشگیری بیماری‌های دامی

تعداد دانشجویان شاغل به تحصیل نیمسال اول ۱۴۰۰-۱۳۹۹
به تفکیک گروه آموزشی، مقطع تحصیلی و جنسیت

جدول ۳

جمع	جمع	دکتری Ph.D		جمع	دکتری عمومی		جمع	کارشناسی ارشد		جمع	کارشناسی		
		مرد	زن		مرد	زن		مرد	زن		مرد	زن	
۱۹۵	۴۱	۱۶	۲۵	-	-	-	۲۴	۷	۱۷	۱۳۰	۲۳	۱۰۷	بهداشت مواد غذایی و آبریزان
۲۲۷	۶۸	۳۲	۳۶	-	-	-	۳۰	۱۷	۱۳	۱۲۹	۴۲	۸۷	پاتوبیولوژی
۱۰۲	۴۵	۲۲	۲۳	-	-	-	۵۷	۲۴	۳۳	-	-	-	علوم پایه
۴۷۸	۶۵	۳۸	۲۷	۴۱۳	۲۲۱	۱۹۲	-	-	-	-	-	-	علوم درمانگاهی - بهداشت و پیشگیری بیماری‌های دامی
۱۰۰۲	۲۱۹	۱۰۸	۱۱۱	۴۱۳	۲۲۱	۱۹۲	۱۱۱	۴۸	۶۳	۲۵۹	۶۵	۱۹۴	

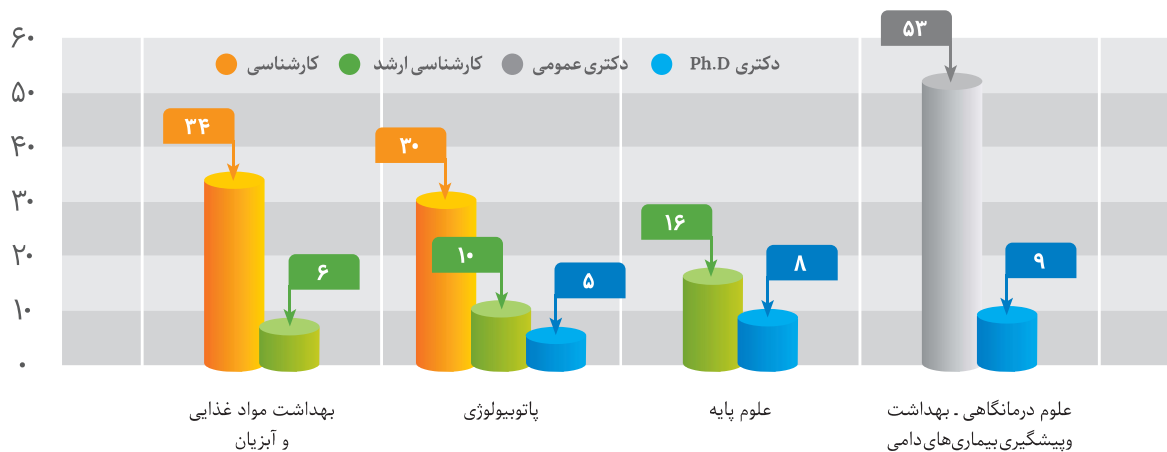
تعداد دانشجویان شاغل به تحصیل بین الملل نیمسال اول ۱۴۰۰-۱۳۹۹
به تفکیک گروه آموزشی و مقطع تحصیلی

جدول ۴

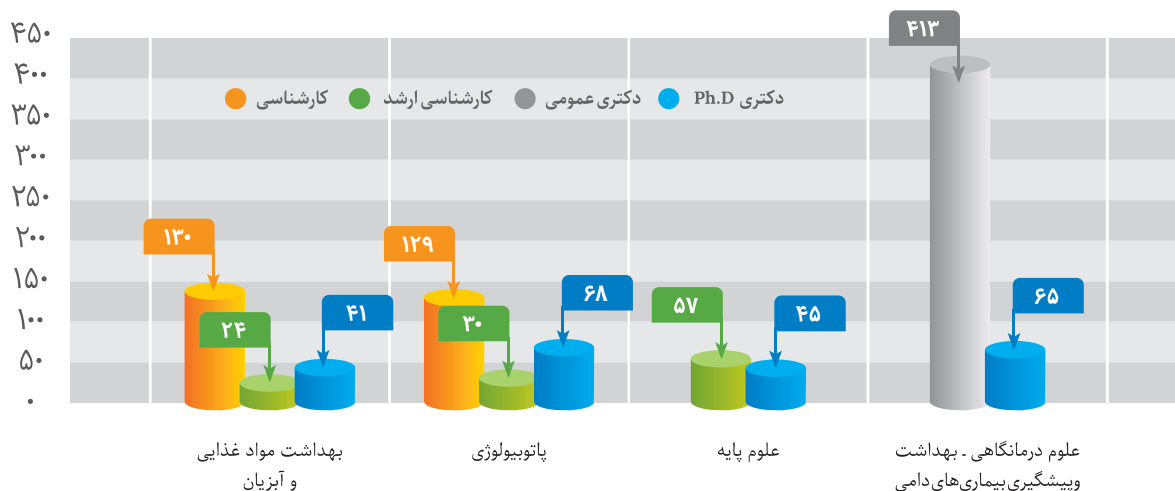
جمع	دکتری Ph.D	دکتری عمومی	کارشناسی ارشد	کارشناسی	
۲	۱	-	۱	۰	بهداشت مواد غذایی و آبریزان
۵	۴	-	۰	۱	پاتوبیولوژی
۹	۳	-	۶	-	علوم پایه
۱	۰	۱	-	-	علوم درمانگاهی - بهداشت و پیشگیری بیماری‌های دامی
۱۷	۸	۱	۷	۱	



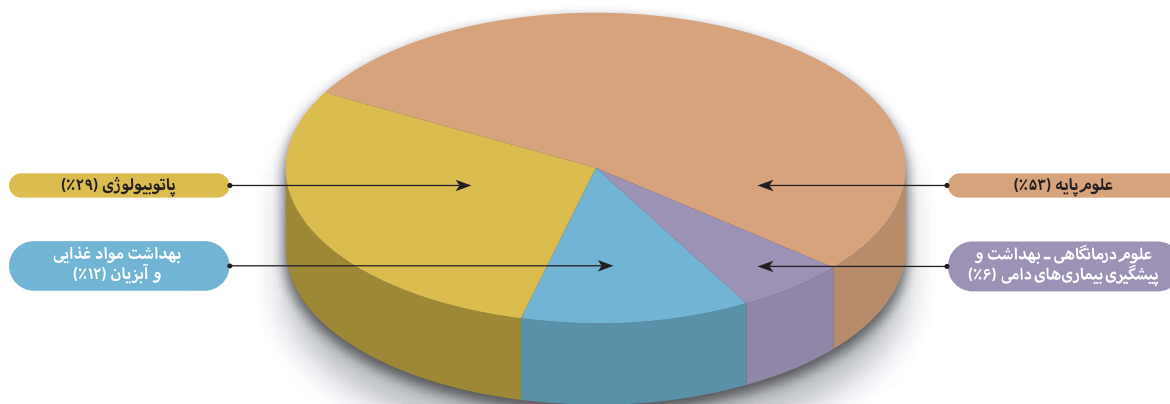
توزیع دانشجویان ورودی نیمسال اول ۱۴۰۰-۱۳۹۹ به تفکیک گروه آموزشی و مقطع تحصیلی



توزیع دانشجویان شاغل به تحصیل نیمسال اول ۱۴۰۰-۱۳۹۹ به تفکیک گروه آموزشی و مقطع تحصیلی



توزیع دانشجویان شاغل به تحصیل بین الملل نیمسال اول ۱۴۰۰-۱۳۹۹ به تفکیک گروه آموزشی





تعداد دانش‌آموختگان سال تحصیلی ۱۳۹۸-۱۳۹۹
به تفکیک گروه آموزشی، مقطع تحصیلی و جنسیت

جدول ۵

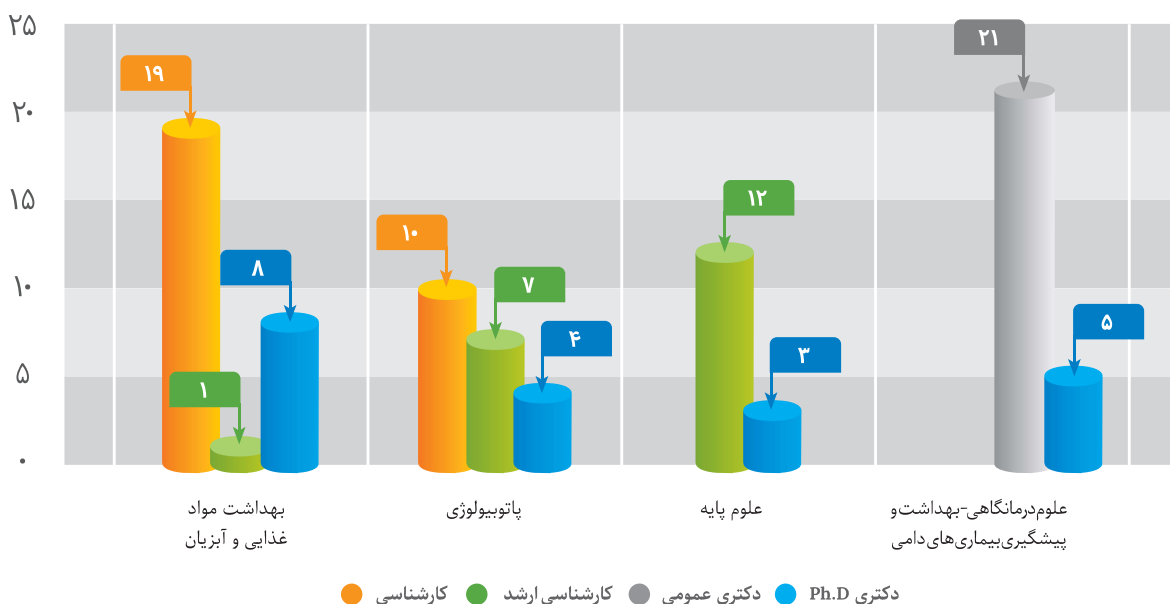
جمع	جمع	دکتری Ph.D		جمع	دکتری عمومی		جمع	کارشناسی ارشد		جمع	کارشناسی		
		مرد	زن		مرد	زن		مرد	زن		مرد	زن	
۲۸	۸	۳	۵	-	-	-	۱	۰	۱	۱۹	۳	۱۶	بهداشت مواد غذایی و آبریان
۲۱	۴	۳	۱	-	-	-	۷	۴	۳	۱۰	۴	۶	پاتوبیولوژی
۱۵	۳	۲	۱	-	-	-	۱۲	۵	۷	-	-	-	علوم پایه
۲۶	۵	۱	۴	۲۱	۱۰	۱۱	-	-	-	-	-	-	علوم درمانگاهی - بهداشت و پیشگیری بیماری‌های دامی
۹۰	۲۰	۹	۱۱	۲۱	۱۰	۱۱	۲۰	۹	۱۱	۲۹	۷	۲۲	

تعداد دانش‌آموختگان بین الملل سال تحصیلی ۱۳۹۸-۱۳۹۹
به تفکیک گروه آموزشی و مقطع تحصیلی

جدول ۶

جمع	دکتری Ph.D	دکتری عمومی	کارشناسی ارشد	کارشناسی	
۱	۱	-	۰	۰	بهداشت مواد غذایی و آبریان

توزیع دانش‌آموختگان سال تحصیلی ۱۳۹۸-۱۳۹۹ به تفکیک گروه آموزشی و مقطع تحصیلی





جدول ۷
تعداد کل واحدهای تدریس شده به تفکیک گروه آموزشی
و نوع فرد در سال تحصیلی ۱۴۰۰-۱۳۹۹*

جمع	مدرسين مدعو	اعضای هیات علمی	
۲۸۸	۴۲	۲۴۶	بهداشت مواد غذایی و آبریان
۴۶۷	۴۲	۴۲۵	پاتوبیولوژی
۲۸۹	۸	۲۸۱	علوم پایه
۳۸۹	۴۱	۳۴۸	علوم درمانگاهی - بهداشت و پیشگیری بیماری های دامی
۱۴۳۳	۱۳۳	۱۳۰۰	

* دروس رساله، پایان نامه، پروژه و سمینار در این آمار لحاظ نشده است.

جدول ۸
تعداد واحدهای حق التدریس (مازاد بر واحدهای موظف)
اعضای هیات علمی و مدرسین مدعو به تفکیک گروه
آموزشی و مرتبه علمی در «نیمسال اول ۱۴۰۰-۱۳۹۹»

جمع	مدرسين مدعو	اعضای هیات علمی				
		استاد	دانشیار	استادیار	مربی	
۱۱۸/۱۶	۸/۵	۳۶/۳۶	۳۵/۷	۳۷/۶	۰	بهداشت مواد غذایی و آبریان
۱۹۲/۲۵	۱۲/۱۳	۵۰/۲۶	۵۱/۵۲	۷۸/۳۴	۰	پاتوبیولوژی
۱۹۱/۹۴	۳۲/۸۷	۳۷/۵۲	۱۰۸/۱۹	۱۳/۳۶	۰	علوم پایه
۲۴۴/۸۶	۰	۲۵/۴۵	۱۲۹/۷۵	۸۹/۶۶	۰	علوم درمانگاهی - بهداشت و پیشگیری بیماری های دامی
۷۴۷/۲۱	۵۳/۵	۱۴۹/۵۹	۳۲۵/۱۶	۲۱۸/۹۶	۰	

۴-۱ منابع انسانی

جدول ۹ تعداد اعضای هیات علمی به تفکیک گروه آموزشی، مرتبه علمی و جنسیت

جمع	جمع	استاد		جمع	دانشیار		جمع	استادیار		جمع	مربی		
		مرد	زن		مرد	زن		مرد	زن		مرد	زن	
۶	۲	۲	۰	۲	۲	۰	۲	۲	۰	۰	۰	۰	بهداشت مواد غذایی و آبریان
۱۳	۳	۳	۰	۵	۴	۱	۵	۲	۳	۰	۰	۰	پاتوبیولوژی
۱۱	۳	۳	۰	۷	۷	۰	۱	۱	۰	۰	۰	۰	علوم پایه
۲۱	۳	۳	۰	۱۰	۹	۱	۸	۶	۲	۰	۰	۰	علوم درمانگاهی - بهداشت و پیشگیری بیماری های دامی
۵۱	۱۱	۱۱	۰	۲۴	۲۲	۲	۱۶	۱۱	۵	۰	۰	۰	



جدول ۱۰ تعداد اعضای هیات علمی به تفکیک گروه آموزشی و وضعیت استخدامی

خدمت وظیفه	پیمانی	رسمی آزمایشی	رسمی قطعی	جمع
بهداشت مواد غذایی و آذینان	۲	۰	۴	۶
پاتوبیولوژی	۳	۲	۸	۱۳
علوم پایه	۰	۳	۸	۱۱
علوم درمانگاهی - بهداشت و پیشگیری بیماری‌های دامی	۶	۲	۱۳	۲۱
	۱۱	۷	۳۳	۵۱

جدول ۱۱ تعداد اعضای غیر هیات علمی به تفکیک مدرک تحصیلی، جنسیت و وضعیت استخدامی

جمع	مرد						زن					
	جمع	قراردادی	روزمزد بیمه‌ای	رسمی قطعی	رسمی آزمایشی	پیمانی	جمع	قراردادی	روزمزد بیمه‌ای	رسمی قطعی	رسمی آزمایشی	پیمانی
۴	۴	۰	۳	۱	۰	۰	۰	۰	۰	۰	۰	۰
۲	۱	۰	۱	۰	۰	۰	۱	۰	۰	۱	۰	۰
۲	۲	۲	۰	۰	۰	۰	۰	۰	۰	۰	۰	۰
۱۷	۱۴	۴	۲	۵	۰	۳	۳	۲	۰	۱	۰	۰
۸	۳	۱	۰	۲	۰	۰	۵	۰	۰	۲	۰	۳
۱	۰	۰	۰	۰	۰	۰	۱	۰	۰	۱	۰	۰
۳۴	۲۴	۷	۶	۸	۰	۳	۱۰	۲	۰	۵	۰	۳

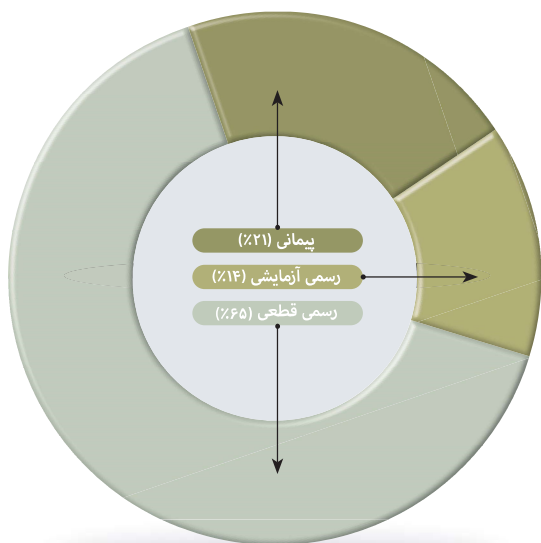
جدول ۱۲ تعداد اعضای غیر هیات علمی به تفکیک وضعیت استخدامی و طبقه بندی سنی

جمع	زیر ۳۶ سال	۳۶ تا ۴۰ سال	۴۱ تا ۴۵ سال	۴۶ تا ۵۰ سال	۵۱ تا ۵۵ سال	۵۶ تا ۶۰ سال	بالای ۶۰ سال
۶	۰	۰	۰	۳	۳	۰	۰
۱۳	۰	۰	۸	۴	۱	۰	۰
۶	۰	۱	۲	۳	۰	۰	۰
۹	۰	۰	۰	۱	۴	۴	۰
۳۴	۰	۱	۱۰	۱۱	۸	۴	۰

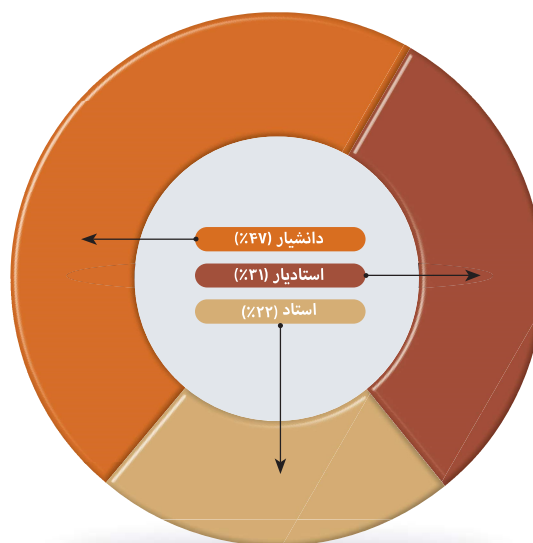


نمودارهای مربوط به اعضای هیات علمی و غیرهیات علمی

توزیع اعضای هیات علمی
به تفکیک وضعیت استخدامی



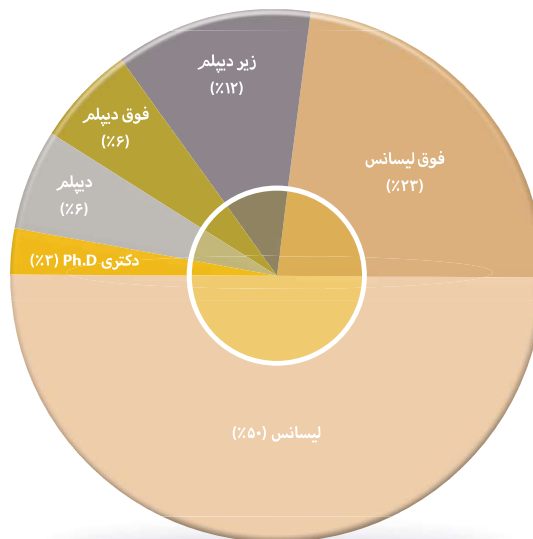
توزیع اعضای هیات علمی
به تفکیک مرتبه علمی



توزیع اعضای غیرهیات علمی
به تفکیک وضعیت استخدامی



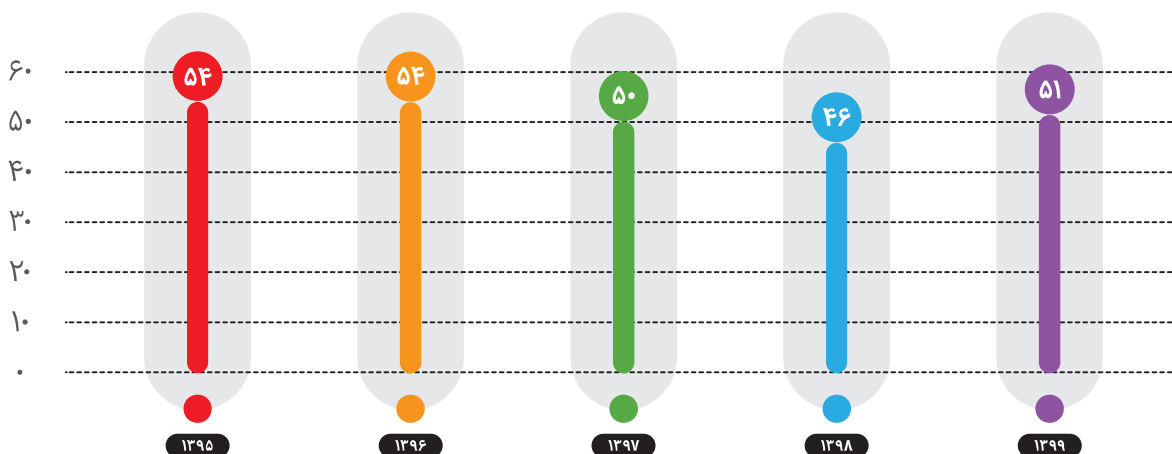
توزیع اعضای غیرهیات علمی
به تفکیک مدرک تحصیلی



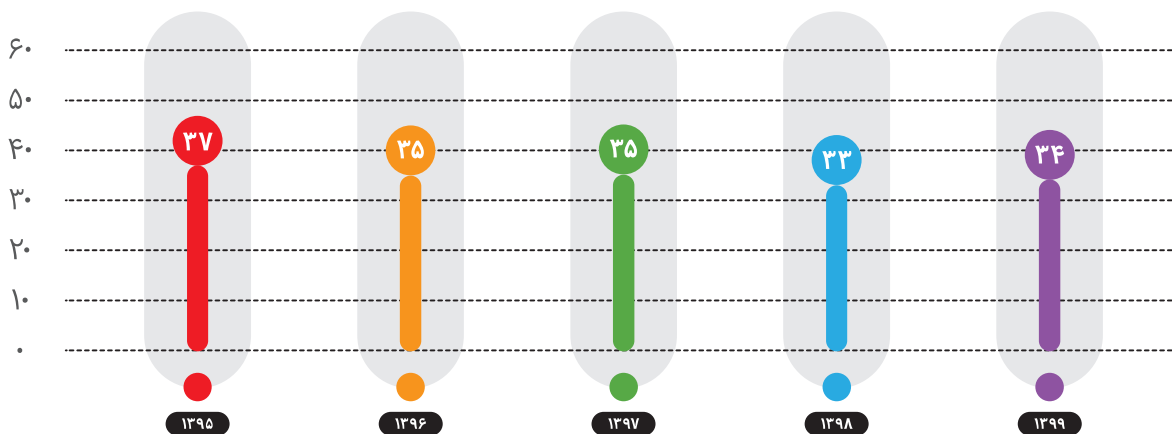


مقایسه روند تعداد اعضای هیات علمی، غیر هیات علمی و نسبت آن‌ها طی ۵ سال اخیر

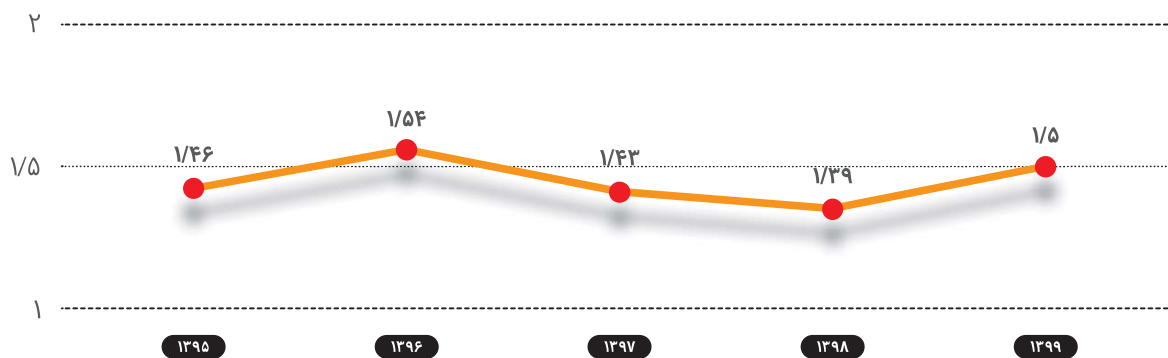
(هیات علمی)



(غیر هیات علمی)



نسبت هیات علمی به غیر هیات علمی





۴-۱ پژوهشی

جدول ۱۳- دستاوردهای پژوهشی به تفکیک عنوان و نوع فعالیت

ردیف	عنوان فعالیت	نوع فعالیت	تعداد	
۱	طرح‌های پژوهشی درون دانشگاهی (شماره ۲۱)	مصوب	۰	
		خاتمه یافته	۲	
۲	طرح‌های پژوهشی درون دانشگاهی (شماره ۳)	کارشناسی ارشد	دفاع شده	۱۸
			در حال دفاع	۵۸
		دکتری عمومی	دفاع شده	۲۶
			در حال دفاع	۱۲۵
		دکتری Ph.D	دفاع شده	۲۲
			در حال دفاع	۱۷۱
۳	طرح‌های پژوهشی برون دانشگاهی (مدیریت توسعه و انتقال فناوری)	مصوب	۵	
		خاتمه یافته	۳	
۴	مقاله‌های چاپ شده*	JCR	۵۱	
		Scopus	۲۱	
		علمی پژوهشی مصوب وزارتین و حوزه علمیه	۱۹	
		علمی ترویجی	۳	
		دایره المعارف	۰	
		سایر	۴	
۵	مقاله‌های ارائه شده در	مجامع علمی داخلی	متن کامل	۱۱
			چکیده	۹
		مجامع علمی خارجی	متن کامل	۱
			چکیده	۱
۶	مجله‌های علمی**	Scopus	۱	
		ISC	۱	
		علمی	۱	
		در شرف اخذ اعتبار	۰	
		بررسی و نقد	۰	
		تالیف	۳	
۷	کتاب‌های چاپ شده (مجموع انتشارات دانشگاه و خارج دانشگاه)	تدوین و گردآوری	۰	
		ترجمه	۴	
		تصنیف	۰	
		تقریر و تحشیه	۰	
			۰	

* توضیحات در پانویس جدول مقاله‌ها در بخش دستاوردهای پژوهشی آمده است. ** یک مجله علمی می‌تواند همزمان سه اعتبار Scopus، ISC و علمی را دارا باشد.