



## دانشکده‌ها

### ۱-۱۰ دانشکده کشاورزی



دانشکده کشاورزی دانشگاه فردوسی مشهد در سال ۱۳۵۲ با هدف تامین نیروی انسانی متخصص و ماهر در رشته‌های گوناگون کشاورزی تاسیس شد و از آن زمان تا کنون، این دانشکده در چارچوب فعالیت‌های آموزشی و پژوهشی به هدایت علمی بخش کشاورزی پرداخته است. هم اکنون دانشکده کشاورزی دارای ۲۸۱۸ دانشجو در مقاطع کارشناسی، کارشناسی ارشد و دکتری می‌باشد که ۱۰ گروه آموزشی شامل اقتصاد کشاورزی، بیوتکنولوژی و به‌نژادی گیاهی، اگروتکنولوژی، علوم باغبانی و مهندسی فضای سبز، علوم خاک، علوم دامی، علوم و صنایع غذایی، گیاهپزشکی، مهندسی آب و مهندسی مکانیک بیوسیستم را در بر می‌گیرد؛ همچنین تعداد ۱۱۶ عضو هیات علمی شامل ۵۱ استاد، ۴۰ دانشیار و ۲۵ استادیار و نیز ۴۳ عضو غیرهیات علمی در این دانشکده مشغول فعالیت می‌باشند.





## اطلاعات کلیدی دانشکده کشاورزی

دانشجوی ورودی	۵۱۴	دانشجوی ورودی بین الملل	۱۷
دانشجوی شاغل به تحصیل	۲۸۱۸	دانشجوی شاغل به تحصیل بین الملل	۹۰
دانش آموخته	۳۳۹	دانش آموخته بین الملل	۸
عضو هیات علمی	۱۱۶	عضو غیرهیات علمی	۴۳
گروه آموزشی	۱۰	رشته- گرایش / مقطع	۹۰
مقاله چاپ شده	۵۸۰	کتاب چاپ شده	۱۵





## ۱-۱۰ آموزشی

تعداد دانشجویان ورودی نیمسال اول ۱۴۰۰-۱۳۹۹  
به تفکیک گروه آموزشی، مقطع تحصیلی و جنسیت

جدول ۱

جمع	جمع	دکتری Ph.D		جمع	کارشناسی ارشد		جمع	کارشناسی		
		مرد	زن		مرد	زن		مرد	زن	
۴۵	۶	۲	۴	۲۳	۱۱	۱۲	۱۶	۵	۱۱	اقتصاد کشاورزی
۵۱	۹	۳	۶	۲۳	۱۱	۱۲	۱۹	۲	۱۷	اگروتکنولوژی
۱۸	۶	۱	۵	۱۲	۶	۶	۰	۰	۰	بیوتکنولوژی و به‌نژادی گیاهی
۹۵	۸	۴	۴	۴۰	۱۵	۲۵	۴۷	۱۳	۳۴	علوم باغبانی و مهندسی فضای سبز
۳۵	۴	۱	۳	۱۲	۴	۸	۱۹	۴	۱۵	علوم خاک
۵۵	۱۰	۶	۴	۲۱	۱۷	۴	۲۴	۱۶	۸	علوم دامی
۶۱	۱۰	۲	۸	۲۵	۳	۲۲	۲۶	۷	۱۹	علوم و صنایع غذایی
۴۰	۷	۳	۴	۱۴	۴	۱۰	۱۹	۱۰	۹	گیاهپزشکی
۶۰	۷	۳	۴	۲۴	۱۵	۹	۲۹	۱۵	۱۴	مهندسی آب
۵۴	۳	۳	۰	۲۳	۱۴	۹	۲۸	۱۸	۱۰	مهندسی مکانیک بیوسیستم
۵۱۴	۷۰	۲۸	۴۲	۲۱۷	۱۰۰	۱۱۷	۲۲۷	۹۰	۱۳۷	

تعداد دانشجویان ورودی بین الملل نیمسال اول ۱۴۰۰-۱۳۹۹  
به تفکیک گروه آموزشی و مقطع تحصیلی

جدول ۲

جمع	دکتری Ph.D	کارشناسی ارشد	کارشناسی	
۲	۰	۲	۰	اقتصاد کشاورزی
۱	۱	۰	-	بیوتکنولوژی و به‌نژادی گیاهی
۷	۰	۷	۰	علوم باغبانی و مهندسی فضای سبز
۲	۰	۲	۰	علوم خاک
۲	۰	۱	۱	علوم دامی
۱	۰	۰	۱	علوم و صنایع غذایی
۱	۱	۰	۰	گیاهپزشکی
۱	۰	۱	۰	مهندسی مکانیک بیوسیستم
۱۷	۲	۱۳	۲	



تعداد دانشجویان شاغل به تحصیل نیمسال اول ۱۴۰۰-۱۳۹۹  
به تفکیک گروه آموزشی، مقطع تحصیلی و جنسیت

## جدول ۳

جمع	جمع	دکتری Ph.D		جمع	کارشناسی ارشد		جمع	کارشناسی		
		مرد	زن		مرد	زن		مرد	زن	
۲۲۸	۵۴	۲۴	۳۰	۸۱	۲۲	۵۹	۹۳	۲۹	۶۴	اقتصاد کشاورزی
۲۹۵	۱۰۷	۶۵	۴۲	۷۷	۴۶	۳۱	۱۱۱	۲۸	۸۳	اگروتکنولوژی
۱۱۲	۵۵	۱۶	۳۹	۵۷	۲۵	۳۲	-	-	-	بیوتکنولوژی و به‌نژادی گیاهی
۴۱۶	۷۱	۳۵	۳۶	۱۲۰	۴۶	۷۴	۲۲۵	۵۲	۱۷۳	علوم باغبانی و مهندسی فضای سبز
۱۷۸	۴۴	۲۰	۲۴	۴۴	۱۱	۳۳	۹۰	۱۵	۷۵	علوم خاک
۲۹۶	۹۷	۵۷	۴۰	۸۸	۵۸	۳۰	۱۱۱	۵۹	۵۲	علوم دامی
۳۴۸	۱۲۴	۴۱	۸۳	۱۰۳	۱۷	۸۶	۱۲۱	۳۶	۸۵	علوم و صنایع غذایی
۲۴۵	۹۴	۳۵	۵۹	۵۰	۲۴	۲۶	۱۰۱	۲۹	۷۲	گیاهپزشکی
۳۸۳	۱۰۹	۶۶	۴۳	۹۸	۴۸	۵۰	۱۷۶	۸۸	۸۸	مهندسی آب
۳۱۷	۴۸	۳۵	۱۳	۹۸	۶۵	۳۳	۱۷۱	۱۱۲	۵۹	مهندسی مکانیک بیوسیستم
۲۸۱۸	۸۰۳	۳۹۴	۴۰۹	۸۱۶	۳۶۲	۴۵۴	۱۱۹۹	۴۴۸	۷۵۱	

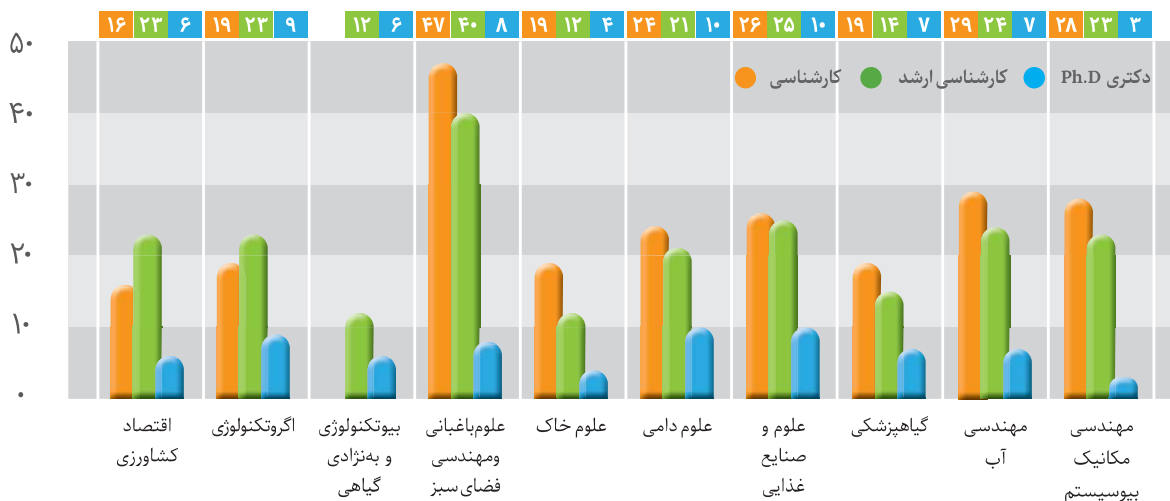
تعداد دانشجویان شاغل به تحصیل بین الملل نیمسال اول ۱۴۰۰-۱۳۹۹  
به تفکیک گروه آموزشی و مقطع تحصیلی

## جدول ۴

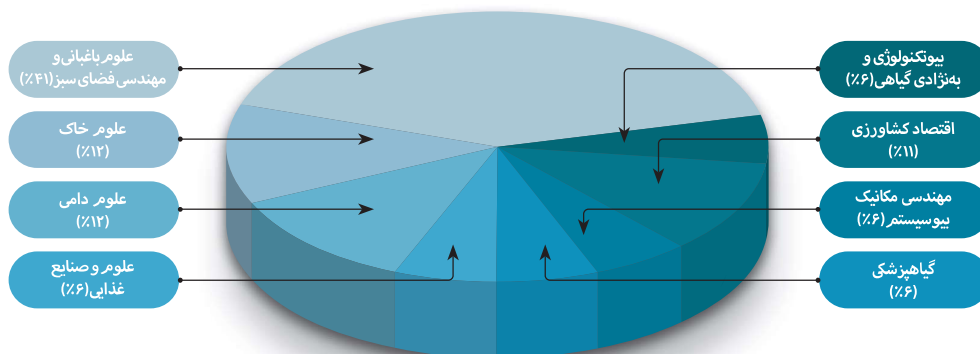
جمع	دکتری Ph.D	کارشناسی ارشد	کارشناسی	
۱۰	۲	۶	۲	اقتصاد کشاورزی
۶	۳	۳	۰	اگروتکنولوژی
۶	۳	۳	-	بیوتکنولوژی و به‌نژادی گیاهی
۱۵	۳	۱۱	۱	علوم باغبانی و مهندسی فضای سبز
۷	۱	۵	۱	علوم خاک
۱۳	۹	۳	۱	علوم دامی
۹	۳	۱	۵	علوم و صنایع غذایی
۱۰	۳	۵	۲	گیاهپزشکی
۶	۱	۲	۳	مهندسی آب
۸	۱	۶	۱	مهندسی مکانیک بیوسیستم
۹۰	۲۹	۴۵	۱۶	



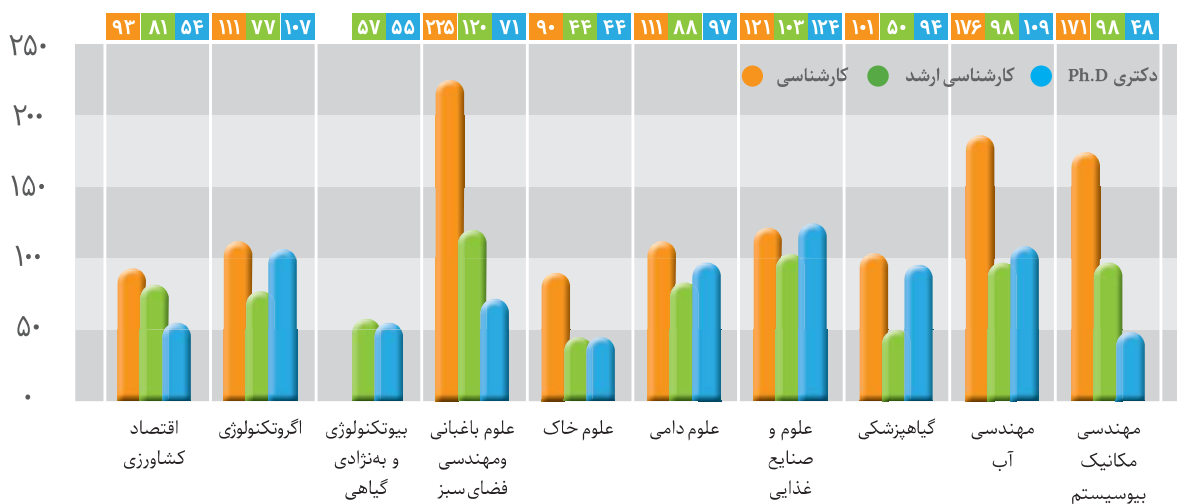
توزیع دانشجویان ورودی نیمسال اول ۱۴۰۰-۱۳۹۹ به تفکیک گروه آموزشی و مقطع تحصیلی



توزیع دانشجویان ورودی بین الملل نیمسال اول ۱۴۰۰-۱۳۹۹ به تفکیک گروه آموزشی

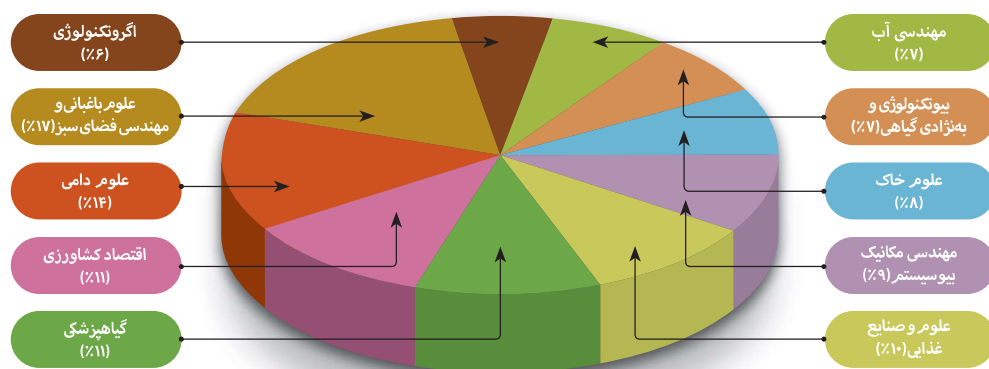


توزیع دانشجویان شاغل به تحصیل نیمسال اول ۱۴۰۰-۱۳۹۹ به تفکیک گروه آموزشی و مقطع تحصیلی





## توزیع دانشجویان شاغل به تحصیل بین الملل نیمسال اول ۱۴۰۰-۱۳۹۹ به تفکیک گروه آموزشی



## جدول ۵ تعداد دانش‌آموختگان سال تحصیلی ۱۳۹۹-۱۳۹۸ به تفکیک گروه آموزشی، مقطع تحصیلی و جنسیت

گروه آموزشی	کارشناسی		کارشناسی ارشد		دکتری Ph.D		جمع	جمع	جمع
	مرد	زن	مرد	زن	مرد	زن			
اقتصاد کشاورزی	۳	۵	۱	۲	۵	۲	۸	۷	۱۸
اگروتکنولوژی	۴	۸	۶	۳	۶	۵	۱۲	۱۱	۳۲
بیوتکنولوژی و به‌نژادی گیاهی	-	-	۳	۰	۰	۰	-	۰	۳
علوم باغبانی و مهندسی فضای سبز	۴	۱۷	۶	۱۴	۴	۷	۲۱	۱۱	۵۲
علوم خاک	۲	۷	۰	۱۰	۱	۲	۹	۳	۲۲
علوم دامی	۸	۷	۳	۴	۶	۵	۱۵	۱۱	۳۳
علوم و صنایع غذایی	۲	۸	۳	۱۲	۶	۸	۱۰	۱۴	۳۹
گیاهپزشکی	۱	۱۵	۲	۱	۴	۳	۱۶	۷	۲۶
مهندسی آب	۲۳	۲۲	۶	۵	۱۱	۴	۴۵	۱۵	۷۱
مهندسی مکانیک بیوسیستم	۱۷	۱۸	۳	۰	۳	۲	۳۵	۵	۴۳
<b>جمع کل</b>	<b>۶۴</b>	<b>۱۰۷</b>	<b>۳۳</b>	<b>۵۱</b>	<b>۸۴</b>	<b>۳۸</b>	<b>۱۷۱</b>	<b>۸۴</b>	<b>۳۳۹</b>

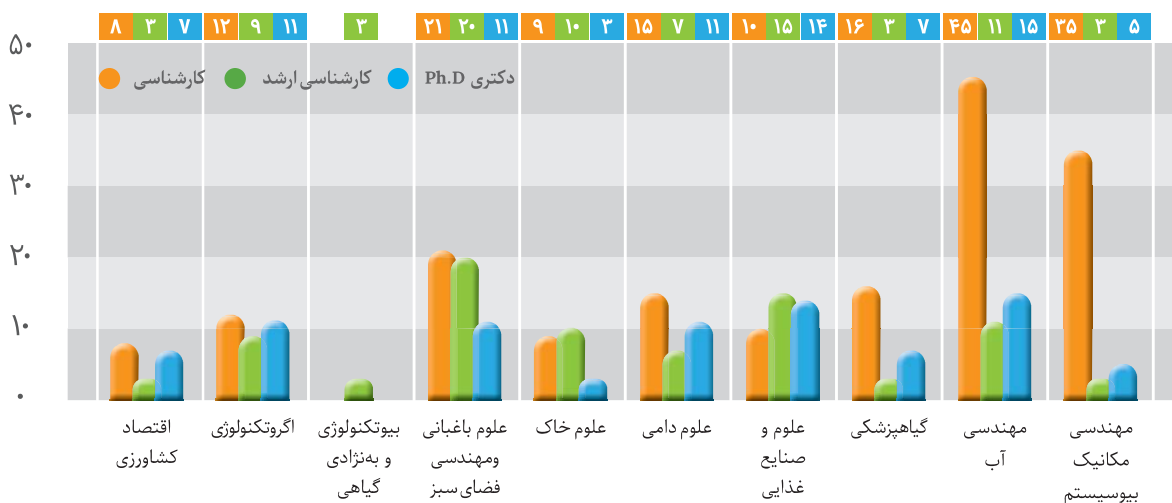


تعداد دانش آموختگان بین الملل سال تحصیلی ۱۳۹۸-۱۳۹۹  
به تفکیک گروه آموزشی و مقطع تحصیلی

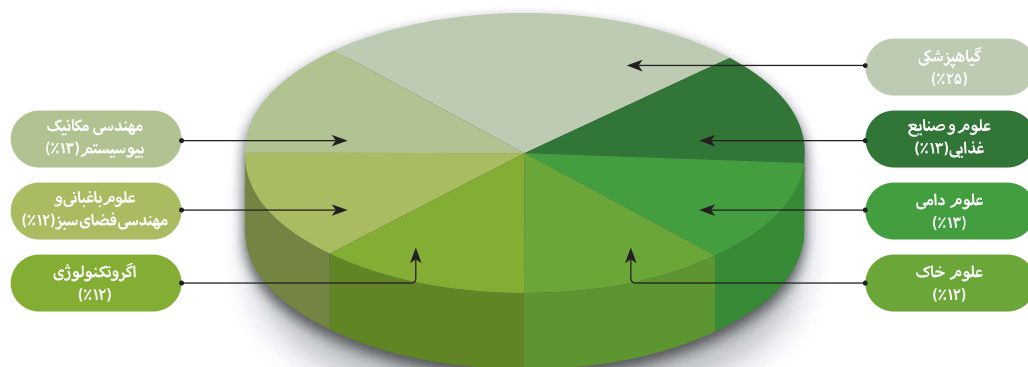
جدول ۶

گروه آموزشی	کارشناسی	کارشناسی ارشد	دکتری Ph.D	جمع
آگروتکنولوژی	۱	۰	۰	۱
علوم باغبانی و مهندسی فضای سبز	۰	۱	۰	۱
علوم خاک	۰	۰	۱	۱
علوم دامی	۰	۰	۱	۱
علوم و صنایع غذایی	۱	۰	۰	۱
گیاهپزشکی	۰	۱	۱	۲
مهندسی مکانیک بیوسیستم	۱	۰	۰	۱
<b>جمع</b>	<b>۳</b>	<b>۲</b>	<b>۳</b>	<b>۸</b>

توزیع دانش آموختگان سال تحصیلی ۱۳۹۸-۱۳۹۹ به تفکیک گروه آموزشی و مقطع تحصیلی



توزیع دانش آموختگان بین الملل سال تحصیلی ۱۳۹۸-۱۳۹۹ به تفکیک گروه آموزشی





تعداد کل واحدهای تدریس شده  
به تفکیک گروه آموزشی و نوع فرد در سال تحصیلی ۱۴۰۰-۱۳۹۹ \*

## جدول ۷

جمع	مدرسین مدعو	اعضای هیات علمی	
۱۸۷	۱۰	۱۷۷	اقتصاد کشاورزی
۲۴۶	۲۴	۲۲۲	اگروتکنولوژی
۶۳	۱	۶۲	بیوتکنولوژی و به‌نژادی گیاهی
۳۴۸	۱۳۰	۲۱۸	علوم باغبانی و مهندسی فضای سبز
۱۵۹	۲۹	۱۳۰	علوم خاک
۲۰۹	۸	۲۰۱	علوم دامی
۲۶۳	۶۱	۲۰۲	علوم و صنایع غذایی
۱۹۷	۴۳	۱۵۴	گیاهپزشکی
۲۶۹	۵۳	۲۱۶	مهندسی آب
۲۸۴	۷۷	۲۰۷	مهندسی مکانیک بیوسیستم
۱۰۴	۵۵	۴۹	مشترک- کشاورزی
۲۳۲۹	۴۹۱	۱۸۳۸	

\* دروس رساله، پایان‌نامه، پروژه و سمینار در این آمار لحاظ نشده است.

تعداد واحدهای حق التدریس (مآزاد بر واحدهای موظف) اعضای هیات علمی و  
مدرسین مدعو به تفکیک گروه آموزشی و مرتبه علمی در «نیمسال اول ۱۴۰۰-۱۳۹۹»

## جدول ۸

جمع	مدرسین مدعو	اعضای هیات علمی				
		استاد	دانشیار	استادیار	مربی	
۱۴۵,۷۷	۵,۹	۷۷,۱۳	۴۵,۴۴	۱۷,۳	۰	اقتصاد کشاورزی
۱۸۵,۹۷	۲۳,۱۵	۴۵,۷۵	۸۴,۲۱	۳۲,۸۶	۰	اگروتکنولوژی
۹۳,۵۳	۰	۳۶,۰۷	۱۹,۸۸	۳۷,۵۸	۰	بیوتکنولوژی و به‌نژادی گیاهی
۱۶۹,۲۴	۷۶	۱۸,۵۲	۳۸,۰۸	۳۶,۶۴	۰	علوم باغبانی و مهندسی فضای سبز
۱۲۰,۷۸	۲۲,۱۶	۵۹,۴۲	۲۸,۲	۱۱	۰	علوم خاک
۱۴۴,۸۹	۴,۰۳	۶۹,۷	۷,۸۲	۶۳,۳۴	۰	علوم دامی
۱۷۶,۹۲	۳۰,۶۲	۸۰,۶۲	۴۹,۱۶	۱۶,۵۲	۰	علوم و صنایع غذایی
۱۲۲,۸۲	۲۱,۵۸	۳۱,۴۷	۶۹,۷۷	۰	۰	گیاهپزشکی
۲۶۴,۳	۵۲,۴۹	۱۰۵,۲۶	۶۳,۵۷	۴۲,۹۸	۰	مهندسی آب
۱۷۷,۴۵	۳۴,۲۳	۴۱,۶۵	۴۲,۵۵	۵۹,۰۲	۰	مهندسی مکانیک بیوسیستم
۱۶۰,۱۶۷	۲۷۰,۱۶	۵۶۵,۵۹	۴۴۸,۶۸	۳۱۷,۲۴	۰	





## ۱-۱۰ منابع انسانی

جدول ۹ تعداد اعضای هیات علمی به تفکیک گروه آموزشی، مرتبه علمی و جنسیت

مرد	زن	مرد		جمع	مرد		جمع	مرد		جمع	مرد	زن	مرد	زن	جمع	
		استاد	جمع		دانشیار	جمع		استادیار	جمع							
۰	۰	۰	۰	۰	۰	۰	۰	۰	۰	۰	۰	۰	۰	۰	۰	اقتصاد کشاورزی
۰	۰	۰	۰	۰	۰	۰	۰	۰	۰	۰	۰	۰	۰	۰	۰	اگروتکنولوژی
۰	۰	۰	۰	۰	۰	۰	۰	۰	۰	۰	۰	۰	۰	۰	۰	بیوتکنولوژی و به‌نژادی گیاهی
۰	۰	۰	۰	۰	۰	۰	۰	۰	۰	۰	۰	۰	۰	۰	۰	علوم باغبانی و مهندسی فضای سبز
۰	۰	۰	۰	۰	۰	۰	۰	۰	۰	۰	۰	۰	۰	۰	۰	علوم خاک
۰	۰	۰	۰	۰	۰	۰	۰	۰	۰	۰	۰	۰	۰	۰	۰	علوم دامی
۰	۰	۰	۰	۰	۰	۰	۰	۰	۰	۰	۰	۰	۰	۰	۰	علوم و صنایع غذایی
۰	۰	۰	۰	۰	۰	۰	۰	۰	۰	۰	۰	۰	۰	۰	۰	گیاهپزشکی
۰	۰	۰	۰	۰	۰	۰	۰	۰	۰	۰	۰	۰	۰	۰	۰	مهندسی آب
۰	۰	۰	۰	۰	۰	۰	۰	۰	۰	۰	۰	۰	۰	۰	۰	مهندسی مکانیک بیوسیستم
۰	۰	۰	۰	۰	۰	۰	۰	۰	۰	۰	۰	۰	۰	۰	۰	<b>جمع</b>

جدول ۱۰ تعداد اعضای هیات علمی به تفکیک گروه آموزشی و وضعیت استخدامی

خدمت وظیفه	پیمانی	رسمی آزمایشی	رسمی قطعی	جمع	
۰	۱	۱	۷	۹	اقتصاد کشاورزی
۰	۳	۰	۱۵	۱۸	اگروتکنولوژی
۰	۱	۱	۶	۸	بیوتکنولوژی و به‌نژادی گیاهی
۰	۰	۲	۷	۹	علوم باغبانی و مهندسی فضای سبز
۰	۰	۱	۵	۶	علوم خاک
۰	۲	۴	۱۰	۱۶	علوم دامی
۰	۱	۲	۱۱	۱۴	علوم و صنایع غذایی
۰	۰	۴	۸	۱۲	گیاهپزشکی
۰	۱	۲	۱۰	۱۳	مهندسی آب
۰	۳	۳	۵	۱۱	مهندسی مکانیک بیوسیستم
۰	۱۲	۲۰	۸۴	۱۱۶	<b>جمع</b>



جدول ۱۱ تعداد اعضای غیر هیات علمی به تفکیک مدرک تحصیلی، جنسیت و وضعیت استخدامی

جمع	جمع	مرد					جمع	زن					
		قراردادی	روزمزد بیمه‌ای	رسمی قطعی	رسمی آزمایشی	پیمانی		قراردادی	روزمزد بیمه‌ای	رسمی قطعی	رسمی آزمایشی	پیمانی	
۲	۰	۰	۰	۰	۰	۰	۲	۰	۰	۰	۰	۰	دیپلم
۱	۰	۰	۰	۰	۰	۰	۱	۰	۰	۰	۰	۰	فوق دیپلم
۱۶	۹	۵	۰	۳	۰	۱	۷	۳	۰	۰	۰	۴	لیسانس
۱۶	۹	۴	۰	۴	۱	۰	۷	۰	۰	۶	۰	۱	فوق لیسانس
۸	۸	۱	۰	۷	۰	۰	۰	۰	۰	۰	۰	۰	دکتری Ph.D
۴۳	۲۶	۱۰	۰	۱۴	۱	۱	۱۷	۶	۰	۶	۰	۵	

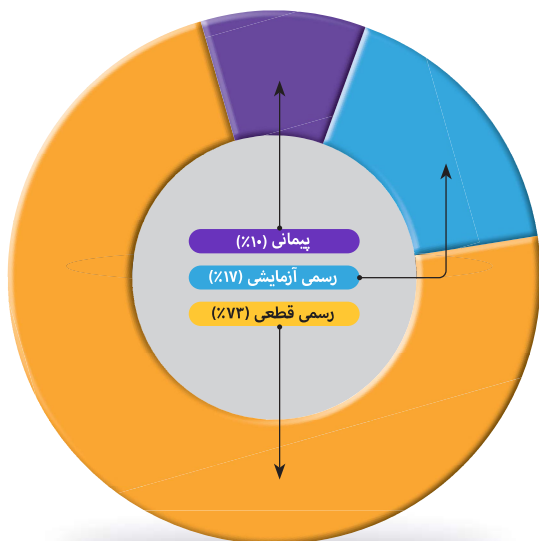
جدول ۱۲ تعداد اعضای غیر هیات علمی به تفکیک وضعیت استخدامی و طبقه بندی سنی

جمع	بالای ۶۰ سال	۵۶ تا ۶۰ سال	۵۱ تا ۵۵ سال	۴۶ تا ۵۰ سال	۴۱ تا ۴۵ سال	۳۶ تا ۴۰ سال	زیر ۳۶ سال	
۶	۰	۰	۱	۱	۴	۰	۰	پیمانی
۱	۰	۰	۰	۱	۰	۰	۰	رسمی آزمایشی
۲۰	۱	۲	۸	۵	۴	۰	۰	رسمی قطعی
۱۶	۰	۱	۲	۶	۰	۷	۰	قراردادی
۴۳	۱	۳	۱۱	۱۳	۸	۷	۰	

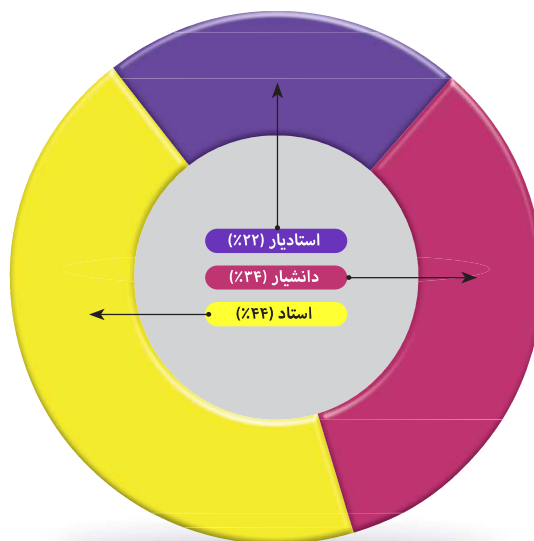


## نمودارهای مربوط به اعضای هیات علمی و غیرهیات علمی

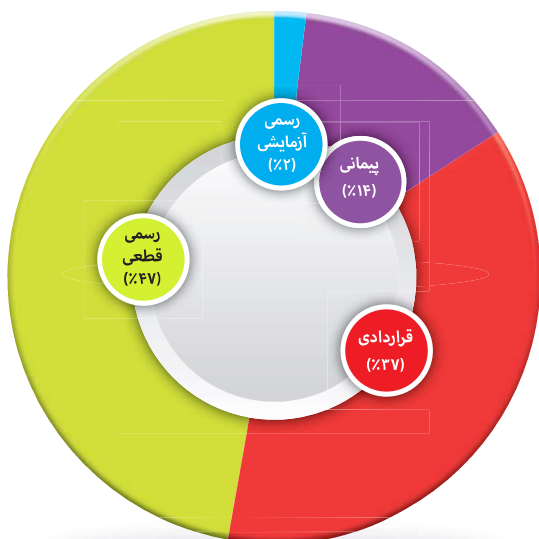
توزیع اعضای هیات علمی  
به تفکیک وضعیت استخدامی



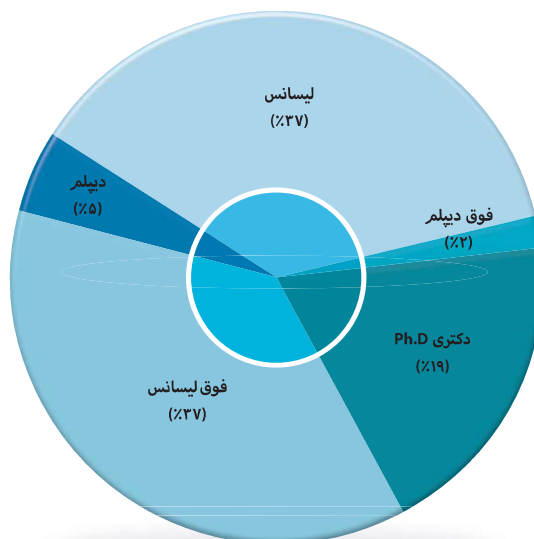
توزیع اعضای هیات علمی  
به تفکیک مرتبه علمی



توزیع اعضای غیرهیات علمی  
به تفکیک وضعیت استخدامی



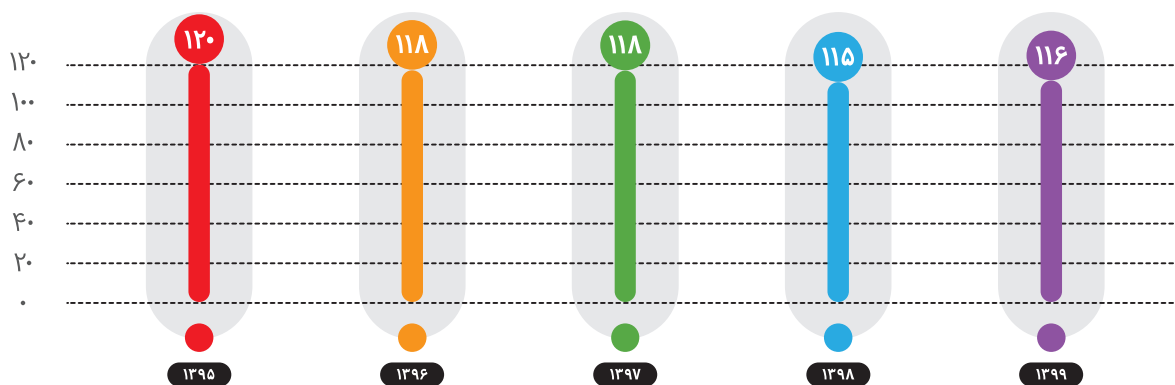
توزیع اعضای غیرهیات علمی  
به تفکیک مدرک تحصیلی



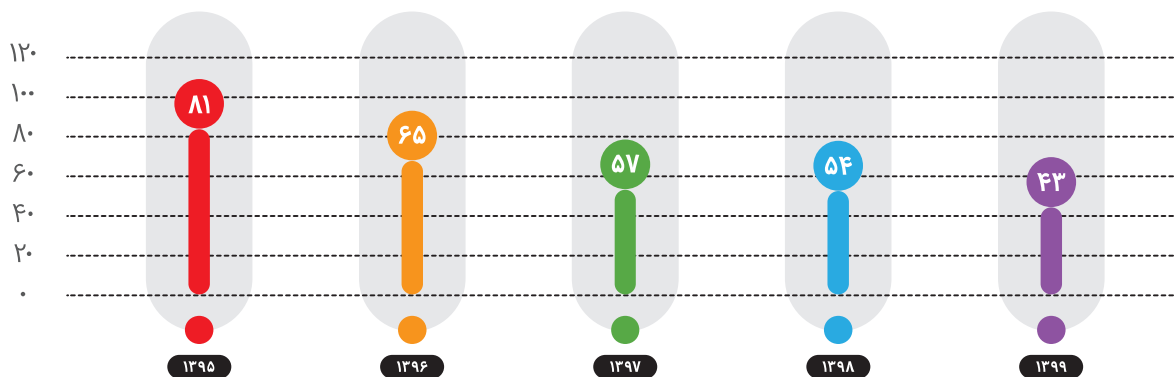


مقایسه روند تعداد اعضای هیات علمی، غیرهیات علمی و نسبت آن‌ها طی ۵ سال اخیر

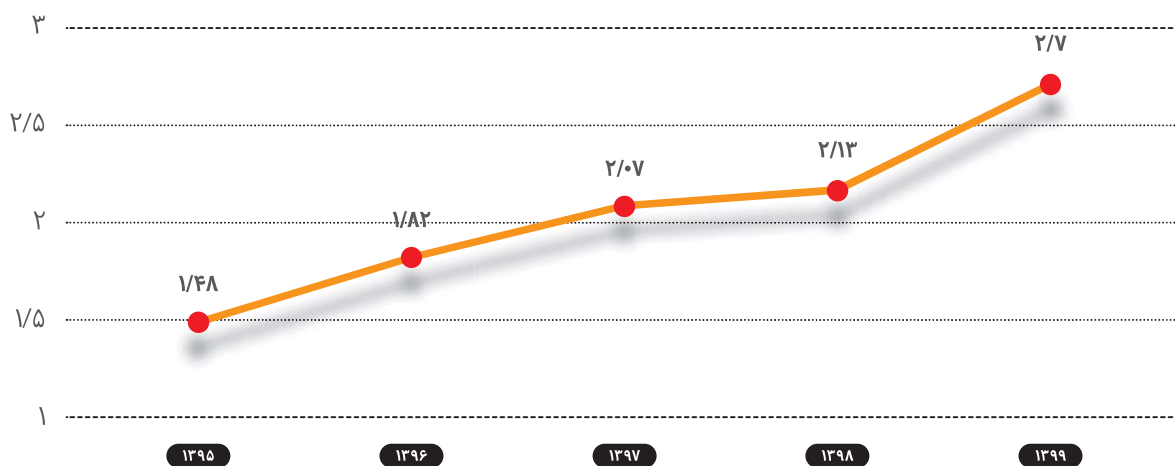
(هیات علمی)



(غیرهیات علمی)



نسبت هیات علمی به غیرهیات علمی





## ۱۰-۱ پژوهشی

جدول ۱۳- دستاوردهای پژوهشی به تفکیک عنوان و نوع فعالیت

ردیف	عنوان فعالیت	نوع فعالیت	تعداد	
۱	طرح‌های پژوهشی درون دانشگاهی (شماره ۱ و ۲)	مصوب	۱۹	
		خاتمه یافته	۳۸	
۲	طرح‌های پژوهشی درون دانشگاهی (شماره ۳)	کارشناسی ارشد	دفاع شده	۸۵
			در حال دفاع	۴۶۸
		دکتری Ph.D	دفاع شده	۷۱
			در حال دفاع	۶۰۶
۳	طرح‌های پژوهشی برون دانشگاهی (مدیریت توسعه و انتقال فناوری)	مصوب	۳۱	
		خاتمه یافته	۲۲	
۴	مقاله‌های چاپ شده*	JCR	۲۲۳	
		Scopus	۵۶	
		علمی پژوهشی مصوب وزارتین و حوزه علمیه	۲۷۸	
		علمی ترویجی	۷	
		دایره المعارف	۰	
		سایر	۱۶	
۵	مقاله‌های ارائه شده در	مجامع علمی داخلی	متن کامل	۵۲
			چکیده	۱۰
		مجامع علمی خارجی	متن کامل	۱
			چکیده	۰
۶	مجله‌های علمی**	Scopus	۰	
		ISC	۱۰	
		علمی	۱۰	
		در شرف اخذ اعتبار	۰	
		بررسی و نقد	۱	
۷	کتاب‌های چاپ شده (مجموع انتشارات دانشگاه و خارج دانشگاه)	تالیف	۱۱	
		تدوین و گردآوری	۰	
		ترجمه	۳	
		تصنیف	۰	
		تقریر و تحشیه	۰	
			۰	

\* توضیحات در پانویس جدول مقاله‌ها در بخش دستاوردهای پژوهشی آمده است. \*\* یک مجله علمی می‌تواند همزمان سه اعتبار Scopus، ISC و علمی را دارا باشد.